

Как можно написать программу, с помощью Профилаб-Эксперт ?

В [Профилаб-Эксперт](#) программа позволяет разрабатывать аналоговых и цифровых проектов на основе ПК. Для его освоения не нужно быть программистом, так как это можно сделать проекты по следующим кабелей чертеж. Использование продукта интуитивно понятны и для выполнения проектов доступны набор компонентов, таких как переключатели, светодиоды, счетчики и т. д. а также набор библиотек готовых для использования в управлении коммерческими оборудования.

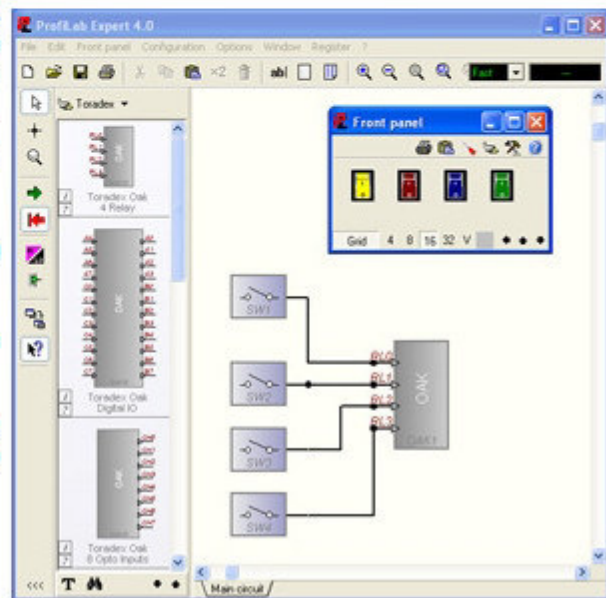
Вы можете найти здесь ниже некоторые примеры программирования, который они могут обрабатывать имеющие интерфейс метизной продукции поставляемой нами. С этими программами мы можем поставлять исходный код и исполняемый программа готова к использованию. Следует помнить, что исполняемая программа может выполняться на любом ПК с Windows без необходимости установки.

USB-шины, модули ввода/вывода серии Дуб

Для [шины USB модули ввода/вывода](#) Профилаб-Эксперт дает возможность использования библиотек готовых для использования. Выполнение этого приложения очень проста. Ниже Вы можете найти все необходимые шаги, чтобы выполнить простой проект подходит для HWPOAK4ROU модуль с 4 реле выхода.

- Выберите нужный модуль из панели инструментов и поместите его на лист
- Место 4 переключателей (переключатель) на листе
- подключение кнопок к воздухозаборным отверстиям Toradex
- Визуализация передней панели выбор типа визуализации для переключателей
- Место переключателей на передней панели
- Скомпилировать проект в исполняемый файл может быть выполнен на любом компьютере

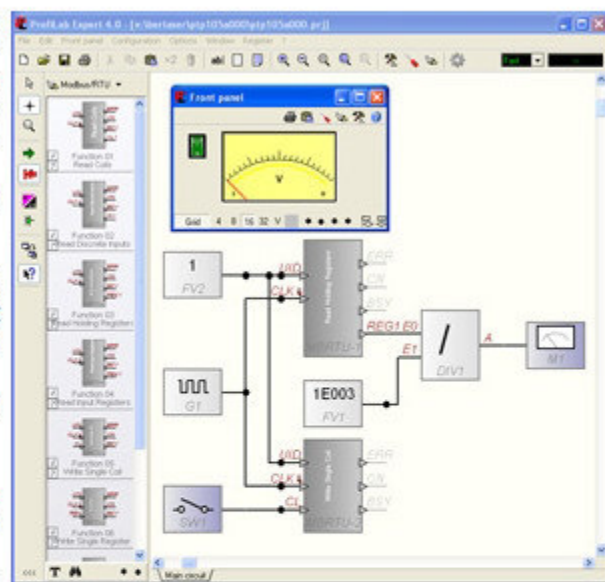
Запустив программу на компьютере, он будет визуализироваться на передней панели, как это было запланировано. Воздействуя на выключатели можно управлять открытием и закрытием его реле на модуле.



Нэтлог

Для связи с [сетью](#) и/или [Picolog](#) систем Профилаб-Эксперт дает возможность использовать набор библиотек для последовательного соединения с использованием протокола Modbus rtu протокол. Выполнение этого приложения очень проста. Ниже Вы можете найти все необходимые шаги, чтобы выполнить простой проект для подключения в сеть, где Ptp097*000 программа в исполнении.

- Выберите функция Modbus 03, чтение регистров считывания аналогового значения W 0030
- Поместите объект метр на листе
- Соедините выход детали reg1 объекта Modbus в метр. Таким образом, значение слова память Нэтлог передается на метр. Он вставил блок делителя на 1000, поскольку значение чтение по протоколу Modbus входит в диапазон 0-10000 MB
- Выберите функция Modbus 05 оставить одну катушку для цифровой написание F 0010
- Поместите объект переключатель на листе
- Подключите переключатель к входу ЦЗ объекта протоколу Modbus. Таким образом, состояние переключателя будет переведена на флаг памяти Нэтлог
- Объект фиксированного значения подключен к uid вход функции Modbus определяет адрес узла
- Объект генератора импульсов подключен к входу генератора CLK от функции Modbus дисков выполнение функции
- Визуализировать переднюю панель и выбрать символ для отображения выключателей и счетчика
- Место переключателей на передней панели
- Скомпилировать проект в исполняемый файл может быть выполнен на любом компьютере



Запустив программу на компьютере, он будет визуализироваться на передней панели, как это было запланировано. В связи с Tagged производится через серийный порт com1 (19200, e, 8). Воздействуя на переключатель можно управлять выходным сигналом от 0 в сеть. По поставке аналоговый значение от 0 до 10 вольт на аналоговом входе 0 в адрес nelog можно будет визуализировать значения на виртуальном инструменте.