

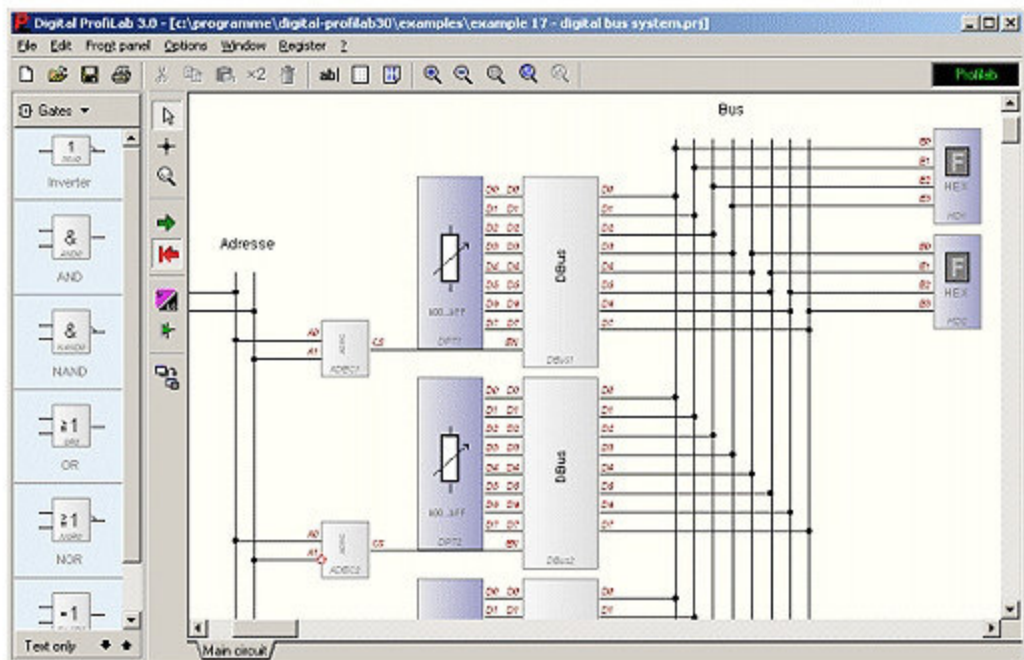


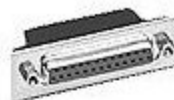
Программа "Digital-ProfiLab 4.0"

"Digital-ProfiLab" генератор приложений "КОМПЬЮТЕР" на основе "графический ввод". Он позволит вам просматривать, хранить и обрабатывать данные из карт памяти интерфейсы (входы/выходы "все или ничего") развивая приспособления, которые, хотя и "виртуальные", остаются полностью функциональны (это не просто тренажер).

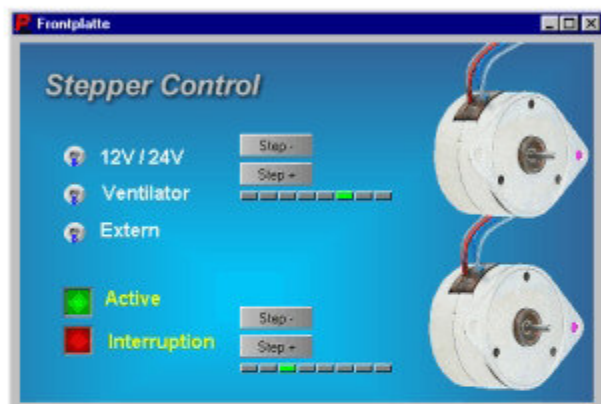
Это программное обеспечение идеально подходит для разработки систем управления, автоматизации, управления процессами, управления стенд-тест без того, чтобы освоить менее язык программирования, ни в обращении количество электронных компонентов.

Его принцип работы основывается на использовании мощный и удобный интерфейс, который позволит просмотреть "блоков" графические представителей, каждый из которых выполняет определенные функции: Светодиоды, дисплеи 7-сегментный, bargraphs Светодиоды, дисплеи в шестнадцатеричной, ЖК-дисплей, коммутаторы, кнопки, переключатели, потенциометры, регуляторы, логические элементы (инвертор, AND, NAND, OR, NOR, EXOR), таймеры (импульсный, моностабильные), качалка (RS, RS, с часами, JK, D...), счетчики разное, регистры, регистры сдвига, мультиплексоры, демультиплексоры, дешифратор BCD, 7-сегментный декодер, "компоненты арифметических" (сумматор, компаратор,...), ОЗУ, ПЗУ, преобразователи аналого-цифровые и цифро-аналоговые, часы различные, генератор случайных чисел, модуль восстановления файлов ".wav", цифровой рекордер, схемы генерации СБРОСА, компоненты серии 74xx, параллельный порт, последовательный порт, мини плоттер, программируемый...

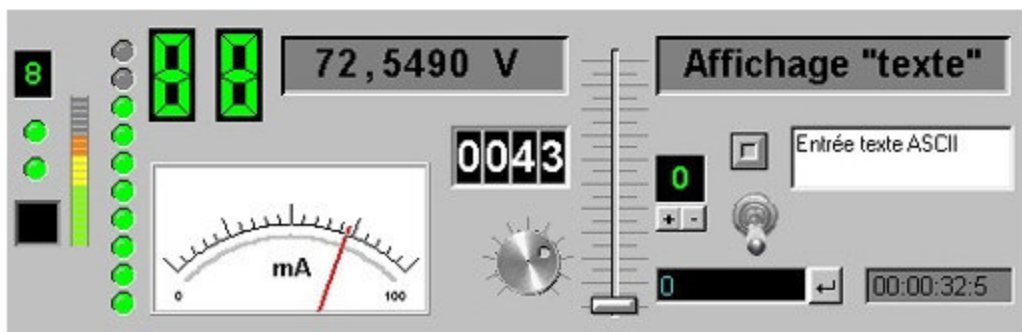




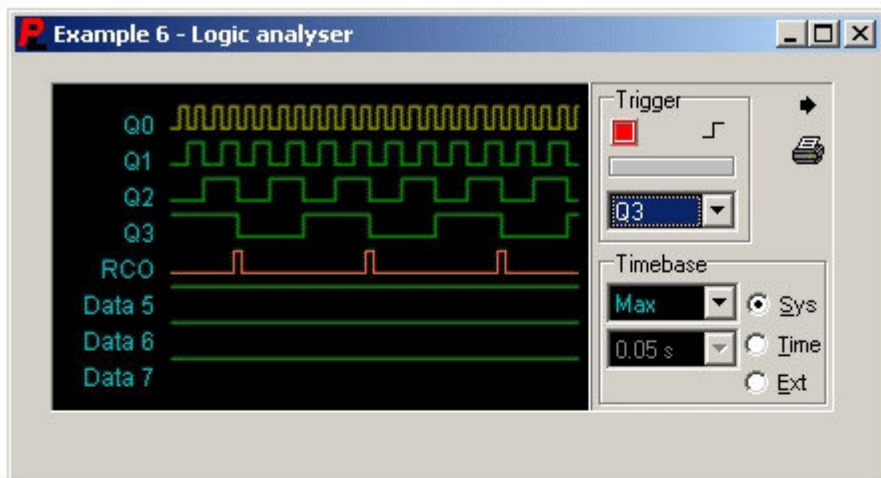
Когда нанесены на "план" работы, эти блоки могут быть связаны и объединены между собой в целях достижения "приспособления" виртуальных, которые могут действовать на меню интерфейс входы/ выходы "все-или-ничего", что вы можете utiliser для сопряжения ПК с "внешним миром". Если вы не используете специализированные карты, но можно просто прибегнуть к использованию параллельного или последовательного порта, чтобы получить выгоду с минимальными затратами, портов ввода/вывода (следует, конечно, добавить несколько электронных компонентов дополнительные обновления: транзисторы, оптроны...).



Можно создать панель управления, которая позволит вам знать состояние вашего виртуального подключения, но также управлять и влиять на ее функционирование, и ее проведение (вы можете сгруппировать на панели кнопок, переключателей, светодиодов, вольтметры, потенциометры, etc...).



Мощный встроенный логический анализатор (для характеристики быть параметризованы) можно будет проверить и "отладки" эффективно и очень просто в ваши приложения. Последний имеет 8 дискретных входов, предназначенных для быть подключены к различных сигналов, которых вы хотите знать, как изменяется во времени. Этот инструмент очень дидактический приносит комфорт, вы просто не сможете пройти.

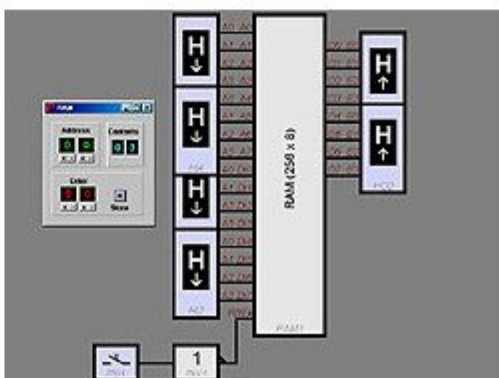
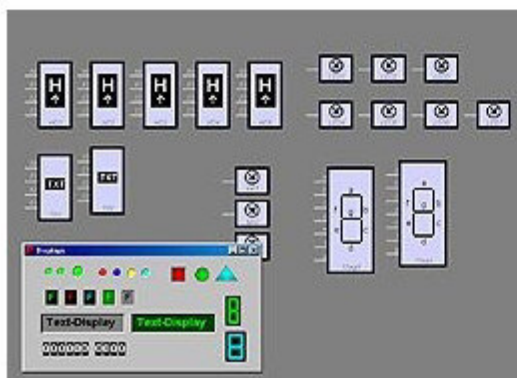


"Digital-ProfiLab" имеет deгаlement очень мощный редактор компонентов, который позволит вам создавать свои собственные "Макросы". Эти макросы отождествить с суб-функции и одного и того же компонента может легко быть создан и действовать согласно спецификации несколько макросов.

Один макрос может также включать другие макросы (дизайн multi-шагов), так что вы можете проектировать очень сложные функции с помощью основных функций, все просто. Наконец, помните, что макросы могут содержать элементы, которые могут отображаться на панели управления приложения. Самый простой пример реализации макросов-это тот, который позволит создавать компоненты изображения логические схемы серии 4000 или TTL.

В заключение:

Если вам нужно разработать приложение на ПК которой требует использования карты на приобретение входы/выходы, у вас есть то, что цена ультра-конкурентоспособной интерес в использовании "Digital-ProfiLab". Это программное обеспечение также делает чудеса для подготовки и основы электроники, а также в сфере образования, национальный. Не считая, что с последним он не будет, необходимо иметь и освоить язык программирования и еще меньше терять неделю, чтобы разработать и "писать" приложения. С "Digital-ProfiLab" вы нарисуйте... он работает !



Минимальные системные требования

- Совместимость с ПК (только)
- Операционная система Windows™ 2000 / XP / Vista / 7 / 8 / 8.1 / 10 (32/64 бит)
- CD-ROM
- 4 Мб на HD
- 32 Мб оперативной памяти

Возможности "Digital-ProfiLab" бесконечны, и вряд ли descriptibles на этот сайт (автоматизация, контроль технологического процесса, измерение, стенды тестирования, экспериментирования, обучающие, обучение, образование, etc, etc...). Чтобы убедить вас в том, лучшее, что вы можете сделать, это просто загрузить его демо-версию и попробовать. "Digital-ProfiLab" поставляется без интерфейс карты.

Возможностей сейчас, поддерживаемые версии 3.0

- Компоненты часы с темпом ниже 1 мс
- Возможность поменять местами входы/выходы всех компонентов
- Новое состояние отображения контактов компонентов (вверх/вниз)
- Новые панели управления еще более реалистичные и эффективные
- Возможность управлять несколькими панелями управления на проект.
- Контекстно-зависимая помощь на компоненты
- Активизация элементы панели управления с помощью клавиатуры или колесика мыши
- Индивидуальный рисунок "коммутаторы"
- Потенциометр логарифмический с центральным начальной параметризации
- Новое табло стрелка со шкалой дополнительный логарифмический
- Просмотр анимации (формат GIF), на основе элементов панели
- Светодиодный дисплей-двойной многоцветный
- Рядок света регулируемый размер
- Выбор HEX 16 вариантов выбора (Combobox)
- Характеристики панель управления для редактирования в режиме имитации
- Возможность сохранить/загрузить параметры панели управления
- Функции печати и пресс-папье для панели управления
- Установка отдельных модулей можно в режиме имитации
- Изменение различных функций на панели управления
- Функции "таймер" программируемые на неделю или выходные
- Переключатель задержки
- Осциллограф, 2-канальный
- Компонент/декодер шины и адреса
- Чтение/запись байт из файла

Функции, теперь поддерживается версия 4.0

- Эластичные соединения, что делает издание еще более удобным
- Функция "Clean-up" ("очистка") с целью выявления избыточных связей
- Конфигурирование и параметрирование компонентов в режиме "run-time"
- Опция "full screen", чтобы панель управления
- Улучшение параметров макета для всех модулей управления (фон, спереди...).
- Компонент управления алфавитно-цифровые строки
- DDE (Dynamic Data Exchange)
- TCP Broadcasting через LAN/WAN (Интернет)
- Клавиши управления в панели и функции для отбора
- Джойстик и "регулятор" виртуальной панель управления
- Новый Сид с более формы и функции доступны
- Параметры форматирования, усовершенствованные
- Экспорт значительно упрощена в MS-Excel™, MS-Word™
- Улучшение сетки при редактировании панели управления
- Управление "Media Player" для воспроизведения файлов мультимедиа (Видео, Wave, MP3, MIDI, etc...).
- Функции резервного копирования и автоматического восстановления внутреннего состояния компонентов (Flip Flips, S&H, etc...)