

Содержание

Информация об идентичности моделей TViX-HD	1
Меры предосторожности	2
Правила эксплуатации	3
Введение	5
Мультимедиа плеер	5
Аудиоплеер	6
Внешний накопитель данных	7
Спецификация	8
Описание моделей TViX-HD	9
Управление HDD мультимедиа центром TViX-HD	9
Расположение кнопок управления на TViX-HD M-7000	9
Расположение кнопок управления на TViX-HD M-6500	10
Отображение текущего состояния работы TViX-HD. VFD -экран	10
Расположение интерфейсов и портов в TViX-HD M-7000	11
Расположение интерфейсов и портов в TViX-HD M-6500	11
Комплектация	12
Установка и подключение	12
Запись информации на устройство	12
Подключение внешних USB-устройств	14
Подключение Видео	15
Подключение к композитному входу телевизора	16
Подключение ко входу S-Video	16
Подключение к компонентному входу	17
Подключение к HDMI-входу	17
Подключение через SCART-разъем	18
Подключение аудио	18
Подключение к входамStereo обычного телевизора	18
Подключение к усилителю 5.1CH	19
Подключение TViX-HD в локальную сеть (LAN)	19
Прямое сетевое подключение TViX-HD к компьютеру	20
Подключение TViX-HD к компьютеру через активное сетевое оборудование (маршрутизатор или HUB, Switch)	21
Подключение TViX-HD к Network Attached Storage (NAS)	25
Организация FTP-доступа	28
Подключение с помощью программы FTP-клиента	29
Подключение с помощью Microsoft Internet Explorer	31
Меню настройки TViX-HD	33
Настройка параметров Аудио/Видео	33
Прочие настройки (MISC)	35
Использование TViX-HD	38

Проигрывание видеофайлов	38
Проигрывание аудиофайлов	39
Воспроизведение графических файлов	42
Использование пульта дистанционного управления	44
Основные операции	44
Замена батареек в пульте ДУ	45
Описание кнопок пульта ДУ	45
Воспроизведение видеофайлов	45
Воспроизведение DVD	50
Воспроизведение аудиофайлов	51
Воспроизведение графических изображений	53
Дополнительные возможности**	56
Копирование файлов с внешних ресурсов на жесткий диск TViX	56
Удаление файлов с TViX-HD без подключения к ПК	59
Использование функции «Автозапуск» (Autorun)	60
Запуск функции «Автозапуск» с подключенных внешних USB-устройств и сетевых ресурсов	61
Использование фонового рисунка	61
Создание музыкального сопровождения для показа слайд-шоу	62
Обновление встроенного программного обеспечения	64
Подключение к компьютеру через USB-порт	67
Установка драйвера для работы в ОС Windows 98SE	68
Создание разделов и форматирование жесткого диска под ОС Windows 98SE/ME	70
Создание разделов и форматирование жесткого диска под ОС Windows 2000/XP	71
Отключение устройства	74
Приложение	75
Глоссарий	75
Гарантийные обязательства	80
Адрес сервис-центра	82

Информация об идентичности моделей TViX-HD

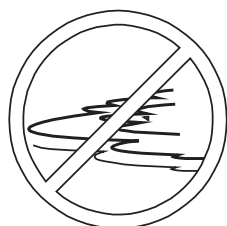
Внимание!

Настоящая краткая инструкция по эксплуатации объединяет в себе перечень основных правил и принципов использования HDD мультимедиа центров TViX-HD M-6500 и TViX-HD M-7000. Данные HDD мультимедиа центры являются технически идентичными устройствами, созданными на одной аппаратной платформе и работающие под управлением одного и того же встроенного ПО (прошивки). HDD мультимедиа центры TViX-HD M-6500 и TViX-HD M-7000 имеют одинаковые пользовательские интерфейсы, систему управления и принципы взаимодействия с внешними устройствами. В силу этого, в настоящей инструкции по эксплуатации все описания работы, примеры использования TViX-HD и иллюстрации имеют обобщенный характер и относятся как к модели M-6500, так и к модели M-7000.

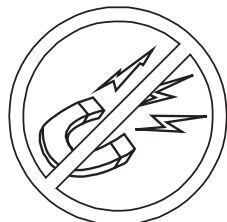
Меры предосторожности



Держите TViX-HD подальше от горячих предметов и источников огня. Не перекрывайте вентиляционные отверстия посторонними предметами. Удостоверьтесь, что устройству обеспечен доступ воздушных потоков.



Не подвергайте TViX-HD воздействию масел, дыма, воды, влажного воздуха и пыли.



Магниты и намагниченные предметы могут стереть информацию в TViX-HD, не подносите магниты близко к TViX-HD.



Не разбирайте устройство – это может привести к поломке или возгоранию. Самостоятельный разбор устройства автоматически лишает гарантии.



Не прикасайтесь к вилке электропитания влажными руками. Не используйте провода с дефектами или незакрепленными разъемами. Это может привести к поражению электрическим током или возгоранию.



Будьте внимательны и не допускайте падения устройства TViX-HD с высоты. При этом можно повредить жесткий диск.

Правила эксплуатации

Пожалуйста, прочтите следующую информацию, прежде чем использовать TViX-HD.

- При подключении A/V-кабеля убедитесь, что питание у TViX-HD и телевизора выключено.
- Протирайте корпус устройства от пыли мягкой сухой тканью, отсоединив кабель питания.
- Когда вы подключаете TViX-HD к вашему персональному компьютеру, то он определяется в операционной системе ПК как внешний жёсткий диск, подключенный через интерфейс USB 2.0 (в этом случае A/V-выход не задействован, и на экране будет светиться надпись «USB ON»). Для нормальной работы TViX-HD отключите кабель USB и включите устройство.
- В случае, когда USB-кабель подключен к компьютеру и одновременно идет воспроизведение данных с TViX-HD, на экране устройства в центре горит надпись «USB ON». При отключении кабеля от USB-порта, экран вернется в исходное состояние.
- Для работы с TViX-HD используйте входящие в комплект поставки кабели и аксессуары. Использование других кабелей или аксессуаров может отразиться на качестве работы устройства.
- Чтобы отключить устройство от ПК используйте в ОС Windows программное безопасное отключение. Для этого на системной панели Windows в меню «Безопасное извлечение устройства» нажмите кнопку «Остановить».
- Обращаем ваше внимание, что операционные системы Windows 98SE и Windows ME не поддерживают файловую систему NTFS. Использование файловой системы NTFS возможно в операционных системах Windows 2000/XP/Vista.
- Если жесткий диск TViX-HD отформатирован под файловую систему FAT32 и вы используете операционную систему Windows 2000/XP/Vista, то максимальный размер файлов будет составлять 32Гб. Если вы хотите использовать файлы, размером более 32Гб, то используйте операционную систему Windows 2000/XP/Vista или файловую систему NTFS для систем Windows 2000/XP/Vista.

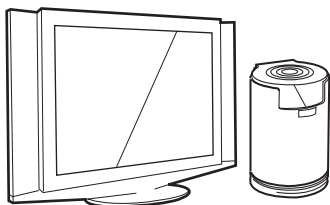
⚠ Внимание!

Производитель мультимедиа центра TViX-HD, компания DVICO Inc., постоянно работает над улучшением функциональности устройства и качества его работы, добавляя новые возможности и устраняя найденные ошибки. Процесс улучшения, изменения и дополнения функций TViX-HD производится методом ревизии встроенного управляющего программного обеспечения («прошивки»). Для того, чтобы иметь самую полнофункциональную и корректно работающую версию встроенного управляющего ПО, Вам рекомендуется следить за анонсами на сайте производителя. Обновление прошивки рекомендуется производить в сервисном центре TViX. Подробности вы можете узнать на сайте www.tvix.ru.

В силу регулярности выхода обновлений прошивки, настоящая инструкция может не отражать некоторых изменений в функциях, внешнем виде интерфейсов и пр., произведенных производителем во время или после публикации данной инструкции по эксплуатации устройств TViX-HD.

Введение

Мультимедиа плеер



TViX-HD – это автономный мультимедиа проигрыватель на основе жесткого диска 3,5", который воспроизводит цифровые форматы видео-, аудио- и фотофайлов, а также DVD-файлы на экран обычных телевизоров и домашних видеосистем. Устройство TViX-HD можно использовать как цифровой мультимедиа плеер, DVD-библиотеку, как хранилище музыкальных файлов, как фотоальбом и даже как переносное устройство для хранения файлов. Избавьтесь от кучи пылящихся коробок с дисками! Храните ваши любимые фильмы и музыку на TViX-HD. TViX-HD оживит ваш дом воспроизведением фильмов, музыки и фотографий в кругу семьи, с вашими друзьями, родственниками и коллегами.



TViX-HD воспроизводит видеофильмы DVD со всеми функциями навигации DVD. Вы можете создать свою виртуальную DVD-библиотеку ваших любимых DVD-фильмов в .ISO или .IFO форматах и просматривать их в точности так же, как если бы они воспроизводились с оригинального DVD-диска (присутствует полный набор функций: Меню, Оглавление, Установки Аудио, Субтитры, Быстрая перемотка, Перемотка, Замедленный просмотр, Пауза, Покадровая перемотка, Повтор, Поиск и пр.).



TViX-HD может проигрывать видео высокого разрешения (1920x1080i/p) и графические файлы. Записанные ранее с помощью телевизионной абонентской приставки или персональной цифровой HDV-видеокамеры HDTV-файлы могут быть воспроизведены с их оригинальным высоким качеством. Важнейшим преимуществом TViX-HD является наличие компонентного и HDMI-выходов, что обеспечивает высококачественное воспроизведение видео высокого разрешения (HDV).



Благодаря мощному мультимедиа процессору Sigma Designs SMP 8635 TViX-HD воспроизводит новейшие версии мультимедиа форматов (MKV, H.264, WMV9 & WMV HD), а так же форматы MPEG4 3.11,4.0 и 5.0.



Используя цифровой видеовыход высокого разрешения HDMI, вы можете подключать TViX-HD к телевизору высокой четкости (HDTV).



TViX-HD имеет цифровой оптический и коаксиальный выходы стандарта DTS DIGITAL OUT, что позволяет воспроизводить высококачественный звук 5.1 или осуществлять динамическое перераспределение звукового потока 5.1 в стерео поток отличного звучания.

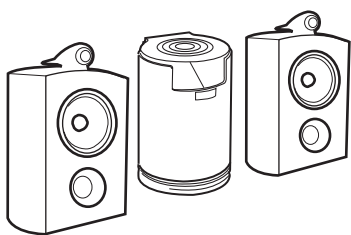


Используя встроенный гигабитный сетевой порт (LAN) вы можете объединить TViX-HD в сеть с вашим домашним компьютером или специальным сетевым диском NAS. Таким образом, у вас появится возможность без копирования проигрывать файлы на TViX-HD прямо с места их физического размещения на ПК или домашнем сетевом хранилище файлов. TViX-HD является еще и FTP-сервером, что позволяет удаленно обновлять содержащиеся на нем медиафайлы через локальную сеть или Интернет.



Используя два USB host-порта вы можете подключать внешние USB-накопители для дальнейшего расширения емкости вашей библиотеки без использования ПК. Вы можете также проигрывать файлы с USB-CD/DVD привода, цифровой HDD-или Flash-камеры, USB-накопителя, USB-карт-ридера или mp3-плеера без копирования на TViX-HD. Возможно копирование с внешних USB-накопителей без участия ПК.

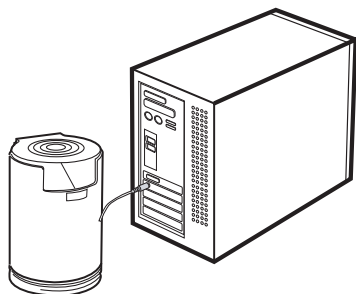
Аудиоплеер



- TViX-HD может воспроизводить множество видов аудиофайлов, таких как MP3, FLAC, Ogg Vorbis или WMA (Windows Media Audio) через динамики телевизора или любой аудиосистемы. Чтобы непрерывно прослушивать музыкальные файлы, можно создать специальный перечень для воспроизведения, и тогда можно слушать музыку хоть целый день, не заботясь о смене компакт-дисков.

- Вы можете организовать просмотр слайд-шоу под музыку, создав предварительно для этого список воспроизведения (функция аудиосопровождения к слайд-шоу).

Внешний накопитель данных



- Для подключения к компьютеру TViX-HD использует встроенный интерфейс USB 2.0. Имея порт USB 2.0, TViX-HD может быть подключен и к компьютерам, имеющим только порт USB 1.1, так как стандарт USB 2.0 имеет обратную совместимость с более ранней версией. Для более быстрого обмена данными с TViX-HD рекомендуется использовать для подключения порты USB 2.0. Большинство медиафайлов имеют большой размер, и копирование по USB 1.1 займет много времени. Если ваш ПК не имеет встроенного порта USB 2.0, вы можете легко его добавить, приобретя USB 2.0 PCI Host-адаптер, самостоятельно установить его или обратиться в сервисную службу, обслуживающую ваш ПК.

- TViX-HD может быть использован как внешний накопитель данных для хранения аудио-, видео- и фотофайлов, любой цифровой информации, дистрибутивов программ и т.д.
- Порт USB 2.0 позволяет TViX-HD обмениваться данными с компьютером со скоростью передачи информации до 480 Мбит/с.
- TViX-HD поддерживает функцию «Plug & Play», операционная система Windows автоматически определяет его в системе как внешний жесткий диск.
- Если при воспроизведении данных с TViX-HD подключен кабель USB, то на экране устройства высвечивается надпись «USB ON». При отключении кабеля USB, вам не придется перегружать компьютер для дальнейшего использования TViX-HD.
- Если на вашем компьютере установлена операционная система Windows 98SE, то прежде чем подключать TViX-HD, вам необходимо выполнить установку дополнительных драйверов, которые вы найдете на входящем в комплект компакт-диске или можете скачать с веб-сайта www.tvix.ru. Если вы используете операционные системы Windows ME/2000/XP, то установка дополнительных драйверов вам не потребуется.

Спецификация

Модель		TViX-HD M-7000	TViX-HD M-6500
Чипсет		Sigma Designs SMP8635	
Экран		7 символьный, буквенно-цифровой	
		5 символьный, цифровой	
Видео	Формат	.mkv, .wmv, .avi, .mpg, .vob, .mp4, .asf, .tp, .trp, .IFO, .ISO*	
	Кодеки	MPEG 1 / 2 / 4, DivX, XVID	
	Разрешение	Высокое (480p, 1280x720p, 1920x1080i/p)	
	Режим цветности	NTSC/PAL	
Аудио		MP3, WMA, AAC, Ogg, PCM, AC3, WAV, FLAC*	
		DTS, Dolby Digital	
Фото		JPEG	
Интерфейсы		2xUSB 2.0 Host, 1xUSB 2.0 Клиент	
		Сетевой порт LAN (100/1000 Мбит/с)	
		Многофункциональный 24-pin разъем ввода/вывода (Multi I/O Jack)	Нет
Используемый тип встроенного носителя		3,5" SATA HDD	3,5" SATA HDD
A/B-выход	Видео	HDMI 1.3, S-Video, композитный (HЧ), компонентный HD	
	Аудио	Аналоговый: стерео; цифровой: коаксиальный, оптический, HDMI 1.3	
Файловая система		NTFS, FAT32	
Поддерживаемые сетевые протоколы		TCP IP, NFS, SAMBA, FTP	
Субтитры		Текст: smi, sub, str, aqt, utf, lrc, tx	
		Изображения: sub (с idx)	
Поддержка оптических накопителей		Через порт USB 2.0 host	
Охлаждение		5-тискоростной бесшумный вентилятор с температурным контролем и регулируемой частотой вращения	
Поддерживаемые языки		Русский, английский	
Электропитание		90~240V	
Форм-фактор/Размер		Цилиндр: 131 (Д) x 185 (В) мм	Параллелепипед: 83(Ш)x139(Г)x75(В) мм
Вес (включая HDD)		1,8 кг	1,3 кг

* некоторые аудио-, видеофайлы могут не поддерживаться в зависимости от их внутренней структуры и версии прошивки, используемой в TViX-HD.

Описание моделей TViX-HD

Общий вид HDD мультимедиа центра TViX-HD



Модель TViX-HD M-7000

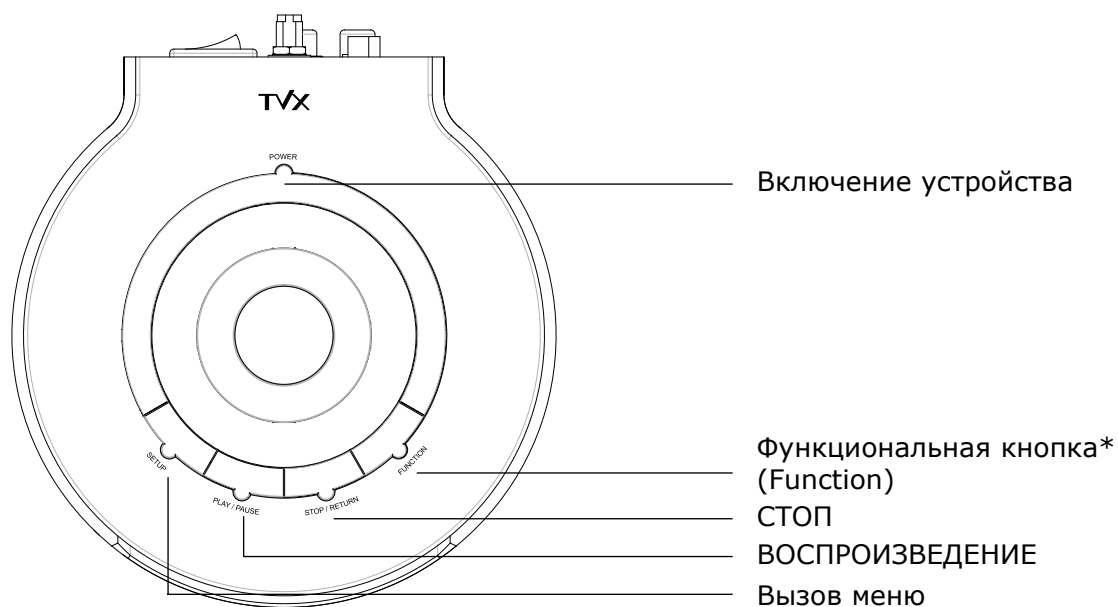


Модель TViX-HD M-6500

Управление HDD мультимедиа центром TViX-HD

HDD мультимедиа центры TViX-HD имеют на корпусе набор кнопок управления, благодаря которым основные функции устройства могут быть задействованы без использования пульта ДУ.

Расположение кнопок управления на TViX-HD M-7000



Расположение кнопок управления на TViX-HD M-6500



Замечание (для обеих моделей TViX-HD):

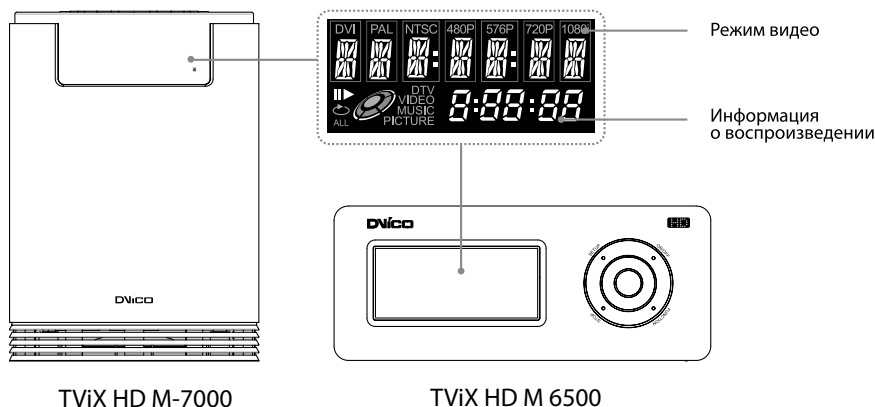
Функциональная кнопка (Function) имеет разное назначение в разных режимах работы устройства:

1. Она предназначена для управления подключенным внешним DVD/CD-ROM. Нажатие этой кнопки позволяет извлечь CD/DVD-диск из внешнего привода.
2. Во время просмотра фильма или прослушивания музыки вы можете установить таймер на выключение TViX-HD.

Отображение текущего состояния работы TViX-HD. VFD-экран

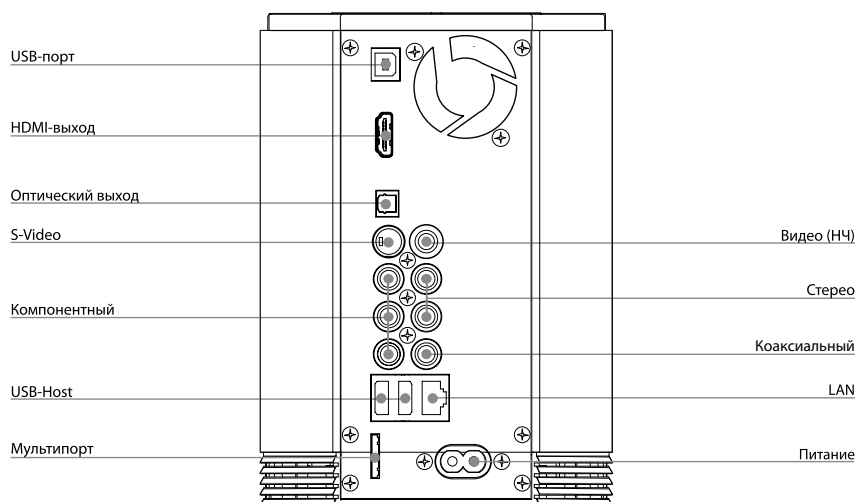
В целях контроля текущего состояния работы, модели мультимедиа центра TViX-HD оснащены буквенно-цифровым VFD-экраном. На VFD-экран устройства выводится информация о типе воспроизводимого файла, длительности воспроизведения, разрешении воспроизводимого видео, а так же другая служебная информация.

Расположение и индикация VFD экрана

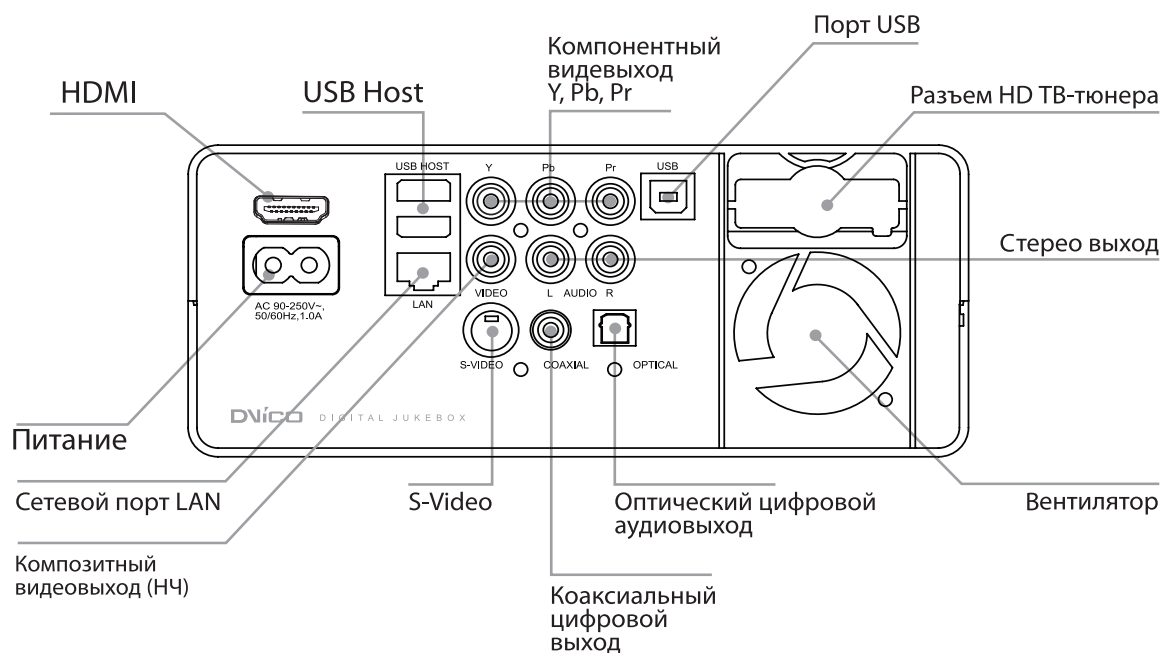


Расположение интерфейсов и портов в TViX-HD M-7000

Вы можете подключить ваш TViX-HD к экрану телевизора или аудиоусилителю, используя A/V-кабель из комплекта поставки. Для получения наивысшего качества изображения и звучания рекомендуется использовать цифровые интерфейсы TViX-HD (кабели цифровых интерфейсов не входят в комплект поставки).



Расположение интерфейсов и портов в TViX-HD M-6500



Комплектация

<p>УСТРОЙСТВО TViX-HD</p>	 <p>Пульт ДУ</p>	 <p>A/V-кабель</p>
 <p>Инструкция по эксплуатации</p>	 <p>Кабель питания</p>	 <p>USB-кабель</p>

Установка и подключение

Запись информации на устройство

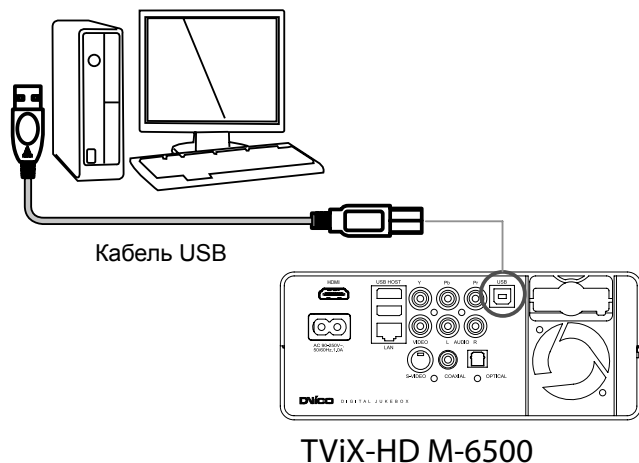
Примечание:

До начала использования цифрового мультимедиа центра TViX-HD вам необходимо записать на него файлы, которые вы хотите воспроизводить на вашей аудио- и видеотехнике. Файлы копируются на TViX-HD с компьютера через порт USB 2.0 как на обычный внешний жесткий диск. Для заполнения TViX-HD необходимыми вам файлами следуйте нижеприведенным инструкциям.

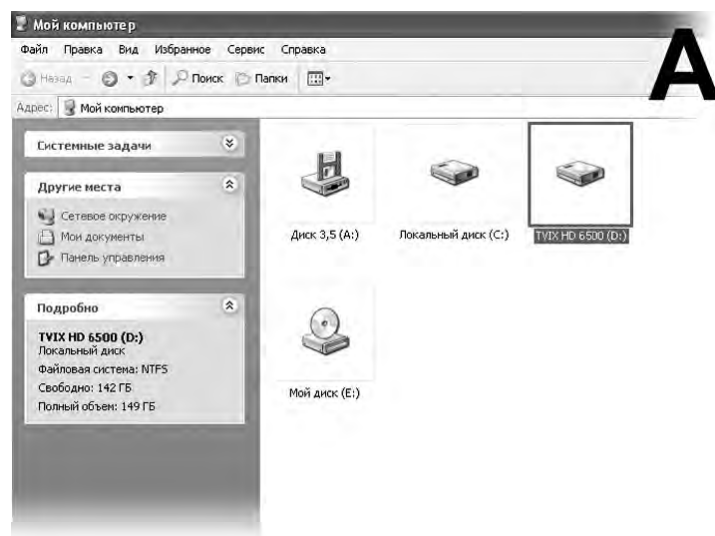
1. Как показано на рисунке, подключите один разъем USB-кабеля к порту USB на TViX-HD, а другой к порту USB на вашем компьютере.

Внимание!

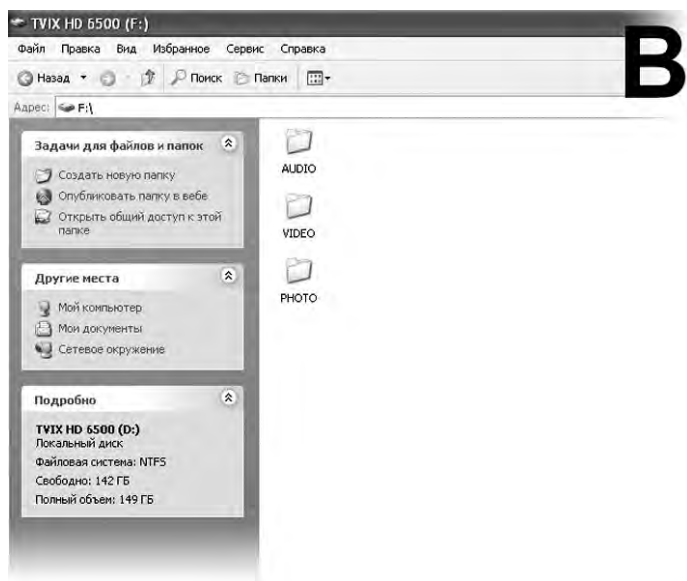
Стандартный кабель USB имеет разные разъемы на концах провода. При подключении TViX-HD к ПК используйте: разъем USB 2.0 тип «А» для компьютера и разъем USB 2.0 тип «В» для TViX-HD.



2. После подключения TViX-HD к компьютеру включите устройство. Подождите несколько секунд, пока система инициализирует и определит устройство.
3. Нажмите два раза на иконке «Мой компьютер» на рабочем столе Windows и вы увидите новый диск - TViX-HD 6500 (D:). См. рис. А.
(Имя (буква) диска может отличаться и/или быть изменено).



4. Для удобства дальнейшего использования создайте на диске TViX-HD отдельные папки для разного вида медиафайлов и файлов данных, например: Video (для фильмов), Audio (для музыки), Photo (для графических файлов). TViX-HD поддерживает русские имена файлов и директорий, поэтому вы можете называть соответствующие каталоги так как вам будет удобнее. В дальнейшем сохраняйте ваши файлы, придерживаясь подобной структуры.



Подключение внешних USB-устройств

Вы можете воспроизводить с помощью TViX-HD любую цифровую информацию с любого внешнего носителя данных с интерфейсом USB: мобильного USB-накопителя, внешнего CD/DVD-ROM, flash-карты, карт-ридера и т.д. Для этого нужно подключить внешнее USB-устройство к интерфейсу USB-Host на TViX-HD. Одновременно вы можете подключить к TViX-HD 2 любых USB-устройства.

Примечание:

Вы можете подключать внешние USB-устройства не выключая TViX-HD.

1. Подключите внешнее USB-устройство к TViX-HD, используя один из двух USB-портов на задней стороне устройства.
2. В главном меню TViX-HD с помощью пульта ДУ перейдите в любое подменю, нажав на одну из иконок ВИДЕО, АУДИО, ФОТО.



3. В следующем окне с помощью кнопок «стрелки» на ПДУ выберите закладку «USB» и на ПДУ нажмите кнопку «OK».



4. После активации внешнего USB-устройства на экране появится дерево каталога подключенного USB-устройства.



После выполненного подключения внешнего USB-устройства вы можете запускать воспроизведение любых находящихся на нем аудио-, видео- и фотофайлов на внешнее отображающее устройство: ТВ, ЖК или плазменную панель, проектор и пр.

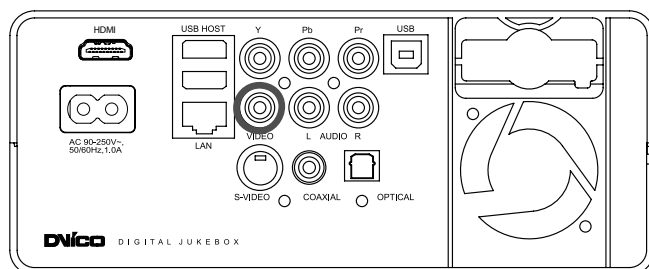
Подключение Видео

TViX-HD поддерживает несколько типов подключения: компонентный, композитный, S-Video и HDMI. Подключение каждого вида необходимо указывать в настройках устройства.

Для наивысшего качества воспроизведения используйте следующие типы: HDMI > Компонентный > S-Video > Композитный вход (расположено в порядке убывания качества изображения). Производитель не рекомендует использовать

композитный (HЧ) тип подключения при воспроизведении видеоматериалов на устройствах отображения с большими экранами, таких как плазменные и ЖК-панели, а так же проекторы. При использовании TViX-HD совместно с этими устройствами вы получите наилучшее изображение, подключая их к HDMI- или компонентному видеовыходам TViX-HD. Композитный (HЧ) выход используется преимущественно для соединения TViX-HD с обычными телевизорами малой диагонали экрана или в случаях, когда нет высоких требований по качеству изображения, а так же когда не доступны другие способы коммутации с видеоотображающими устройствами.

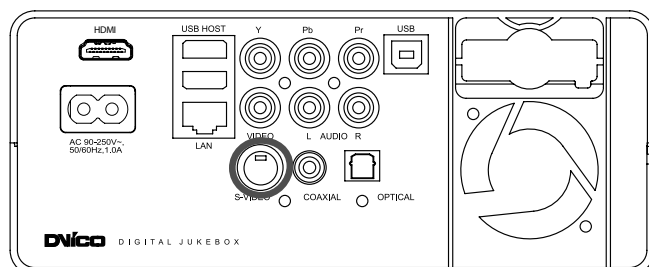
Подключение к композитному входу телевизора



Подключение TViX-HD ничем не отличается от подключения любого аудио-, видеоустройства к телевизору.

Соедините TViX-HD и ваш телевизор, используя HЧ-видеокабель (желтый). Включите TViX-HD и телевизор. Выберите соответствующий режим подключения на вашем телевизоре, что бы появилась заставка меню TViX-HD.

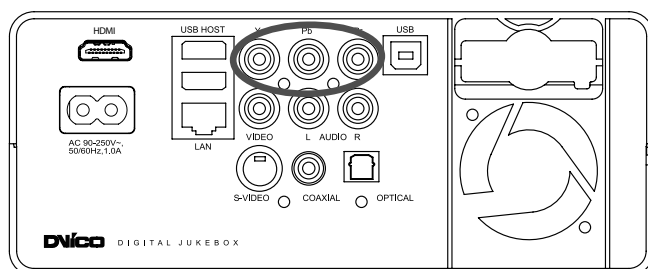
Подключение ко входу S-Video



Подключите TViX-HD к вашему телевизору, используя кабель S-Video*. Включите TViX-HD и телевизор. Выберите соответствующий режим подключения на вашем телевизоре, что бы появилась заставка меню TViX-HD.

* Кабель S-Video не поставляется в комплекте. Его необходимо приобрести дополнительно.

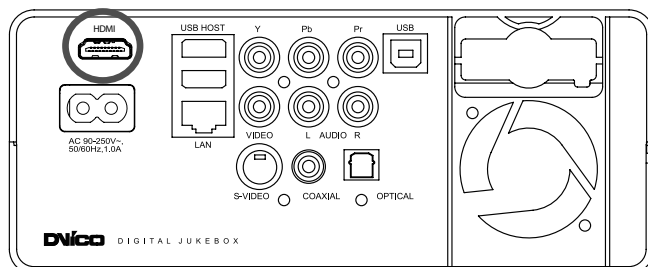
Подключение к компонентному входу



Соедините TViX-HD и телевизор с помощью компонентного кабеля (с тремя разъемами).

Включите TViX-HD и телевизор и выберите соответствующий режим подключения на телевизоре (в данном случае, режим компонентного входа). В случае крайней необходимости и при отсутствии специального компонентного кабеля вы можете использовать штатный A/V-кабель (из комплекта поставки) для того, чтобы осуществить компонентное подключение. В этом случае для подключения звукового тракта вам потребуется дополнительный RCA, оптический или коаксиальный кабель.

Подключение к HDMI-входу



Универсальный интерфейс HDMI передает одновременно видео и многоканальный звук, обеспечивая, тем самым, как удобство подключения к большинству моделей современной техники, так и высокое качество воспроизведения изображения и звука без шумов и искажений. Разъем HDMI уникален тем, что, используя всего лишь один кабель, позволяет передавать одновременно аудио и видео потоки без потери качества.

Соедините TViX-HD с телевизором или другим видеоотображающим устройством кабелем HDMI*.

Включите TViX-HD и телевизор. Выберите соответствующий режим подключения до появления на экране заставки меню TViX-HD.

* Кабель HDMI не входит в комплект поставки (необходимо приобрести дополнительно)

Подключение через SCART-разъем

Цифровой медиацентр TViX-HD может быть подключен к видеоотображающей аппаратуре через SCART-разъем. Для этого вам необходимо дополнительно приобрести либо модуль-переходник SCART/RCA либо кабель-переходник SCART/RCA. При данном типе подключения качество изображения будет идентично подключению через композитный (HЧ) выход TViX-HD.

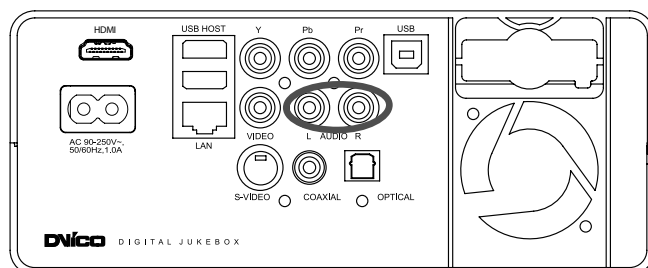
⚠ Внимание!

После подключения видеокабеля к телевизору, несколько раз нажмите кнопку «TV out» на пульте дистанционного управления TViX-HD, чтобы получить стабильное изображение меню TViX-HD.

* Компонентный, S-Video и HDMI-кабели не поставляются в комплекте. Их необходимо приобрести дополнительно.

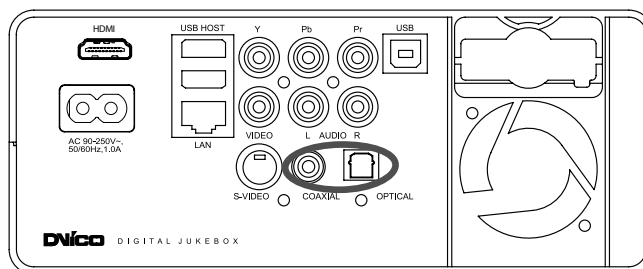
Подключение Аудио

Подключение к входам Стерео обычного телевизора



Подключите левый (белый) и красный (правый) звуковые выходы к соответствующим гнездам телевизора или Hi-Fi системы.

Подключение к усилителю 5.1CH



TViX-HD также можно подключить к вашему многоканальному декодеру, усилителю или ресиверу, имеющему оптический или коаксиальный цифровой аудиовход, и прослушивать аудиозаписи с высочайшим качеством цифрового многоканального звука 5.1CH.

Рисунок вверху иллюстрирует, какие разъемы TViX-HD использовать при подключение с помощью оптического и коаксиального кабелей.

(Левый выделенный разъем – коаксиальный, правый - оптический)

Примечание: при подключении оптическим кабелем будьте внимательны и аккуратны, не создавайте изломов оптического кабеля. Оптический кабель является проводником света и изготовлен из хрупкого чувствительного к нагрузкам материала.

* Оптический и коаксиальный кабели не входят в стандартный комплект поставки TViX-HD. Их нужно приобрести дополнительно.

Внимание!

В случае если после подключения TViX-HD по оптическому или коаксиальному кабелям нет звукового сигнала, попробуйте изменить настройки «Аудио» в меню настроек TViX-HD.

Подключение TViX-HD в локальную сеть (LAN)

В этом разделе рассматриваются варианты подключения TViX-HD в локальную сеть для дальнейшего воспроизведения ваших аудио-, видео- и фотофайлов с подключенных сетевых устройств через TViX-HD на любую внешнюю отображающую A/V-технику. Обращаем ваше внимание на то, что в данных видах подключения TViX-HD может только воспроизводить ваши цифровые данные, размещенные на внешних сетевых устройствах или со своего встроенного жесткого диска. Для копирования информации на встроенный жесткий диск TViX-HD через сеть читайте раздел «Организация FTP-доступа».

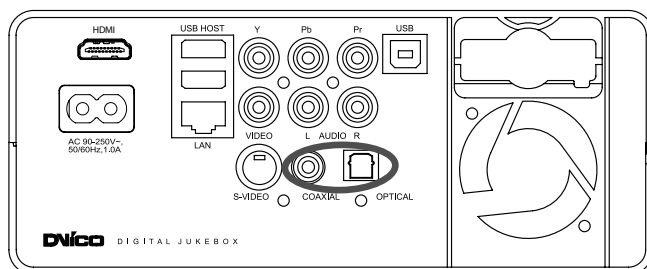
Ниже приведены варианты сетевого подключения TViX-HD. Существует два варианта подключения в локальную сеть:

- 1) прямое подключение к вашему компьютеру с помощью сетевого кабеля;
 - 2) подключение в сеть через активное сетевое оборудование (switch, hub, router).
- Обращаем ваше внимание, что для каждого вида подключения используется свой тип сетевого кабеля и существует разница в сетевых настройках компьютера и TViX-HD.

Примечание:

Когда вы находитесь в режиме просмотра папок сетевого ресурса, то при нажатии кнопки «INFO» на пульте ДУ вашего TViX-HD, на экран будет выведена информация о вашей сети.

Прямое сетевое подключение TViX-HD к компьютеру



Подключите сетевой кабель одним разъемом к сетевому порту на вашем компьютере, другим – к сетевому входу TViX-HD.

Примечание 1:

Согласно стандартам сетевого подключения для объединения устройств в сеть могут использоваться два вида кабелей – кабель прямой разводки и cross-over кабель (перекрестный). При прямом соединении одним сетевым кабелем двух компьютеров или, как в нашем случае, компьютера и TViX-HD, необходимо использовать cross-кабель (перекрестный), в котором разводка проводников приема/передачи производится крест-накрест. Ниже приведена схема cross-кабеля.

Сетевой кабель может быть как четырехпроводный, так и восьмипроводный. В обоих случаях на концах кабеля должен быть сетевой разъем RJ-45.

Если кабель содержит только две пары:



Для восьмипроводного кабеля (четыре пары):



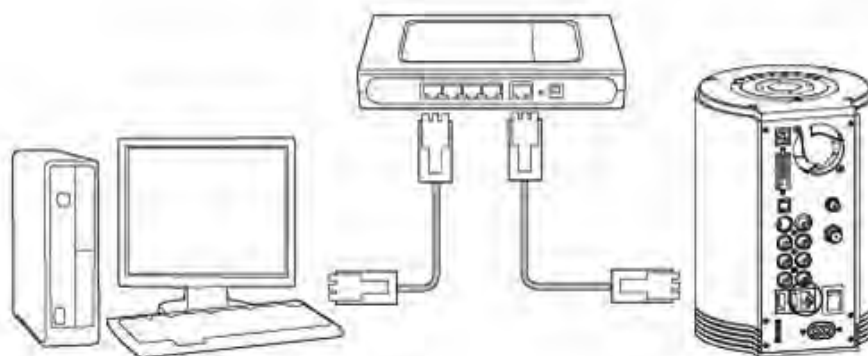
Другой вариант разводки восьмипроводного кабеля (четыре пары):



Примечание 2:

Если сетевой кабель компьютера уже подключен к Интернет-линии, вам необходимо установить дополнительный сетевой маршрутизатор (Router) или концентратор (Hub) и через него подключить ваш TViX-HD к компьютеру.

Подключение TViX-HD к компьютеру через активное сетевое оборудование (маршрутизатор или HUB, Switch)



Примечание 3:

В данном виде подключения Вам необходимо использовать сетевой кабель прямой разводки.

Подключение TViX-HD к компьютеру сетевым кабелем напрямую или через активное сетевое оборудование

Подключите ваш TViX-HD непосредственно к ПК, используя кросс-кабель или через активное сетевое оборудование стандартным сетевым кабелем прямой разводки.

Для простоты выполнения сетевых настроек ПК вы можете воспользоваться программой TViX NetShare, которую вы найдете на CD-диске из комплекта поставки устройства. Данная программа позволит вам автоматически настроить сетевые установки ПК и открыть доступ в соответствующую директорию для TViX-HD. В случае утери или повреждения диска, вы можете скачать программу с сайта продукта www.tvix.ru. Установите на ваш ПК программу TViX NetShare.

Выполните следующие действия на вашем компьютере:

1. В корне локального диска C: создайте папку TViXHD1.
2. Скопируйте в созданную папку аудио-, видео- или фотофайлы, которые вы хотите воспроизводить с вашего TViX-HD.

Примечание:

TViX-HD может видеть не более 4 (четырёх) сетевых дисков. Для этого на каждом подключаемом сетевом диске должна быть создана папка TViXHD1. Сетевые диски (или папки с открытым доступом) могут располагаться как на одном компьютере или NAS-устройстве, так и на нескольких.

Подключите A/V-кабели к вашему телевизору или любому другому отображающему устройству, на которое вы хотите воспроизводить цифровые файлы с вашего TViX-HD (как выполнить подключение см. разделы «Подключение Видео» и «Подключение Аудио»). Включите TViX-HD.

Сетевые настройки в TViX-HD: конфигурация со статическим IP-адресом.

Для начала работы с вашими сетевыми ресурсами вам необходимо произвести сетевые настройки в TViX-HD. Для этого выполните следующие действия:

1. Нажмите кнопку «Setup» на пульте ДУ вашего TViX-HD



2. Выберите закладку «NETWORK»

3. В меню настроек выберите «Настройка IP-адреса: Статический IP». С помощью пульта ДУ задайте IP-адрес TViX-HD (Например: 192.168.001.159).



4. Далее введите маску подсети. Маска подсети должна совпадать с маской подсети вашего компьютера.

Сетевые настройки компьютера для работы с TViX-HD

Для объединения в сеть вашего ПК и TViX-HD вам необходимо выполнить настройку сетевой конфигурации вашего компьютера, сетевой диск которого вы подключаете к TViX-HD.

1. Нажмите «Пуск» / «Настройка» / «Панель управления» / «Сетевые подключения» / «Подключения по локальной сети» / «Свойства».
2. Выберите «Протокол Интернета (TCP/IP)» и нажмите кнопку «Свойства»
3. Введите IP-адрес, такой же, как вы вводили в настройках вашего TViX-HD, но отличающийся на последнюю цифру (Например: 192.168.001.154). Введите маску подсети. Маска подсети должна совпадать с введенной в TViX-HD. Нажмите «ОК».
4. Запустите программу «TViX NetShare», предварительно установленную на ваш ПК.

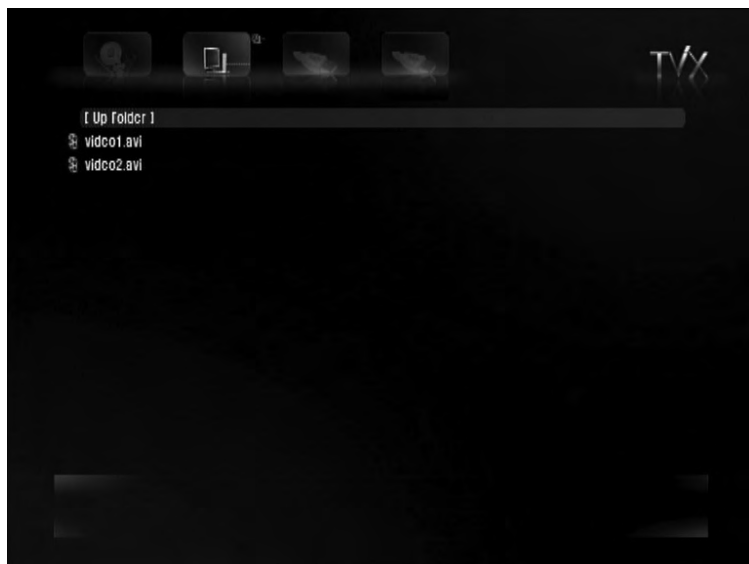
Завершение настроек и работа с сетевыми ресурсами с TViX-HD

Использование файлов, размещенных на сетевых ресурсах, так же просто, как и использование файлов, хранящихся на встроенном диске TViX-HD. Для завершения настроек и начала работы с сетевыми ресурсами с помощью пульта ДУ в меню TViX-HD выполните следующие действия:

1. Выберите «Сетевой диск 1»
2. В следующем экранном интерфейсе выберите "NFS". Введите IP-адрес сервера, номер которого должен совпадать с IP-адресом вашего компьютера. Нажмите кнопку «OK» на пульте ДУ TViX-HD.



3. В основном меню TViX-HD кнопкой «стрелка влево» на пульте ДУ TViX-HD выберите вторую слева закладку вверху экрана (закладка «Сетевых дисков»).



Примечание:

Справа от иконки закладки «Сетевых дисков» вы можете увидеть один и более прямоугольников, расположенных в столбец. Их количество отображает количество подключенных сетевых дисков к вашему TViX-HD.

4. Нажмите кнопку «OK» на пульте ДУ. В открывшемся окне вы увидите дерево каталога подключенного сетевого диска

Подключение TViX-HD к Network Attached Storage (NAS)

Общая информация о классе NAS-устройств

NAS (Network Attached Storage – сетевое устройство хранения данных) – это сетевые дисковые массивы для хранения и эффективного совместного использования общих данных больших и очень больших объемов, каковыми в том числе являются массивы файлов цифрового видео, аудио и фото.

NAS-устройства – это важнейший элемент построения структуры централизованного хранения и удобного моментального доступа к медиаконтенту с различных воспроизводящих устройств, объединенных в единую домашнюю или любую другую локальную сеть.

Фактически NAS – это специализированный сетевой компьютер с установленной в ПЗУ операционной системой, включающей только функции, предназначенные для обслуживания сетевого доступа к его дискам. В некоторых NAS-устройствах программно поддерживаются RAID (redundant array of independent disks – избыточный массив независимых дисков) уровни хранения данных. Встроенная операционная система устройств NAS оптимизирована специально для работы с дисковыми массивами и сетевым доступом, что приводит к высокому быстродействию NAS. Дополнительной важной особенностью NAS является безопасность от внешнего несанкционированного доступа. Использование в домашней или корпоративной сети NAS-устройств позволяет исключить необходимость применения специализированных файловых серверов (в том числе серверов для хранения медиаданных) на базе компьютеров.

Порядок подключения TViX-HD к NAS

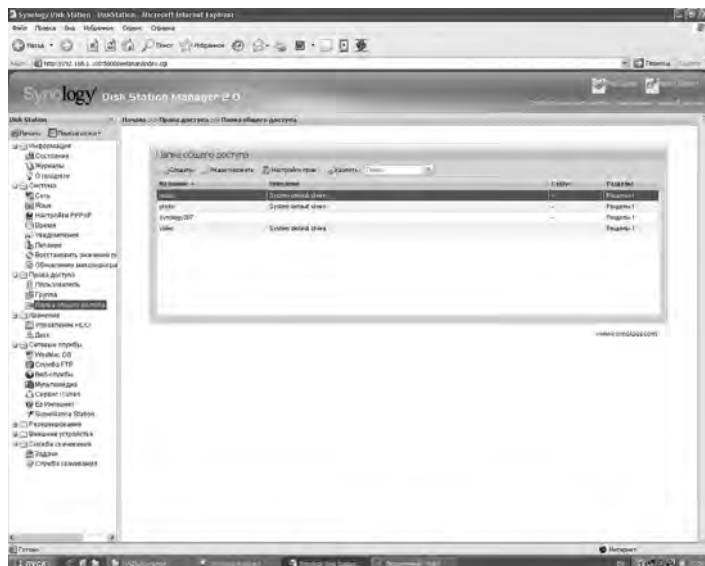
При непосредственном прямом подключении TViX-HD к NAS используйте сетевой cross-кабель как и в случае прямого подключения к ПК. Если вы подключаете TViX-HD через активное сетевое устройство, например концентратор (HUB), то используйте обычный сетевой кабель прямой разводки. Особенности подключения и схемы кабелей см. в начале раздела «Подключение TViX-HD в локальную сеть (LAN)». Перед началом работы с NAS ознакомьтесь с инструкцией по эксплуатации устройства.

Основные настройки NAS

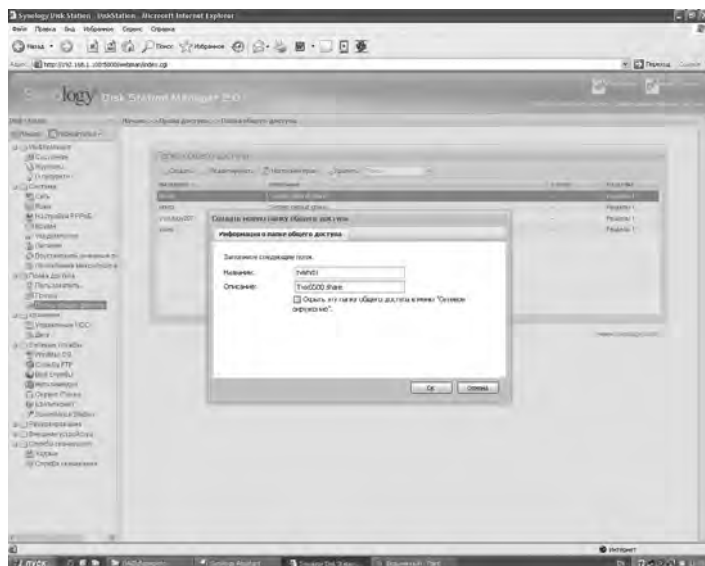
После подключения сетевых кабелей к TViX-HD и NAS обратитесь с ПК к web-консоли управления NAS-устройства, используя Internet Explorer. Для этого в командной строке Internet Explorer наберите IP-адрес вашего NAS. Обычно по умолчанию в большинстве управляемых сетевых устройств используется начальный адрес для обращения к ним: 192.168.1.1. Пример подключения TViX-HD к NAS-устройству будет рассмотрен на примере сетевого накопителя компании SYNOLOGY (www.synology.ru).

1. Войдите в настройки сетевого накопителя SYNOLOGY.
В меню выберите «Папка общего доступа»

2. Создайте новую папку общего доступа

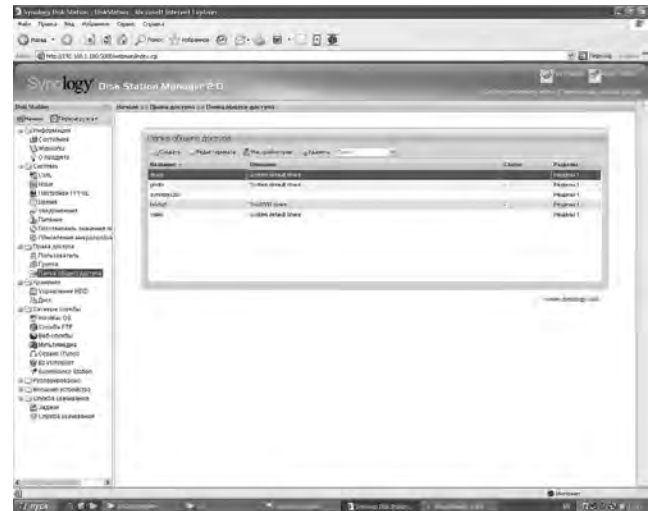
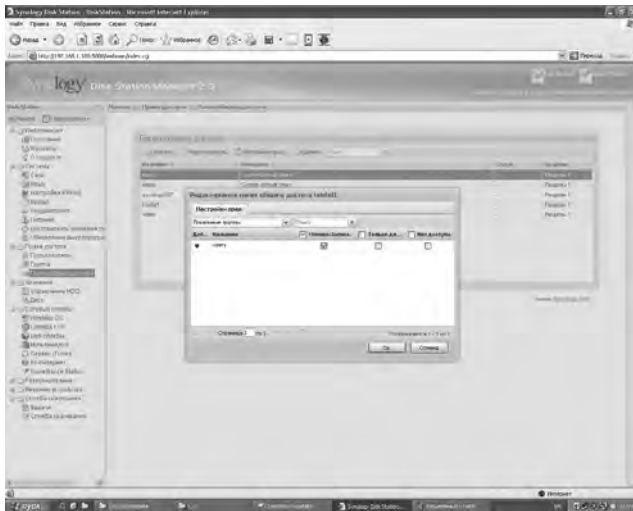


Заполните поля:
Название: tvixhd1,

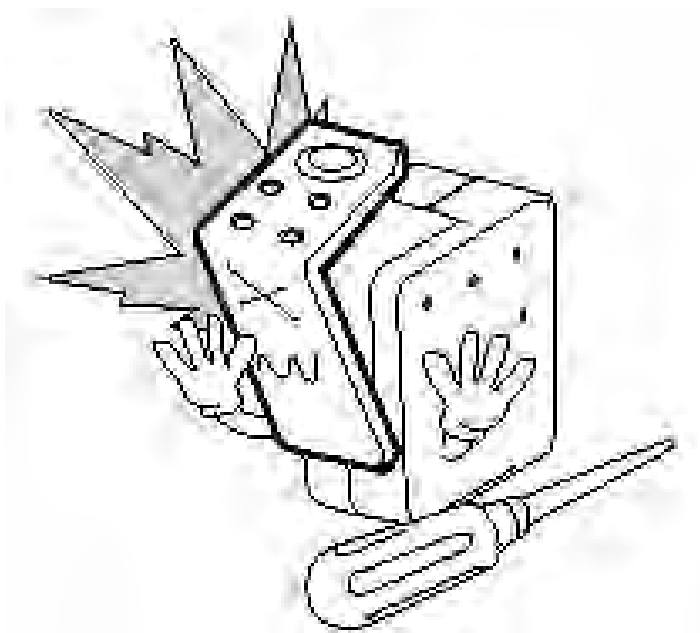


Описание: tvix6500 share.

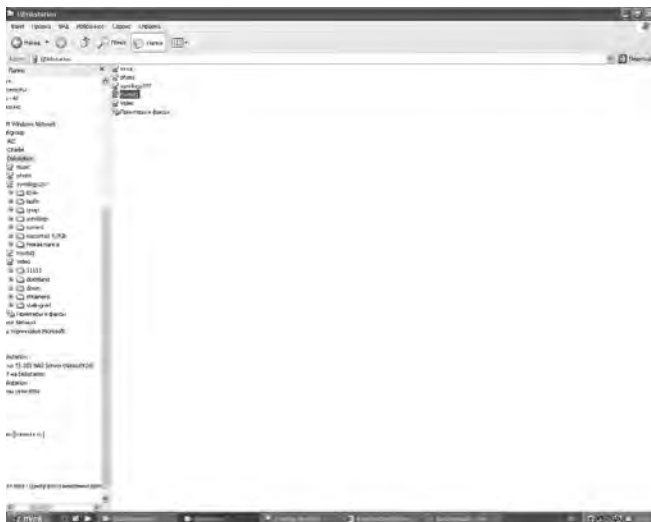
3. Перейдите в редактирование «Папки общего доступа». Поставьте галочку на чтение\запись и нажмите ОК



4. В окне меню «Папка общего доступа» появится ваша учетная запись



5. Теперь вы можете копировать\сохранять все ваши медиаданные на сетевом диске SYNOLOGY (например в папке tvixhd1) и обращаться с вашего TViX-HD к сетевому диску для воспроизведения файлов.



6. Теперь необходимо выполнить настройку TViX-HD для обращения к сетевому диску SYNOLOGY.

Для этого подключите TViX-HD к роутеру или сетевому концентратору.

Войдите в настройках TViX-HD в раздел NETWORK.

Войдите в «Сетевой диск 1».

Введите IP адрес SYNOLOGY и имя папки (в данном примере это tvixhd1)

Выйдите из настроек NETWORK в меню TViX-HD и обратитесь на сетевой диск.

Примечание:

Справа от иконки закладки «Сетевых дисков» вы можете увидеть один и более прямоугольников, расположенных в столбец. Их количество отображает количество подключенных сетевых дисков к вашему TViX-HD.

Организация FTP-доступа

В этом разделе рассматриваются варианты подключения TViX-HD в локальную сеть как с одним ПК, так и с использованием любых активных сетевых ресурсов с возможностью удаленного доступа.

Функция FTP-доступа позволит скачивать и сохранять файлы на TViX-HD через локальную сеть, используя протокол FTP (File Transfer Protocol) и программы FTP-клиенты. Таким образом, вы можете обновлять файлы и списки воспроизведения, содержащиеся как на встроенном жестком диске TViX-HD, так и на внешних USB-носителях, подключенных к USB host-портам TViX-HD.

Скорость обмена данными по FTP между TViX-HD и внешними сетевыми ресурсами зависит от типа используемой локальной сети и от ее параметров, а также от типа используемой программы FTP-клиента и ПК пользователя.

В большинстве случаев скорость передачи данных по FTP внутри созданной

с TViX-HD локальной сети составляет от 15 Мбит/с до 35 Мбит/с. Данные значения скорости передачи данных справедливы, когда TViX-HD не находится в режиме воспроизведения. В случае, если TViX-HD воспроизводит какие-либо файлы в момент передачи данных по FTP, скорость передачи будет снижаться. Для воспроизведения удаленного контента из сети TViX-HD поддерживает до 4-х предварительно заданных сетевых путей (определенных пользователем сетевых ресурсов).

Для доступа по FTP к TViX-HD вы можете использовать программы FTP-клиенты или Microsoft Internet Explorer. Ниже рассмотрены оба варианта подключения. Тем не менее, в силу ряда имеющихся в Microsoft Internet Explorer ограничений по работе с FTP, производитель не рекомендует использовать эту программу для организации FTP-доступа с TViX-HD. Например, Internet Explorer не позволяет передавать файлы объемом более 4 Гб, кроме того, передача данных по FTP через Internet Explorer будет происходить медленнее и может быть нестабильной. Рекомендуется использовать специализированные программы FTP-клиенты.

 **Примечание 1:**

TViX-HD поддерживает только одно FTP-соединение в один момент времени, два пользователя не могут одновременно обращаться к TViX-HD по FTP.

 **Примечание 2:**

При подключении TViX-HD в сеть с параметрами DHCP (динамическое получение сетевого адреса), ему будет автоматически присвоен IP-адрес во время загрузки устройства и подключены доступные сетевые ресурсы из ранее определенных пользователем. В случае, если входе загрузки по каким-либо причинам не произошло автоматическое подключение внешних сетевых ресурсов, вы можете изменить настройки сетевых подключений в меню TViX-HD «SETUP».

 **Примечание 3:**

Вы не можете удалить файлы или папку, содержащую эти файлы, во время их копирования. Для удаления вам необходимо дождаться завершения процесса копирования данной папки или файлов.

Подключение с помощью программы FTP-клиента

Для организации FTP-доступа между вашим TViX-HD и внешними сетевыми ресурсами или домашним компьютером рекомендуется использовать программы FTP-клиента. Для этого вам необходимо будет выполнить следующую последовательность действий:

1. В меню настроек TViX-HD введите статический IP-адрес.



2. Установите на ваш ПК программу FTP-клиент. Создайте новое сетевое подключение. Введите необходимую информацию, используя следующие данные:

Session: TViX

Host name: FTP:// tvixftp:пароль@статический IP-адрес TViX-HD

USER NAME: TVIXFTP (см. Примечание)

PASSWORD: (см. Примечание)

Пример: ftp:// tvixftp:804111@192.168.1.155.

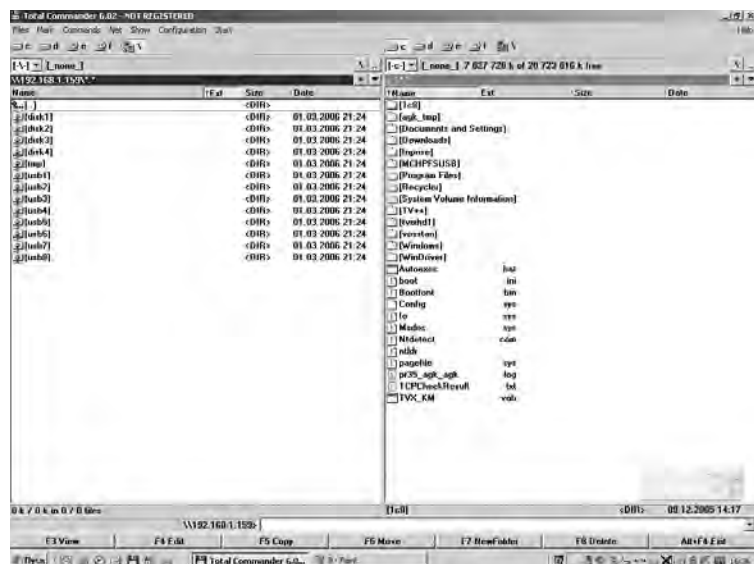
👉 Примечание:

Пароль, вводимый для FTP-доступа, является уникальным паролем для каждого устройства TViX-HD и задается производителем. Пароль для FTP-доступа можно посмотреть в меню настроек «SETUP» / «Network» / «FTP Password».

Стандартный логин для доступа к TViX-HD через FTP: tvixftp. Будьте внимательны, при вводе пароля и логина имеет значение регистр ввода (заглавные или прописные буквы).



3. В главном меню Сетевого окружения вашей программы FTP-клиента вы увидите подключенные диски TViX-HD.



Примечание 1:

Подключившись по FTP, вы сможете видеть полный список директорий, находящихся на TViX-HD. Вы можете подключаться как к встроенному жесткому диску TViX-HD, так и к внешним USB-дискам, подключенным к USB host-портам. При подключении через FTP встроенный диск TViX-HD всегда видится с именем «disk» (disk1 – первый раздел, disk2 – второй раздел и т.д.). Имена внешних USB-дисков, подключенных к TViX-HD и имена их разделов всегда начинаются с «usb» и видятся в следующем порядке: для первого внешнего USB-диска разделы нумеруются с usb1 (первый раздел) по usb4 (четвертый раздел), для второго USB-диска нумерация разделов идет с usb5 (пятый раздел) по usb8 (восьмой раздел). Система будет отображать данные логические диски даже в том случае, если физически ваш диск будет иметь только один раздел.

Примечание 2:

В процессе копирования данных по FTP, файл в пользовательском графическом интерфейсе TViX-HD не будет виден до тех пор, пока не будет окончательно скопирован.

Подключение с помощью Microsoft Internet Explorer

В некоторых случаях для подключения по FTP возможно использование программы Microsoft Internet Explorer. Имейте в виду, что при данном подключении размер копируемого файла не должен превышать 4 Гб. Производитель предупреждает о возможных сбоях в работе данной программы в силу имеющихся в ней ряда ограничений по работе с FTP. Подключение к TViX-HD по FTP осуществляется следующим образом:

Примечание:

В случае возникновения проблем с подключением по FTP к TViX-HD рекомендуется перезапустить устройство.

1. В меню настроек TViX-HD введите статический IP-адрес.



2. На вашем ПК войдите в «Сетевое окружение» / «Добавить новый элемент в сетевое окружение», откроется окно «Мастера добавления в сетевое окружение». Нажмите кнопку «Далее». В открывшемся окне при выбранном пункте «Выберите другое сетевое размещение» нажмите кнопку «Далее». Укажите сетевое размещение, задайте имя (например, TViX-6500) для этого размещения. Нажмите кнопку «Готово».

3. В адресной строке Internet Explorer наберите сетевой адрес: FTP://tvixftp:пароль@статический IP-адрес TViX-HD.

Например: ftp://tvixftp:8000510@192.168.1.155.

4. В вашем компьютере в окне «Мое сетевое окружение» появится иконка с именем выполненного сетевого подключения. Двойное нажатие на это имя откроет вам список подключенных дисков TViX-HD.



Меню настройки TViX-HD

Настройка параметров Аудио/Видео

Так выглядит меню настроек параметров Аудио/Видео.



Выбор типа подключения Аудио

* **Аналоговый (Analog) аудиовыход:** Выберите этот параметр, если вы подключаете звуковую систему с помощью стереокабеля RCA (красный и белый).

* **Цифровой (Digital) аудиовыход:** Этот параметр следует выбрать, когда вы подключаете звук по оптическому или коаксиальному кабелю для воспроизведения звука через цифровой вход декодера/усилителя (ресивера). В этом случае в аналоговом аудиовыходе TViX-HD не будет никакого аудиосигнала.

Выбор типа подключения Видео

* **ТВ стандарт (TV Standard):** По умолчанию TViX-HD настроен на подключение с помощью НЧ (композитного) кабеля с выбором режима развертки NTSC/S-VIDEO или PAL C/S-VIDEO. Это общий тип настройки, который подходит для большинства моделей телевизоров.

Настройки PAL C/YPbPt(576i) следует выбирать, если ваш телевизор подключен к TViX-HD через компонентный выход.

* **Тип ТВ (TV Type):** типоразмер изображения на ТВ. Этот пункт меню позволяет выбрать один из стандартных типоразмеров изображения на экране.

Для обычного телевизора можно установить 2 параметра - 4:3 Сжатый (вписывание широкоэкрannого изображения в формат 4:3 сжатием изображения по горизонтали) и 4:3 Pan & Scan (панорама и сканирование, во весь экран). Для телевизора с большим экраном, как у HDTV или плазменного, нужно выбрать режим 16:9.

- Соотношение экрана 4:3 может быть изменено на 16:9.



- Параметр 4:3 Pan & Scan подгоняет изображение мультимедиа файла размера 16:9 к размеру 4:3, как на обычном ТВ, обрезая картинку по бокам.



- Формат 16:9 отображает любой мультимедиа файл на экране ТВ в оригинальном виде.



* **Тип видеовыхода (Video Port):** Если после включения телевизора и TViX-HD не получается вывести на экран телевизора заставку меню TViX-HD, проверьте, что вы правильно выбрали режим ТВ-выхода, несколько раз нажав на кнопку «TV OUT» на пульте дистанционного управления TViX-HD. Есть 2 вида режимов - NTSC C/YPbPr(480i) и PAL C/YPbPr(576i). Выберите эти настройки при подключении TViX-HD по компонентному кабелю.

* **Режим видеовыхода:** Выбирайте этот параметр, когда подключаете TViX-HD по компонентному кабелю (YPbPr). Можно выбрать один из трех вариантов разрешения: 480P/720P/1080i\p. Выбор варианта 1080i\p будет работать на всех телевизорах с высоким разрешением (класса HD).

* **Сохранение настроек (Apply Now):** После завершения настроек нажмите кнопку «Apply Now» (Применить), что бы сохранить выбранные вами настройки. Если вы хотите выйти из меню настроек, нажмите на пульте дистанционного управления кнопку «EXIT» а затем кнопку «OK».

Прочие настройки (MISC)

Так выглядит меню настроек других параметров TViX-HD.



* **Эффекты слайд-шоу:** Эта установка позволяет выбрать эффекты, с которыми будут отображаться графические файлы в ходе слайд-шоу. Среди доступных эффектов присутствуют: проявление/затемнение, выезд кадра, приближение/удаление.

* **Установка Даты/Времени:** вы можете установить нужные дату и время, используя кнопки-стрелки и цифровые кнопки на ПДУ.



* **Настройки сервера:** используя ПДУ введите числовое значение IP-адреса вашего ПК (например, 192.168.001.127), который вы собираетесь использовать как сетевой серверный ресурс хранения медиафайлов. Нажмите кнопку «SET-UP» на пульте ДУ для сохранения введенных настроек.

* **Сетевая конфигурация (NETWORK):** Если вы правильно введете сетевые настройки вашей сети, то сможете обращаться к определенным ресурсам вашей локальной сети. Путь обращения определяется в параметре «Настройки сервера»

* **Охлаждение:** Вы можете управлять скоростью вентилятора устройства. Для надежной работы устройства производитель рекомендует использовать установку Normal. Для периодов сезонного повышения температуры или в случаях, когда в помещении, где используется TViX-HD, имеется повышенная температура, возможно, следует повышать обороты вентилятора.

* **Язык:** Этот пункт настроек позволяет выбрать язык меню. Поддерживаемые языки: русский, английский.

Использование TViX-HD

Проигрывание видеофайлов

После подключения устройства вы увидите на экране ТВ следующее меню (см. Экран А).

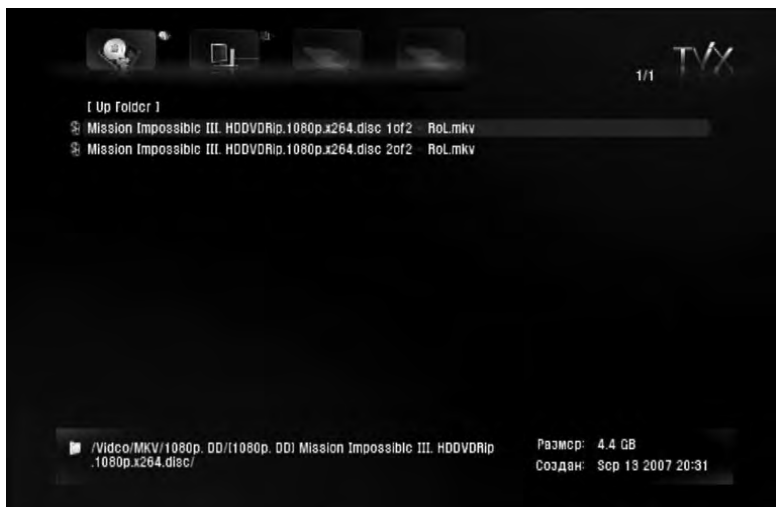
1. на экране отобразятся иконки «НАСТРОЙКИ», «ВИДЕО», «АУДИО», «ФОТО»- это тематические фильтры, облегчающие работу с каким-то конкретным выбранным типом медиафайлов.

Для воспроизведения видео с TViX-HD предварительно нужно скопировать видеофайлы в папку «VIDEO» на жестком диске TViX-HD.



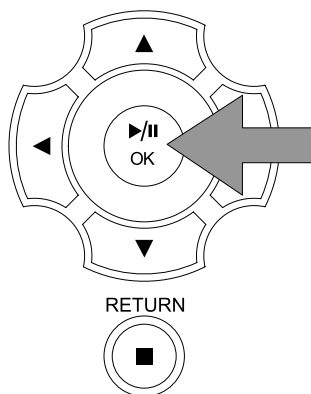
Экран А

2. Используя кнопки «Влево/Вправо» выберите иконку «ВИДЕО». Если вы хотите перейти в другой раздел жесткого диска нажмите кнопку «Jump/Repeat» на пульте ДУ.



Экран В

3. После выбора нужной иконки нажмите кнопку «OK».
4. Вы увидите список файлов, находящихся на жестком диске устройства (см. экран В).
5. Используя кнопки «Вверх» / «Вниз» выберите нужный вам файл. Чтобы запустить воспроизведение видеофайла нажмите кнопку «OK».



Подсказка

Если вы в процессе воспроизведения выбранного файла захотите запустить следующий, просто нажмите кнопку «NEXT» (>>|).

Проигрывание аудиофайлов

Для проигрывания музыкальных файлов вам необходимо предварительно скопировать их в папку «АУДИО» на жесткий диск TViX-HD.

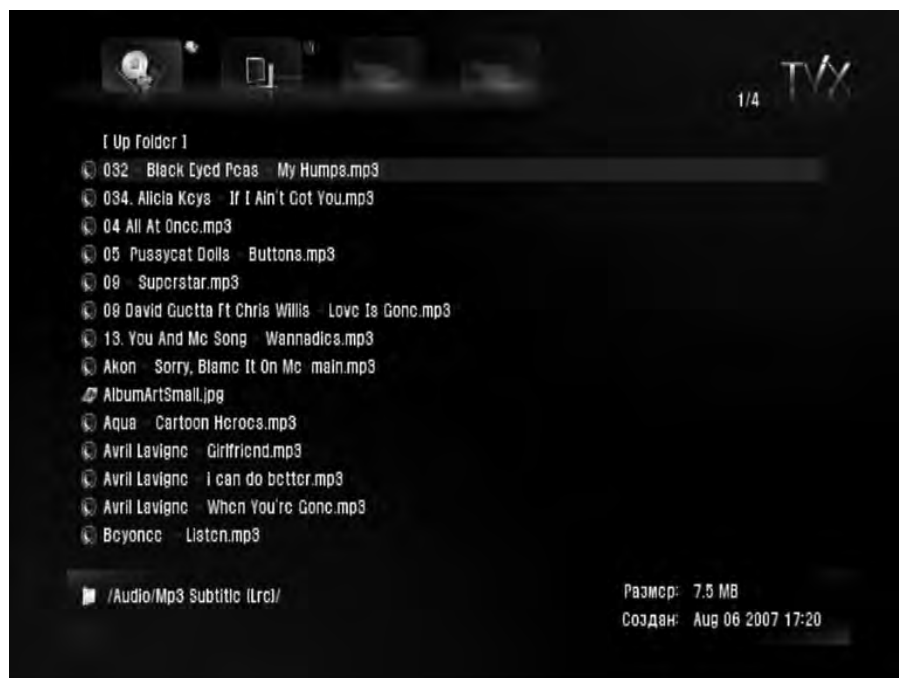
1. Если после подключения TViX-HD к видеоотображающему устройству вы не видите на экране главное меню TViX-HD (см. Экран А), нажмите кнопку «MENU» на пульте ДУ.



Экран А

- Используя кнопки «Влево» / «Вправо» выберите иконку «АУДИО» и нажмите кнопку «ОК».
- В открывшейся папке «АУДИО» вы увидите список скопированных в нее аудиофайлов.

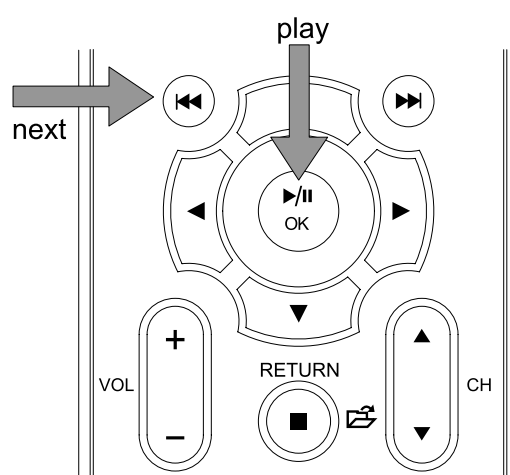




4. Используя кнопки «Вверх» / «Вниз» выберите нужный вам аудиофайл и нажмите кнопку «OK» для его воспроизведения

Подсказка

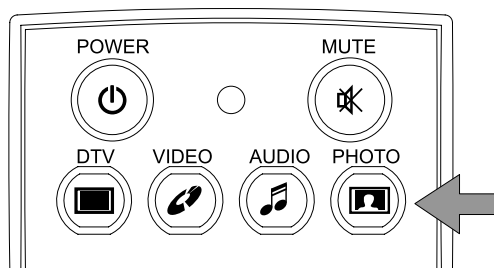
Если вы хотите воспроизвести следующую запись, просто нажмите кнопку «NEXT»(>>|).



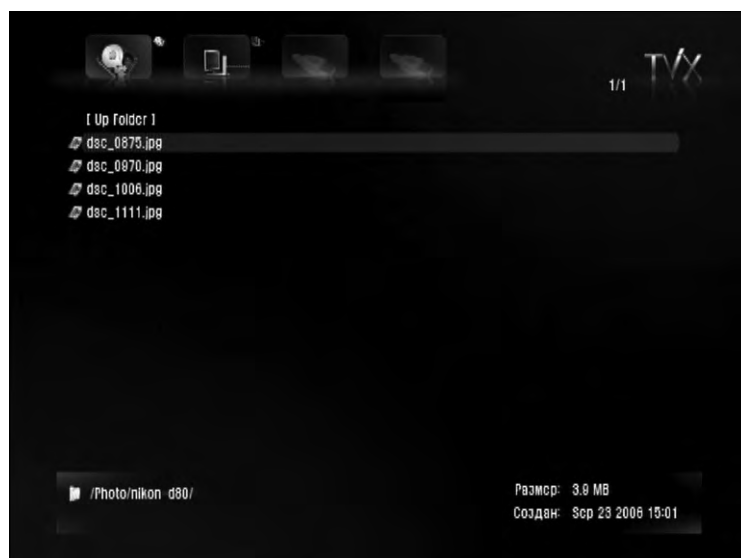
Воспроизведение графических файлов

Скопируйте предварительно любые графические файлы или цифровые фотографии в папку «ФОТО» на жестком диске TViX-HD.

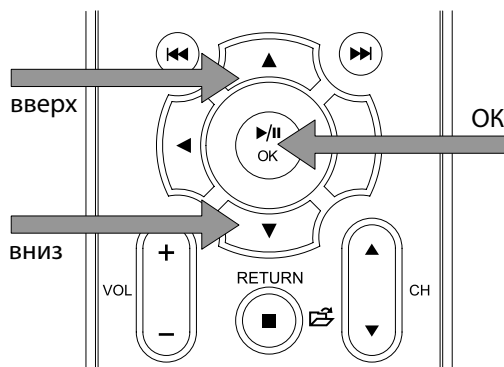
1. Используя кнопки «Влево» / «Вправо» выберите иконку «ФОТО» и нажмите кнопку «ОК». Вы можете также нажать кнопку «PHOTO» на пульте дистанционного управления, не используя меню на экране.
2. Нажмите кнопку «PHOTO».



3. В открывшейся папке вы увидите список скопированных графических файлов.



4. Используя кнопки «Вверх» / «Вниз» выберите файл, который вы хотите открыть. Нажмите кнопку «OK».



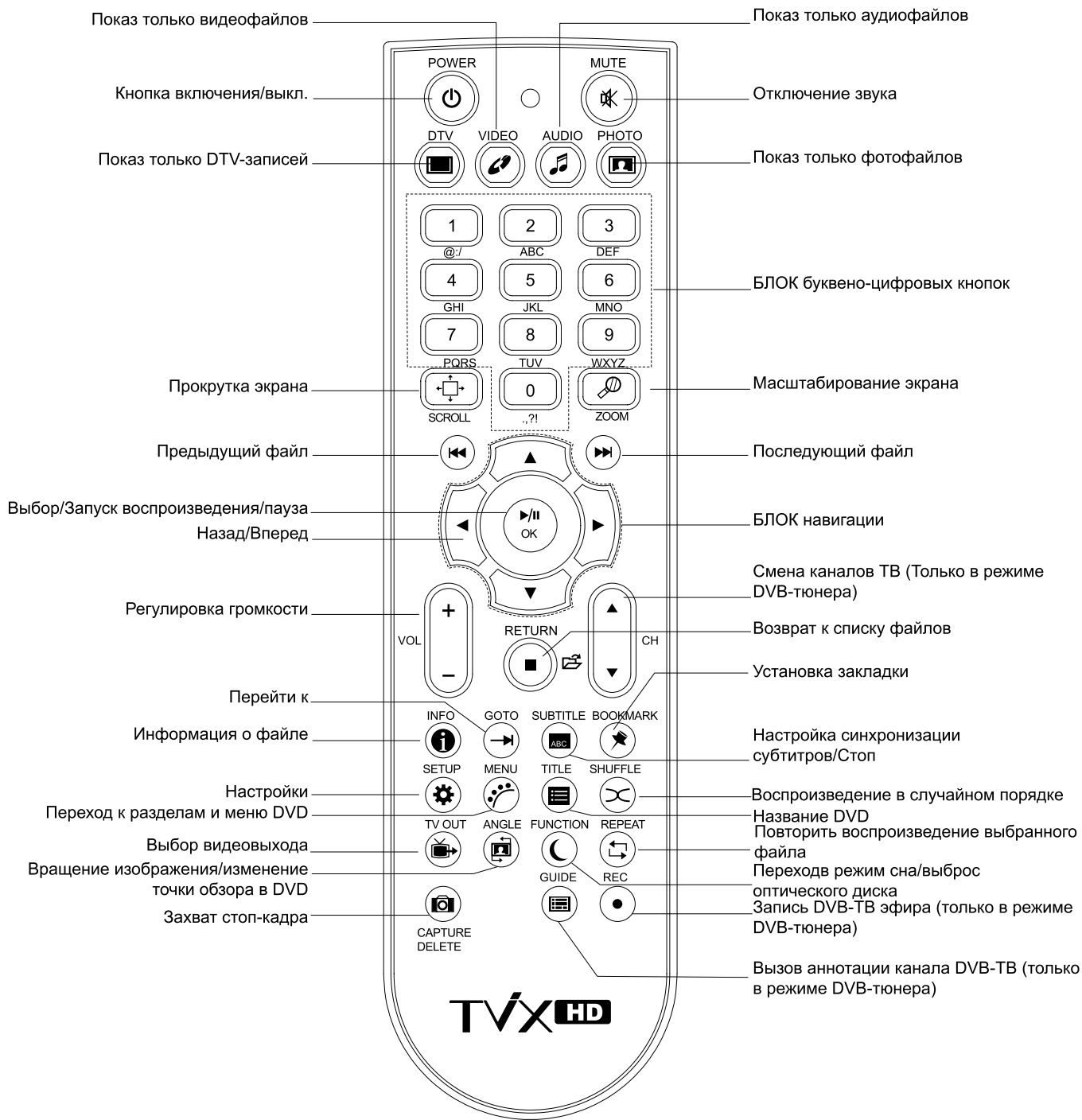
5. Для просмотра следующего по порядку графического файла нажмите кнопку «NEXT» (>>|).

Подсказка

Вы можете начать воспроизведение аудио- и видеофайлов непосредственно с помощью пульта ДУ, так же как и в случае с графическими файлами. Для этого нажмите соответствующие кнопки на пульте ДУ.

Использование пульта дистанционного управления

Основные операции



Замена батареек в пульте ДУ

В комплектацию TViX-HD включены две батарейки типа АА. По истечении их срока годности или их разрядки используйте новые батарейки.

Описание кнопок пульта ДУ

Воспроизведение мультимедиа файлов

Выберите нужный файл и нажмите кнопку «ОК».

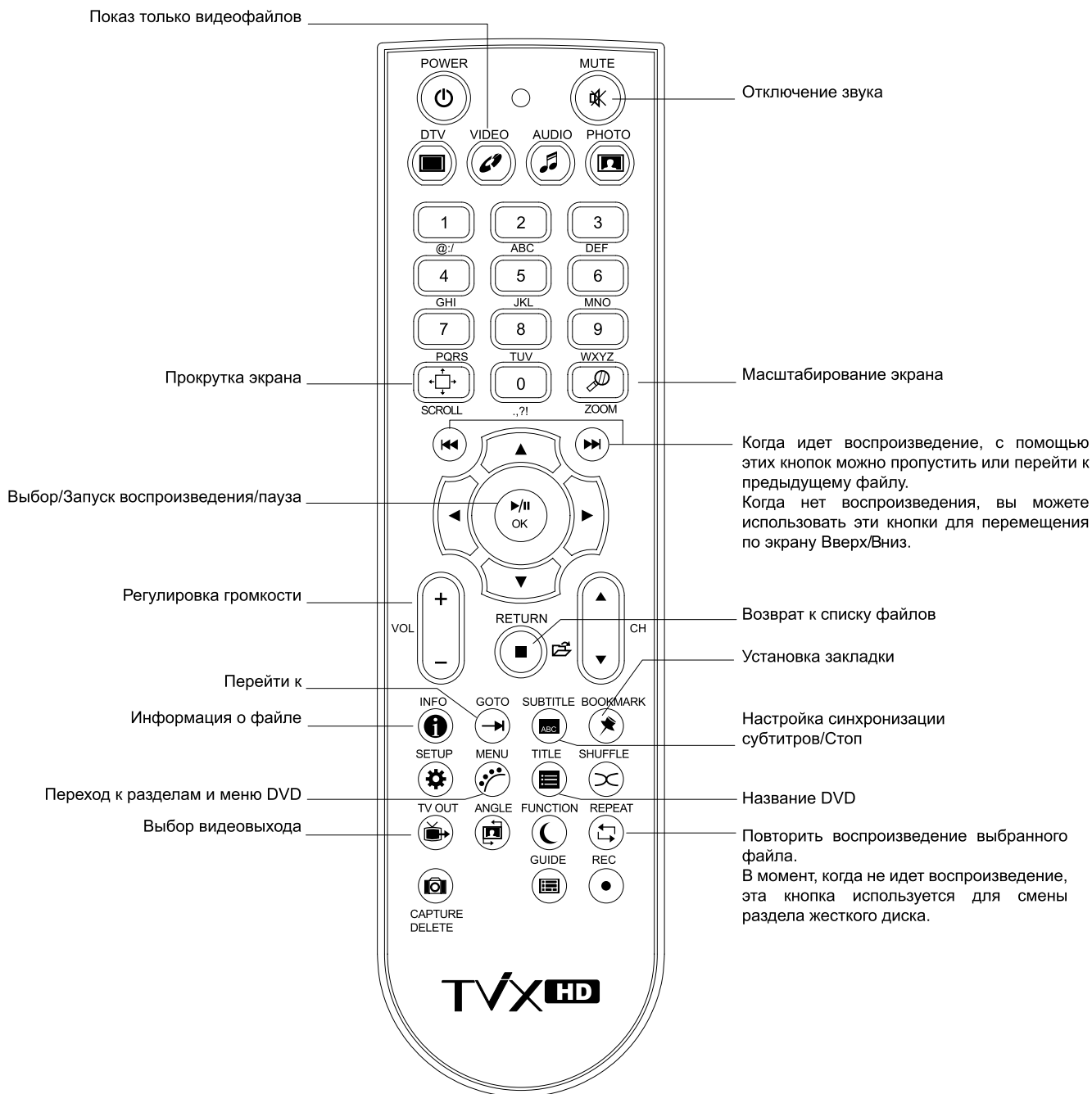
Для воспроизведения файлов DVD, скопированных на жесткий диск TViX-HD, выберите файл VIDEO_TS.IFO и нажмите кнопку «ОК».

Мультимедиа центр TViX-HD позволяет использовать полную систему навигации по интерактивному меню скопированных DVD-дисков, так же как это делается в DVD-плеерах.

Воспроизведение видеофайлов

При нажатии на пульте ДУ кнопки «VIDEO» TViX-HD будет воспроизводить на экран только файлы из папки «VIDEO».

Это действительно только для активного раздела жесткого диска, в том случае, если диск разбит на несколько разделов. Нажимая на пульте ДУ кнопку «REPEAT», вы можете выбрать другой раздел.



- Кнопка «INFO» (Информация о файле):
Первое нажатие – выводится информация о содержимом.



Второе нажатие – Показывается истекшее время (индикатор времени появится в верхнем левом углу экрана).



Третье нажатие – отключение функции «Информация о файле»

- Кнопка «SUBTITLE» (субтитры) :
Позволяет управлять субтитрами (поддерживает формат субтитров SMI Multi).



Размер шрифта субтитров настраивается в меню настроек TViX-HD.

Поддерживается формат .SUB (bitmap) + файлы субтитров .idx

В ранних версиях встроенного ПО TViX-HD формат субтитров .SUB в системе PAL не поддерживается. В случаях, когда границы шрифта субтитров формата .SUB выводятся не четко, вы можете сменить цвет контура субтитров на другой в меню настроек TViX-HD.

- Кнопка «ZOOM»:

Первое нажатие – можно изменять размер изображения, нажимая кнопки со стрелками.

Второе нажатие – показ во весь экран

Третье нажатие – переход в режим PAN&SCAN

Четвертое нажатие – отключение функции Zoom

- Кнопка «REW/FF»



- Кнопка «BOOKMARK» (закладка): Если вы останавливаете воспроизведение фильма, то место, где вы остановились, автоматически запоминается, и позднее вы можете возобновить показ фильма с этого места, нажав на кнопку «BOOKMARK» на пульте дистанционного управления.
- Текущее время показа фильма можно вывести на экран, нажав кнопку «GOTO».



- Кнопка «SETUP»:
Настройка изображения. Контраст/Яркость/Насыщенность.



- Нажатием кнопки «VIDEO» можно включить функцию фильтрации видеофайлов: будут отображаться только видеофайлы, сохраненные в TViX-HD.

Замечание:

- * Можно установить до 10-ти закладок в восьми отдельных файлах (нельзя установить 10 закладок в одном файле)
- * Установка закладок поддерживается в следующих форматах файлов: AVI, MPG, VOB, CAT, M2P
- * Не может быть установлена закладка в видеофайле, сохраненном в папке, на которой установлен пароль защиты
- * При повторном воспроизведении файла из установленных в нем ранее закладок будет воспроизведена последняя

Воспроизведение DVD

- Кнопка «OK» - В режиме воспроизведения DVD кнопка «OK» запускает воспроизведение. Нажатие кнопки «OK» в меню является подтверждением выбранной операции.
- Кнопка «PAGE-DOWN» - Перейти к следующему разделу/экрану.
- Кнопка «PAGE-UP» - Перейти к предыдущему разделу/экрану.
- Кнопка «AUDIO» - Изменяет тип воспроизведения аудиосигнала (International dubbing, DOLBY, 2-х канальный звук, звук 5.1 (5 каналов + сабвуфер), DTS и т.п.)
- Кнопка «SUBTITLE» (субтитры) - Вывод на экран субтитров.
- Кнопка «MENU» (Меню) - Вывод интерактивного меню скопированного DVD-диска.
- Кнопка «TITLE» (Наименование) - Вывод названий скопированных DVD-дисков.
- Кнопка «ANGLE» (Угол) - Изменение точки (угла) обзора эпизода (если предусмотрено в исходном DVD)
- Кнопка «GOTO» (Перейти к) - Выбирает промежуток времени, раздел и название и начинает воспроизведение с выбранного.
- Комбинация кнопок («Число» + «OK») - Воспроизводит раздел с указанным номером.
- Кнопка «BOOKMARK» (закладка): Вы можете сделать закладку при просмотре DVD-фильма. TViX-HD сохранит последнюю позицию воспроизведения DVD-фильма, на которой закончился просмотр, и может продолжить

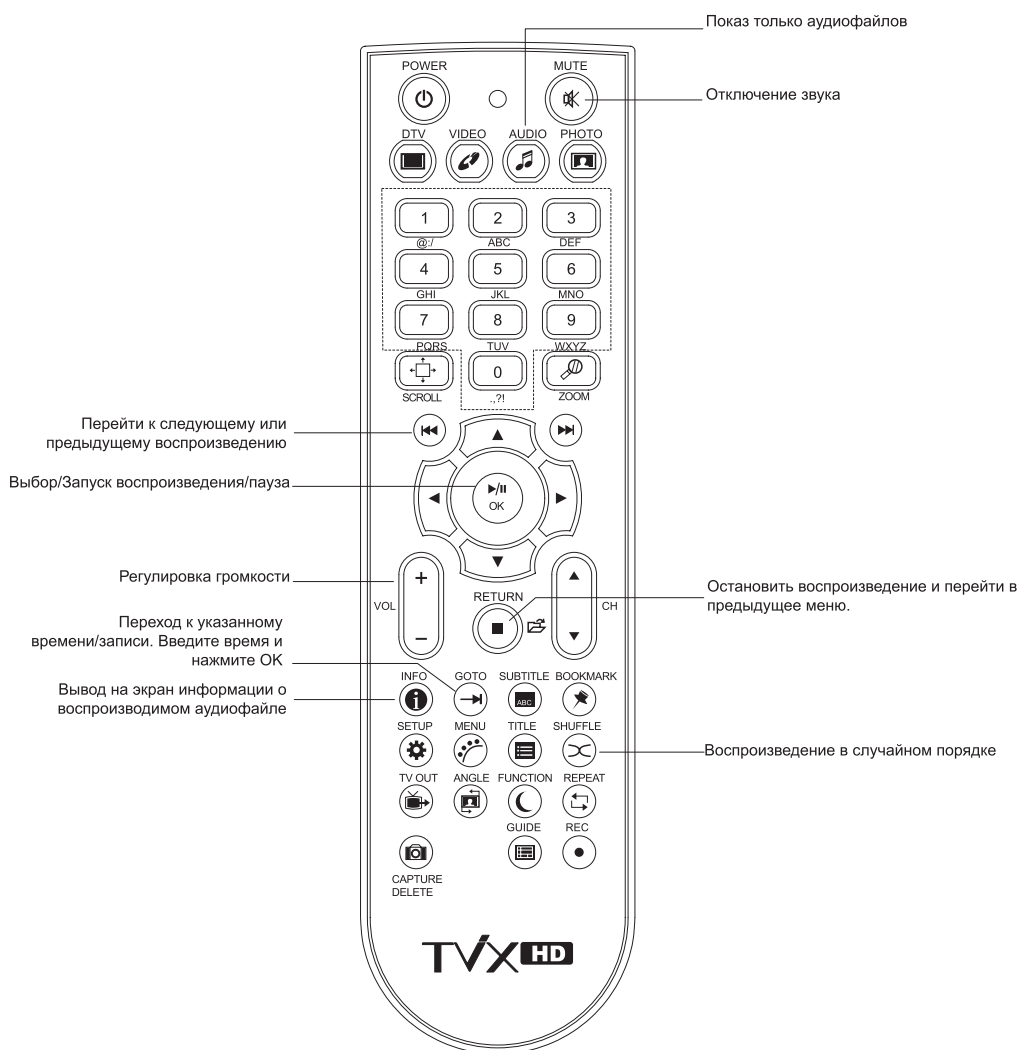
воспроизведение фильма с этого же момента. Данная однократная закладка будет сохраняться до тех пор, пока вы не запустите другой DVD-фильм. Функция установки закладок поддерживается также и при воспроизведении с сетевых ресурсов или внешних USB-устройств.

Замечание:

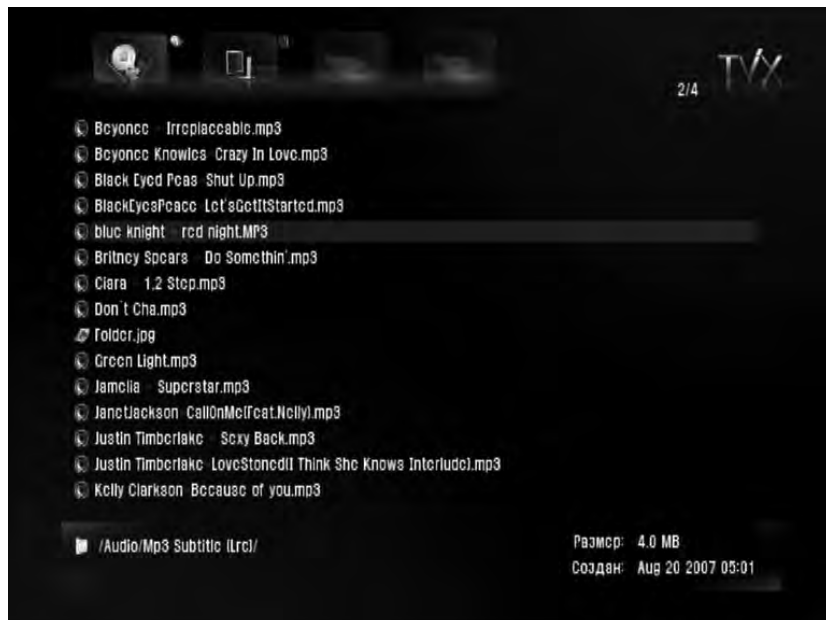
Кнопки "PICTURE" (изображение) и "VOLUME" (громче / тише) работают одинаково во всех режимах воспроизведения видео.

Воспроизведение аудиофайлов

Нажмите кнопку «AUDIO» на пульте ДУ для активации фильтра аудиофайлов, и вы сможете осуществлять поиск только среди аудиофайлов, которые хранятся на жестком диске TViX-HD. Если на диске имеется более одного раздела, то это применимо только к активному в данный момент разделу.



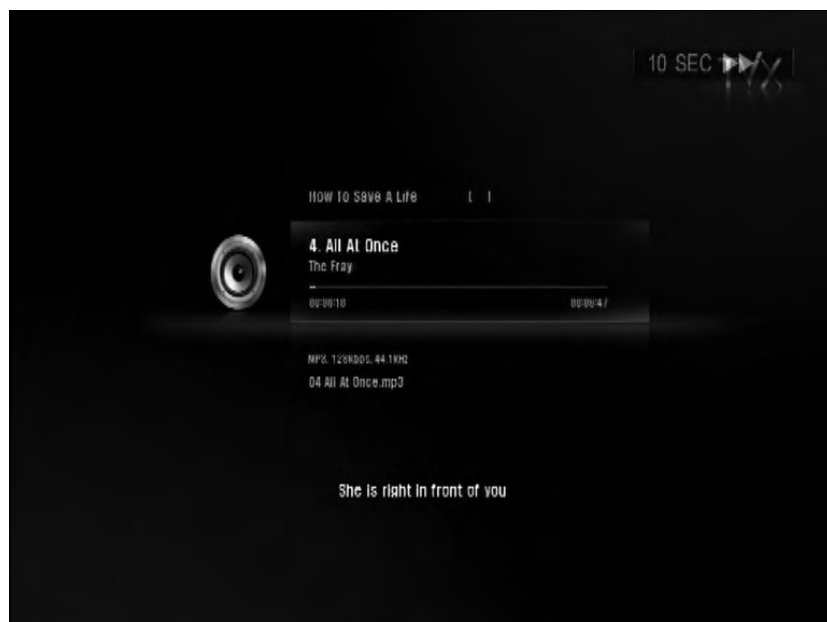
- Нажмите кнопку «AUDIO», и вы сможете осуществлять поиск нужных аудио произведений только среди аудиофайлов, хранящихся на жестком диске TVIX-HD. Если на диске имеется более одного раздела, то это применимо только к активному в данный момент разделу.



- Функция «Shuffle» (Воспроизведение в случайном порядке)
 - Нажмите кнопку «SHUFFLE», что бы файлы текущего каталога воспроизводились в случайном порядке
 - Что бы выйти из режима случайного воспроизведения, повторно нажмите ту же кнопку.



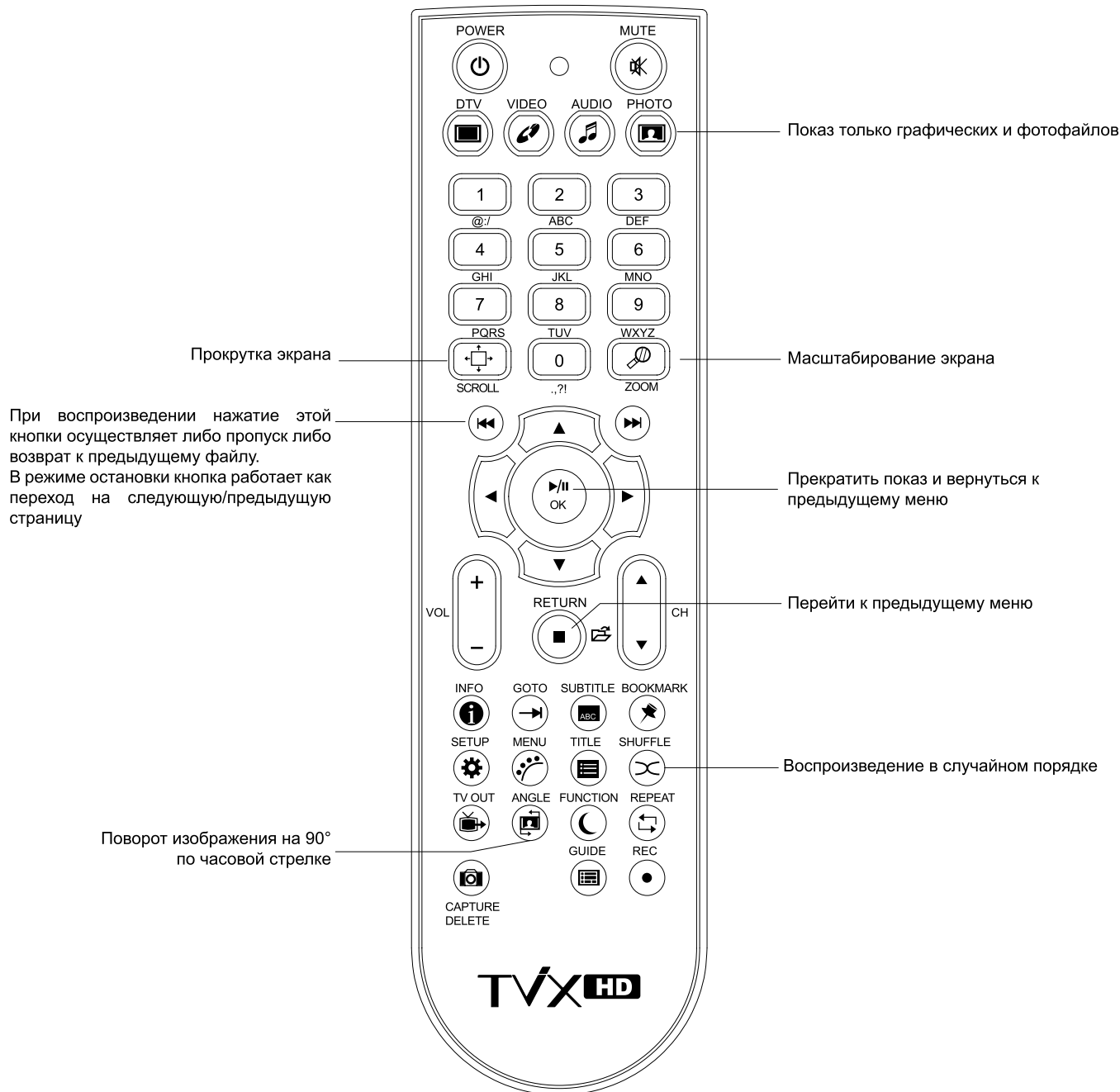
- Кнопки «FF/REW» (Быстро вперед/Быстро назад) и «GOTO» (Перейти к) работают при воспроизведении файлов в форматах WMA, WAV.



- Если имя музыкального файла совпадает с именем файла .lrc, то файл .lrc будет воспроизводиться автоматически.
- Для поддержки ID3 TAG (ID3V1) при воспроизведении MP3-файлов:
 - Нажмите кнопку «INFO» для просмотра ID3 TAG (ID3V1)
 - Вы увидите дополнительную информацию MP3-файла, такую как имя исполнителя, название альбома и т.д.
 - OGG также отображает основную TAG информацию

Воспроизведение графических изображений

Нажатие кнопки «PHOTO» на пульте ДУ активирует фильтр показа графических файлов, и вы сможете осуществлять поиск графических и фотофайлов только среди подобных файлов, которые хранятся на жестком диске TViX-HD. Если на диске имеется более одного раздела, то это применимо только к активному в данный момент разделу.



- В меню настроек (кнопка «SETUP» на ПДУ) можно выбрать интервал показа слайдов.
- Вы можете изменить размер выводимого на экран изображения, нажав кнопки «ZOOM» или «SCROLL».



- Некоторые файлы формата JPEG, имеющие нестандартный внутренний формат могут не воспроизводиться
- Используя кнопку «ANGLE», вы можете вращать изображение на экране.



- Если вы нажмёте кнопку «SETUP», то последовательно будут появляться меню «Яркости/Контраста/Насыщенности». Регулировка «Яркости/Контраста/Насыщенности» в этих меню выполняется с помощью кнопок-стрелок («Вправо» / «Влево»).
- Для того, что бы TViX-HD отобразил на экране вашего ТВ EXIF-информацию графических файлов формата JPEG, необходимо нажать во время воспроизведения файла кнопку «INFO».

Дополнительные возможности**

** Некоторые функции, требующие первоначального обновления встроенного программного обеспечения.

Копирование файлов с внешних ресурсов на жесткий диск TViX

⚠ Внимание:

Копирование файлов возможно с внешних USB-дисков через USB-HOST, с жесткого диска компьютера и с сетевых хранилищ (NAS) через LAN-соединение.

1. Используя кнопки «Влево»/«Вправо» на ПДУ, перейдите на внешний сетевой диск или внешний USB-диск.



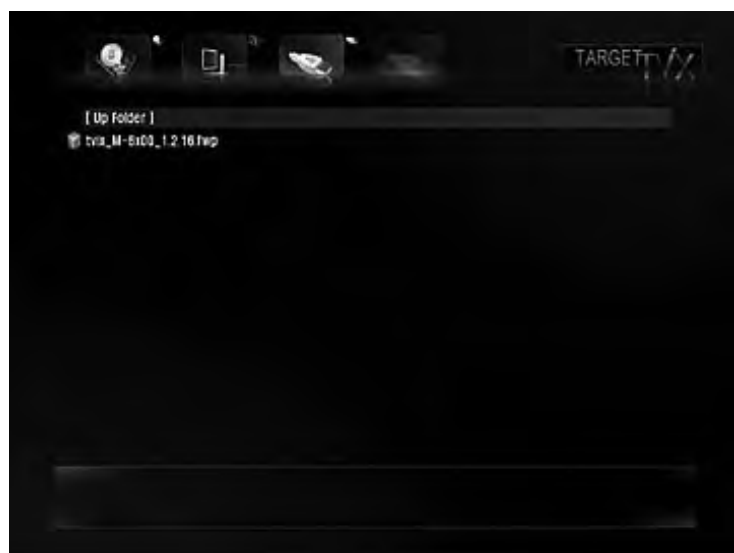
2. Нажмите на пульте ДУ кнопку «FUNCTION» и в появившемся окне выберите «КОПИРОВАТЬ»



3. Используя клавиши кнопки «Вверх»/«Вниз» на ПДУ выберите файл или файлы, которые вы собираетесь скопировать на жесткий диск TViX-HD, выбрав файлы нажмите на ПДУ «ОК» и выбранный вами файл или файлы будут помечены красной галкой.



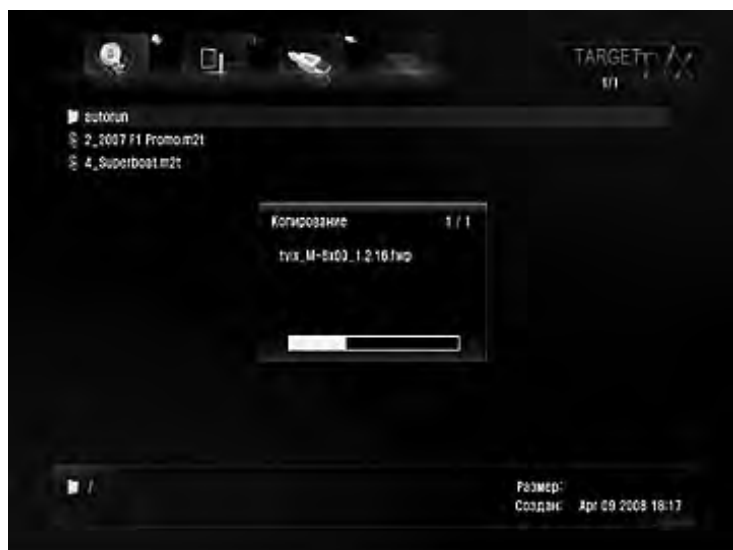
4. Нажмите на ПДУ клавишу «FUNCTION», появится надпись TARGET. Используя кнопки «Влево»/«Вправо» на ПДУ, перейдите на жесткий диск TViX-HD.



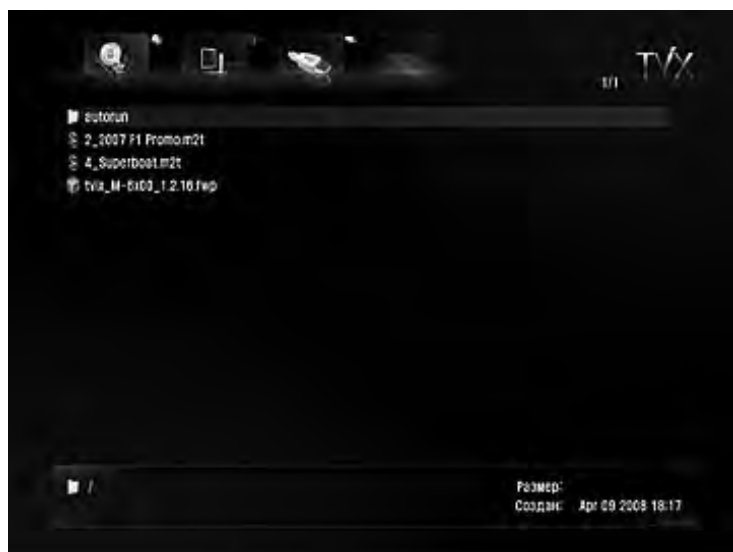
5. Нажмите на ПДУ клавишу «FUNCTION». В появившемся окне нажмите «КОПИРОВАТЬ»



6. Идет процесс копирования.



7. После завершения процесса копирования файл появится на жестком диске TViX-HD.



Удаление файлов с TViX-HD без подключения к ПК

⚠️ Внимание:

Файл, который вы удалите, восстановлению не подлежит.

1. Используя кнопки «Вверх»/«Вниз» на ПДУ, выделите файл, который вы собираетесь удалить.



2. Нажмите на пульте ДУ кнопку «FUNCTION».

3. В появившемся окне выберите «ДА» или «НЕТ»



Использование функции «Автозапуск» (Autorun)

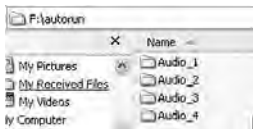
Если вы хотите воспроизвести аудиофайлы, записанные на жесткий диск TViX-HD, но в устройстве воспроизведения звука нет средств отображения (экрана), то воспользуйтесь функцией «Автозапуск» (AUTORUN).

Для использования функции «Автозапуск» в TViX предварительно выполните следующие действия, подключив TViX-HD к ПК.

1. Создайте новую папку (директорию) в корневом каталоге первого раздела жесткого диска TViX-HD и назовите её "autorun" (автозапуск)



2. Скопируйте аудиофайлы в неё или создайте вложенные папки (подпапки) в папке "autorun".



3. Если вы хотите поменять порядок воспроизведения, нажмите кнопку «SETUP» на пульте дистанционного управления. Перейдите к пункту «SETUP» / «MISC» (Прочие). Включите функцию «Автозапуск» (Autorun). Если выбрать функцию «Shuffle» (Произвольно), то файлы будут воспроизводиться в случайном порядке.

4. После окончания настройки выключите и снова включите устройство TViX-HD. Будет воспроизводиться аудиофайл в первой (по порядку) подпапке в

директории '/HDD1/autorun', где HDD1 – встроенный жесткий диск TViX-HD.

Замечания:

- При включении функции «Автозапуск» TViX-HD сначала воспроизведёт все файлы в подпапках, а затем будут воспроизводиться файлы в папке '/HDD1/autorun'. После того, как будут воспроизведены все файлы, воспроизведение начнётся сначала.
- Если во время воспроизведения нажать кнопку с цифрой (1~9) на пульте дистанционного управления, то TViX-HD будет воспроизводить файлы в соответствующей подпапке (по номеру).
- Текущие версии прошивки TViX-HD поддерживают максимум 9 подпапок. Функция AutoRun будет включаться при нажатии кнопки «PLAY» -Воспроизведение. (В данном режиме кнопка «OK» не работает).

Запуск функции «Автозапуск» с подключенных внешних USB-устройств и сетевых ресурсов

Если функция «Автозапуск» включена, то в обычном режиме TViX-HD автоматически воспроизведет содержимое папки "autorun", с первого раздела встроенного жесткого диска TViX-HD. При этом он не будет проверять доступные USB-накопители или сетевые ресурсы.

В том случае, если подключен только внешний USB-накопитель, то автовоспроизведение начнется из папки "autorun", расположенной в первом разделе подключенного USB-накопителя. Если используется только сетевое подключение, то TViX-HD по умолчанию начнет автовоспроизведение из подключенного сетевого ресурса №1.

Использование фонового рисунка

Если файл в формате JPEG разместить под именем "tvix.jpg" в папке, для которой вы хотите сменить фоновый графический рисунок, то этот рисунок сменится на новый.



Можно выбрать любой графический фон, используя различные файлы JPEG из разных папок.

Подсказки

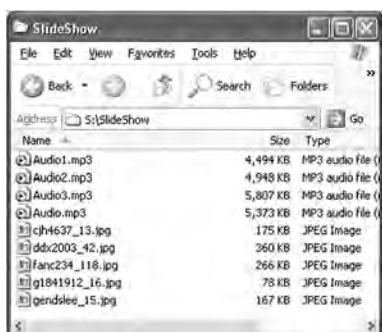
1. Если вы хотите сменить основной фоновый рисунок, то нужный файл JPEG (в котором содержится новый фоновый рисунок) следует поместить под именем tvix.jpg в корневой каталог.
2. В написании названия файла "tvix.jpg" можно использовать как строчные, так и прописные буквы (верхний и нижний регистр).
3. Для размера фонового рисунка рекомендуется разрешение 720*480 пикселей. Фоновый рисунок с большим разрешением может потребовать большего времени загрузки.
4. В ОС Windows XP при присвоении JPEG-файлу имени нужно убрать галочку в опции «Hide Extensions for known file types» (Скрывать расширение для известных типов файлов) в выборе параметра «Tool-Folder Option-View-File» / «Folder» (Сервис - Параметры папки – Вид - Файл/Папка). Иначе JPEG-файл может быть назван как tvix.jpg.JPG, и желаемого фонового рисунка вы не увидите.

Примечание 1:

После 2-х минут бездействия TViX-HD или отсутствия новых команд с клавиш управления или пульта ДУ, ваш TViX-HD перейдет в «режим сна» и выдаст на экран заставку «скринсейвера» («хранителя экрана»). Вы можете добавить или изменить «скринсейвер» TViX-HD, поместив файл с именем tvix_ss.jpg в корневой каталог первого раздела встроенного жесткого диска TViX-HD. Максимальный размер изображения в файле «скринсейвера» должен составлять 160x160 точек.

Создание музыкального сопровождения для показа слайд-шоу

1. Создайте папку на жестком диске TViX-HD для слайд-шоу, например SlideShow, и скопируйте в нее графические файлы и файлы .mp3.



2. Во время слайд-шоу записанные вами .mp3-файлы будут воспроизводиться из папки SlideShow в качестве музыкального сопровождения показа.



⚠ Подсказки

- * Если после запуска воспроизведения .mp3-файлов с помощью кнопки «PLAY» нажать кнопку «SHUFFLE», то в случайном порядке будут воспроизводиться только файлы .mp3.
- * Задать временной интервал показа слайд-шоу можно из меню настроек (для этого нажмите кнопку «SETUP» на пульте дистанционного управления).
- * При воспроизведении .mp3-файлов поддерживается ID3 TAG(ID3V1). Если вы нажмете на ПДУ кнопку «INFO» («Информация о файле»), вы увидите информацию о названии альбома/исполнителя данного .mp3 файла.
- * Файлы с расширением .lrc воспроизводятся автоматически
- * Для размера фонового рисунка рекомендуется разрешение 720*480 пикселей. Но если у вас широкоформатный экран (HD), то в этом случае рекомендуется для фонового рисунка использовать картинки с разрешением 1024x768, 1920x1080 и более.

Обновление встроенного программного обеспечения

В случае необходимости обновления версии встроенного ПО (“прошивки”) вашего TViX-HD Вы можете обратиться к специалистам авторизованного Сервис-Центра или выполнить процесс обновления самостоятельно. Для самостоятельного обновления версии прошивки рекомендуем воспользоваться следующей последовательностью действий:

1. Подключите TViX-HD к Вашему ПК.

Скопируйте файл прошивки на жесткий диск TViX-HD.

Примечание 1:

Последнюю версию прошивки Вы можете скачать с сайта продукта www.tvix.ru.

2. Подключите TViX-HD к ТВ или проектору. Нажмите кнопку “PLAY” на файле прошивки



3. В появившемся окне выберите “ДА”



4. Запустится процесс обновления ПО:



После окончания обновления TViX-HD автоматически перезагрузится. После перезагрузки устройства нажмите кнопку "Setup" на пульте ДУ Вашего TViX-HD. В правом верхнем углу открывшегося окна "Setup" ("Установки") вы сможете увидеть версию новой прошивки.



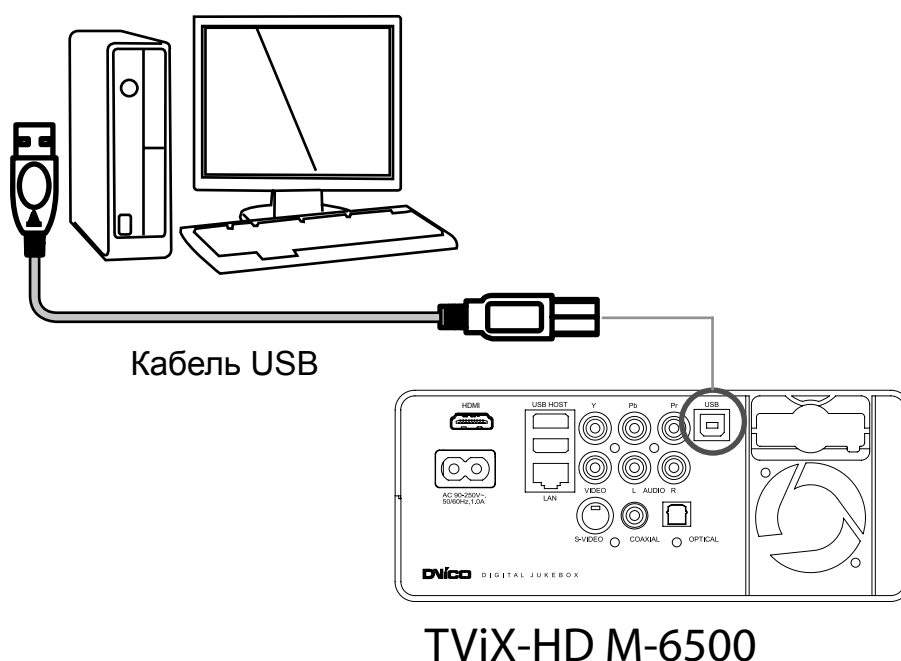
Дополнительную информацию и новости о продукции TViX вы можете найти на сайте www.tvix.ru.

Подключение к компьютеру через USB-порт

В TViX-HD в качестве накопителя информации установлен 3,5" жесткий диск. При подключении к компьютеру TViX-HD определяется как внешний USB 2.0-накопитель на жестком диске.

Перед подключением к компьютеру, вы должны проверить подключение кабеля питания. Обратите внимание, что кабель USB имеет разные разъемы на концах. Для подключения TViX-HD к ПК используется USB 2.0-кабель, имеющий на одном конце разъем типа «А» а на другом, типа «В».

После подключения к компьютеру, включите кнопку питания.

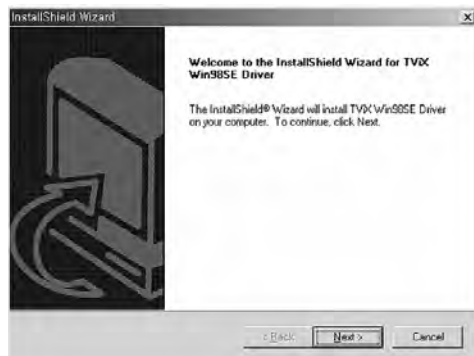


Если у вас установлена операционная система Windows 98SE, то перед подключением TViX-HD к компьютеру, вам необходимо предварительно установить дополнительное программное обеспечение (драйвера). Драйвера для Windows 98SE вы найдете на компакт-диске, поставляемом вместе с устройством. Если у вас установлена операционная система Windows ME/2000/XP, то вам нет необходимости специально устанавливать дополнительное программное обеспечение.

Установка драйвера для работы в ОС Windows 98SE

1. Для подключения TViX-HD к компьютеру вставьте установочный CD-диск и запустите файл setup.exe.

В появившемся окне меню выберите кнопку «Next».



2. В следующем окне нажмите кнопку «Finish» и перезагрузите компьютер.



3. После перезагрузки системы подключите TViX-HD. В появившемся окне сообщений операционной системы выберите «Add New Hardware Wizard».



4. В следующем окне выберите «Search for the best driver for your device» и нажмите кнопку «Next».



5. В следующем окне меню не выбирайте ничего. Нажмите «Next».



6. Система сама автоматически распознает устройство как «DVICO USB-SATA Bridge», как показано на рисунке. Нажмите «Next».



7. Для завершения установки драйвера нажмите кнопку «Finish».



8. В системе TViX-HD будет виден как внутренний жесткий диск.



Подсказка

Если у вас установлена операционная система Windows ME/2000/XP, то вам нет необходимости специально устанавливать дополнительное программное обеспечение. После подключения TViX-HD к компьютеру он автоматически будет распознан системой. Что бы увидеть TViX-HD в системе, правой кнопкой мыши кликните на иконку «Мой компьютер» и выберите «Свойства» / «Оборудование» / «Диспетчер устройств».



Создание разделов и форматирование жесткого диска под ОС Windows 98SE/ME

Нажмите кнопку «Пуск» («Start») и выберите команду «Выполнить» («Run»). В текстовой строке открывшегося окна наберите «fdisk» и нажмите кнопку «OK».



- 1) В окне DOS появится программа для создания разделов вашего жесткого диска TViX-HD
- 2) Выберите номер 5 для создания нового раздела жесткого диска TViX-HD.



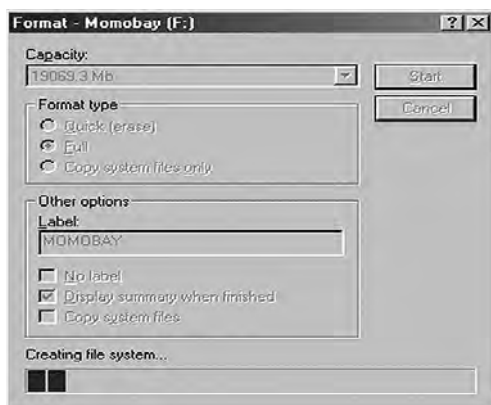
- 3) Что бы создать разделение жесткого диска, выберите тип и размер раздела. Создайте разделение.



4) После создание разделов, не перегружайте компьютер. Выключите питание TViX-HD и снова включите. После этого ваша система заново определит (инициализирует) TViX-HD.



5) Запустите «Проводник» Windows и найдите новый созданный жесткий диск. Правой кнопкой мыши кликните на нем и выберите пункт «Форматировать...» («Format»). Нажмите кнопку «Начать» («Start»). Отформатируйте жесткий диск или созданные разделы на жестком диске TViX-HD.

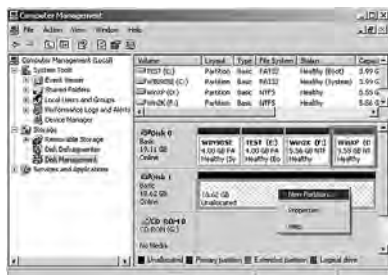


Создание разделов и форматирование жесткого диска под ОС Windows 2000/XP

1) Если у вас установлена операционная система Windows 2000, вы можете создавать разделы и форматировать жесткий диск TViX-HD, используя утилиту «Disk Manager».

2) На рабочем столе найдите иконку «Мой компьютер» («My Computer»). Кликните на ней правой кнопкой мыши и выберите команду «Управление» («Manage»). В левой части открывшегося окна выберите «Управление компьютером» («Computer Management»)/«Запоминающие устройства» («Storage»)/«Управление дисками» («Disk Management»).

3) В правой части окна меню «Управление компьютером» («Computer Management») появится полный перечень всех дисков в вашей системе с описанием. Правой кнопкой мыши кликните на закладку диска TViX-HD и в открывшемся списке выберите «Создать раздел» («Make partition»).



4) Когда откроется окно «New Partition Wizard» Нажмите «Далее» («Next»).



5) Укажите тип раздела и отформатируйте жесткий диск. Если вы хотите создать несколько разделов, укажите «Дополнительный раздел» («Extended Partition»). Нажмите кнопку «Далее» («Next»).



6) Укажите размер создаваемого раздела. Если вы создаете один раздел, нажмите кнопку «Далее» («Next»). Для системы форматирования FAT32 размер выделенного объема не должен превышать 32000MB (32 Гб).



7) Укажите название создаваемого диска (выберите букву из списка). Нажмите кнопку «Далее» («Next»).



8) Поставьте галочку у строки «Форматировать этот раздел с указанными установками» и нажмите кнопку «Далее» («Next»). Помните, что при форматировании в системе FAT32 размер раздела не должен превышать 32 Гб.

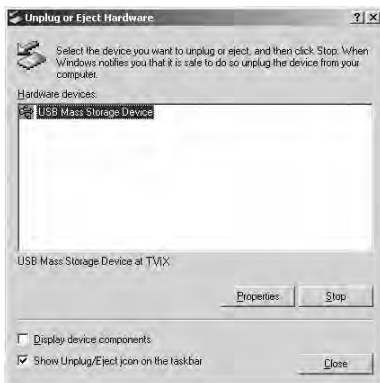


9) По завершении форматирования откроется окно с детальной информацией, как показано ниже. Нажмите «ОК» для завершения.



Отключение устройства

1. Нажмите два раза на иконке «Горячего отключения» на панели задач «Unplug or Eject Hardware», появится приведенное ниже окно сообщений. Нажмите кнопку «Stop», если вы хотите исключить устройство из системы.



2. В следующем окне нажмите «OK».



3. Нажмите «OK» и отключите устройство от компьютера.



Приложение

Глоссарий

DivX

DivX – это название новейшего кодека, совершившего революцию в области видео, который основан на новом стандарте сжатия видео MPEG-4. При установке видео-кодека в вашу систему он, работает как дополнение к ней, причём даются инструкции, указывающие, каким образом сжимать/разворачивать видеоматериалы в этом видеоформате. После установки кодека DivX в вашу систему, можно смотреть фильмы DivX, используя проигрыватель «Windows Media Player» или любой другой плеер, поддерживающий DivX.

Хотя технология фильмов DivX обеспечивает улучшенное сжатие (компрессию) и более высокое качество видео, чем в обычных фильмах MPEG, она требует меньше времени для кодирования, благодаря прекрасной технологии сжатия. Кодек DivX позволяет сжать/закодировать «полнометражный» фильм с качеством, приближающимся к качеству на DVD, но достаточно компактно, чтобы фильм мог уместиться на одном компакт-диске CD (объёмом 700 Мб). Как правило, технология DivX-видео сочетается с аудиостандартом MP3, чтобы обеспечить высокое качество как изображения, так и звука.

XviD

XviD – это название видео-кодека с открытым исходным кодом (программой), который, как кодек DivX, основан на новом стандарте сжатия видео MPEG-4. В настоящее время этот кодек разрабатывается специалистами по всему миру. При установке видео-кодека в вашей системе он, работает как дополнение к ней, причём даются инструкции, указывающие, каким образом сжимать/разворачивать видеоматериалы в этом видеоформате. После установки кодека XviD в вашу систему, можно смотреть фильмы XviD, используя проигрыватель Windows Media (Windows Media Player) или любой другой плеер, поддерживающий XviD.

MPEG

MPEG – это сокращение, обозначающее Motion Picture Experts Group (Группа экспертов технологии кино). Это же группа разработала стандарты: MPEG-1 (используемый в видео CD), MPEG-2 (используемый для DVD и суперVCD и других системах с высокой шириной полосы), а также MPEG-4 (ASF, DivX, WMV, системы с низкой/средней шириной полосы). Ей принадлежат разработки стандартов сжатия аудио: MP3 (MPEG аудио уровень 3) и AAC.

VOB

VOB обозначает Видео Объекты (Video Objects). Фильмы на DVD хранятся в файлах VOB. Каждый файл VOB имеет несколько потоков видео/аудио фрагмента картинки (изображения).

SUBPICTURE (Фрагмент изображения)

Поток фрагмента изображения, имеющийся в файлах VOB, обычно относится к субтитрам. Субтитры на DVD хранятся не в виде «текста», а скорее как видеопоток. Поток фрагмента накладывается на основной поток изображения (т.е. фильма), и на DVD субтитры можно включать и отключать.

AVI

AVI обозначает Audio Video Interleave (слои аудио и видео). AVI – это формат файла, так же как MP3 или JPG. Но в отличие от двух последних форматов, AVI – это контейнерный формат, что означает, что в нём могут содержаться аудио/видео, сжатые различными комбинациями кодирования. Поэтому, если MP3 и JPG могут содержать только определённый тип кодирования (MPEG Audio Layer 3 и JPEG), в AVI может содержаться несколько различных типов сжатия (например, DivX видео + WMA аудио или Indeo видео + PCM аудио), если только имеется программа-кодек для кодирования и декодирования. Все AVI выглядят одинаково «снаружи», но «внутри» они могут быть абсолютно различными. Почти все инструментальные средства здесь – это не просто инструментарий для DivX, они пригодны для AVI, так что, скорее всего, будут работать и с другими кодеками.

AC3

Первоначально известный как стандарт Audio Coding 3 (Аудио Кодирование 3 - AC3), сегодня он стал синонимом Dolby Digital – высокоуровневой технология компрессии аудио, позволяющей кодировать до 6 отдельных каналов с битовыми скоростями до 448 кбит/сек. Более подробную информацию можно получить на сайте Долби.

DTS

Цифровой звук стандарта DTS (Digital Theater System – Система цифрового театра) дает киностудиям великолепные методики звукового сопровождения фильмов, рассчитанного на разборчивую аудиторию. Сейчас DTS используется практически во всех голливудских фильмах. Хотя технология, используемая для кино, отличается от используемых в домашней и профессиональной

электронике и системах домашнего кинотеатра, происхождение от DTS гарантирует звук, очень близкий к оригиналу.

WMA

WMA обозначает Windows Media Audio. Это собственная разработка формата фирмы Microsoft, предназначенная для сжатия аудиопотока. Теоретически файлы WMA должны иметь скорость сжатия в два раза выше, чем в MP3, однако, это весьма спорно.

Ogg Vorbis

Ogg Vorbis – это новый формат сжатия аудио. Он сравним с другими форматами, используемыми для хранения и воспроизведения цифровой музыки, такими как MP3, VQF, AAC и другими цифровыми форматами аудио. Но в отличие от них он является полностью открытым, бесплатным и не запатентованным.

Ogg Vorbis предназначался для того, чтобы полностью вытеснить все прочие разработки, запатентованные аудиоформаты. Т.е. можно записать всю вашу коллекцию аудио в формате Vorbis, и уже не возвращаться к оригиналам.

480p

480 прогрессивный (развёртка); форма цифрового ТВ со стандартным разрешением (SDTV), внешне будет похожа на изображение на компьютерном мониторе VGA. Но не относится к ТВ высокой чёткости (HDTV). При этом 480p заметно чище и слегка резче, чем аналоговое ТВ. Изначальное разрешение на DVD – 480p, однако оно наблюдается только тогда, когда DVD плеер выдаёт сигнал прогрессивного сканирования, а в цифровом ТВ есть видеовходы прогрессивного сканирования или компонентного видео; известного также как EDTV.

480i

480 перемежающийся; форма цифрового ТВ со стандартным разрешением (SDTV), которая приближается по качеству к аналоговым ТВ, но не считается ТВ высокой чёткости (HDTV). Хотя изначально разрешение DVD – это 480p, на аналоговых телевизорах стандарта NTSC они показываются с 480i.

720p

720 прогрессивный. Один из двух используемых на сегодня форматов, предназначенных для телевидения с высокой чёткостью стандарта ATSC DTV. Эта технология сочетает 720 вертикальных пикселей и 1280 горизонтальных.

p (п) обозначает «прогрессивный», в противоположность «перемежающемуся» (interlaced) сканированию, которое используется в остальных принятых стандартах HDTV, известное как 1080i. В противоположность распространённому мифу, 720p не хуже 1080i; в 720p используется меньше строк, но есть преимущество прогрессивного сканирования и постоянного разрешения по вертикали – 720 строк, что позволяет лучше изображать движение..

1080i

1080 перемежающийся (интерлейс – interlaced); один из двух форматов, предназначенных для телевидения с высокой чёткостью в стандарте ATSC DTV, имеющий 1080 вертикальных пикселей на 1920 горизонтальных. Буква i обозначает interlaced (перемещающийся), противопоставляемый прогрессивному сканированию, используемому во втором стандарте HDTV – 720p. В противоположность распространённому представлению, 1080i не превосходит 720p; в 1080i больше строк сканирования, но у него есть недостаток – чересстрочная развертка.

NTSC

NTSC (National Television Standards Committee – Национальный Комитет стандартов телевидения) разработал в 1953 г. комплекс стандартных протоколов для вещательной передачи и приёма ТВ в США. Два других стандарта – Phase Alternation Line (PAL – построчное изменение фазы) и SE-CAM (Последовательность цвета с памятью) – используются в других частях мира. Стандарты NTSC не сильно изменились со времени их зарождения, за исключением добавления новых параметров для сигналов цветности. Сигналы NTSC напрямую несовместимы с компьютерными системами.

Телевизионное изображение стандарта NTSC имеет 525 горизонтальных строк на кадр (полное изображение на экране). Эти строки сканируются слева направо и сверху вниз, причём строки сканируются через одну. Таким образом, для создания одного полного изображения нужно выполнить два сканирования: первый раз сканируются горизонтальные строки с нечётными номерами, а во второй раз сканируются строки с чётными номерами. Каждое сканирование полуэкрана отнимает примерно 1/60 сек., полностью кадр (изображение) сканируется за 1/30 сек. Такое попеременное (перемежающееся) сканирование строк известно как интерлейсинг.

PAL

Phase Alternation Line (PAL – построчное изменение фазы) – это стандарт изображения аналогового телевидения, который используется в Европе и

некоторых других частях мира. PAL – это один из трёх основных стандартов телевидения наряду с системой цветного ТВ NTSC и французской системой SEKAM (Sequential Couleur avec Memoire – SECAM). Стандарт NTSC также используется в Японии. SEKAM используется в республиках бывшего СССР. Как и в SEKAM, PAL сканирует электронно-лучевую трубку (ЭЛТ) по горизонтали 625 раз, чтобы создать изображение. Системы цветности в разных системах цветного телевидения меняются незначительно.

Гарантийные обязательства

Срок гарантии и условия гарантийного обслуживания:

Срок ограниченной гарантии на устройство TViX-HD – 2 года со дня продажи, указанного в гарантийном талоне, кроме случаев, оговоренных особо. В случае если дата продажи не указана, то срок гарантии исчисляется со дня производства, указанного в паспорте изделия.

Гарантия предоставляется на оборудование, исходя из условий и процедур, определенных производителем или поставщиком данного вида оборудования. Гарантия на пульты ДУ составляет 6 месяцев со дня продажи указанного в гарантийном талоне.

В случае если дата продажи не указана, то срок гарантии на пульты ДУ исчисляется со дня производства мультимедиа центра TViX-HD, указанного в паспорте изделия.

В течение срока ограниченной гарантии компания DVICO обязуется бесплатно устранить дефекты, которые могут появиться в изделии по вине производителя при соблюдении следующих условий:

1. предъявлении гарантийного талона, заполненного надлежащим образом, с указанием серийного номера изделия, наименованием, четко проставленных даты продажи и печати соответствующей организации
2. предъявлении неисправного устройства в комплекте.

Право на гарантийное обслуживание утрачивается в случаях:

1. отсутствия или неправильного заполнения гарантийного талона
2. наличия следов механических повреждений, постороннего вмешательства или нарушения покупателем правил пользования изделием или его транспортировки
3. нарушения гарантийных пломб на изделии
4. умышленных или ошибочных действиях потребителя, несоблюдения им правил эксплуатации и хранения устройства, описанных в Руководстве
5. проведения ремонта организациями или лицами, не являющимися сертифицированными представителями производителя оборудования
6. повреждений, вызванных обстоятельствами непреодолимой силы.

Гарантийное обслуживание не распространяется на :

1. товары, обслуживание которых не предусмотрено договором с производителем
2. документацию, программное обеспечение, элементы питания (батарейки)
3. аксессуары и элементы комплектации изделия, поставляемые дополнительно или опционально (не указанные как основные в перечне комплекта поставки изделия в настоящем Руководстве)
4. другое оборудование, причиненный ущерб которому связан по какой-либо причине с работой в сопряжении с данным.

Компания DVICO и ее партнеры, ни при каких условиях, не несут ответственности за какой-либо ущерб (включая все без исключения случаи потери прибылей, прерывания деловой активности, нарушения коммерческой деятельности, потери деловой, коммерческой и другой информации либо других финансовых потерь), а также за потерю данных, связанных с использованием или невозможностью использования устройства. В любом случае возмещение ущерба согласно данным гарантийным условиям не может превышать стоимости, фактически уплаченной за единицу устройства.

Оформленный и подписанный покупателем гарантийный талон, означает, что покупатель ознакомлен и согласен с условиями осуществления гарантии на устройство.

Адрес сервис-центра:

Москва, 2-я ул. Синичкина, д.9а.

Тел: (495) 995-30-55

Понедельник, среда, пятница: 11:00 – 17:00