

КЛЕММНИКИ

ТЕХНИЧЕСКИЕ ХАРАКТЕРИСТИКИ:

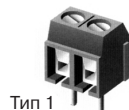
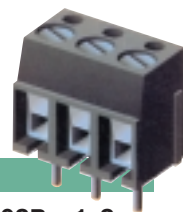
Сопrotивление изолятора: 5 МОм
 Напр. диэлектрического пробоя: 2500 В
 Предельное напряжение: 1500 В АС в течение 1 мин.
 Допустимая температура: -30°С... +120°С, с кратковременным превышением до +200°С макс.

Материал контактов: медь (CuZn)
 Покрытие контактов: медь, никель, олово
 Материал винтов: сталь, покрытая цинком и хромом
 Материал клемм: медь, олово
 Материал изолятора: полибутилен (нейлон 6.6 для серии 385)
 Покрытие изолятора: тереплен, усиленный стекловолокном (нейлон 6.6 для серии 308), UL 94 V-O

СИСТЕМА ОБОЗНАЧЕНИЙ:

301 – 03 1 – 1 2 DG126 – 02R – 1 2
 1 2 3 4 5 1 2 3 5

1. **Серия**
2. **Кол-во и тип контактов:**
V – прямые, **R** – угловые
3. **Тип:**
1 – Тип 1 (узкий)
2 – Тип 2 (широкий)
4. **Кол-во рядов контактов:**
1 – Однорядные
2 – Двухрядные
5. **Цвет:**
1 – серый **3** – черный
2 – синий **4** – зеленый

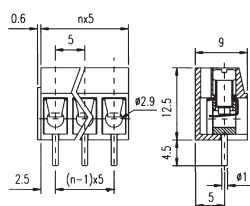


Тип 1

Тип 2

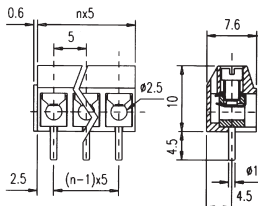
КЛЕММНИКИ ВИНТОВЫЕ

Серия 300



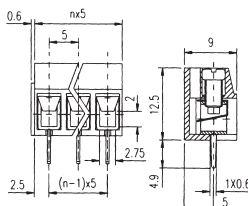
Шаг: 5 мм (тип 1) / 10 мм (тип 2)
 22-14 AWG/сеч.пр.в. 2.5 мм²
 250 В / 16 А

Серия 301



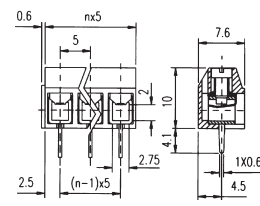
Шаг: 5 мм (тип 1) / 10 мм (тип 2)
 22-14 AWG/сеч.пр.в. 1.5 мм²
 250 В / 16 А

Серия 305



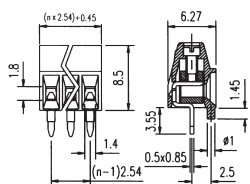
Шаг: 5 мм (тип 1) / 10 мм (тип 2)
 22-14 AWG/сеч.пр.в. 2.5 мм²
 250 В / 16 А

Серия 306



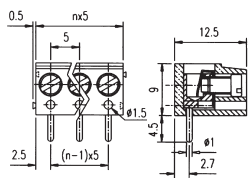
Шаг: 5 мм (тип 1) / 10 мм (тип 2)
 22-14 AWG/сеч.пр.в. 2.5 мм²
 250 В / 16 А

Серия 308



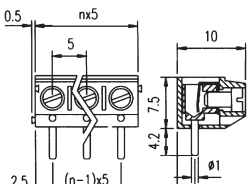
Шаг: 2.54 мм (тип 1) / 5.08 мм (тип 2)
 26-18 AWG/сеч.пр.в. 1.0 мм²
 250 В / 8 А

Серия 310 угл.



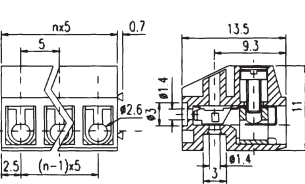
Шаг: 5 мм (тип 1) / 10 мм (тип 2)
 22-14 AWG/сеч.пр.в. 2.5 мм²
 250 В / 16 А

Серия 311 угл.



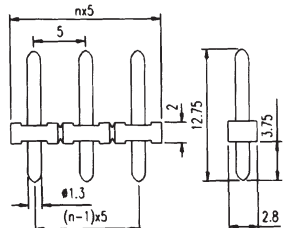
Шаг: 5 мм (тип 1) / 10 мм (тип 2)
 22-14 AWG/сеч.пр.в. 1.5 мм²
 250 В / 16 А

Серия 320



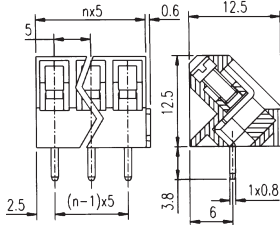
Шаг: 5 мм (тип 1) / 10 мм (тип 2)
 28-16 AWG/сеч.пр.в. 1.5 мм²
 250 В / 16 А

Серия 321, контакты к 320



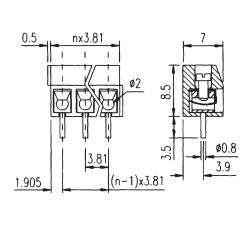
Шаг: 5 мм (тип 1) / 10 мм (тип 2)
 250 В / 6 А

Серия 330



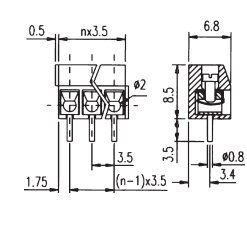
Шаг: 5 мм (тип 1) / 10 мм (тип 2)
 22-14 AWG/сеч.пр.в. 1.5 мм²
 250 В / 16 А

Серия 340



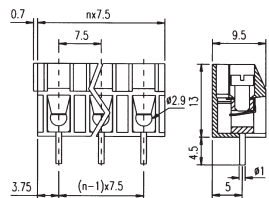
Шаг: 3.81 мм (тип 1) / 7.62 мм (тип 2)
 22-18 AWG/сеч.пр.в. 1.0 мм²
 250 В / 10 А

Серия 350



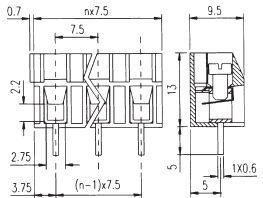
Шаг: 3.5 мм (тип 1) / 7.0 мм (тип 2)
 22-18 AWG/сеч.пр.в. 1.0 мм²
 250 В / 10 А

Серия 360



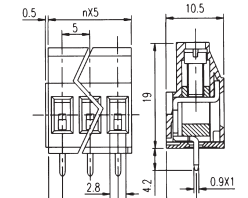
Шаг: 7.5 мм (тип 1) / 15.0 мм (тип 2)
 22-14 AWG/сеч.пр.в. 2.5 мм²
 250 В / 16 А

Серия 365



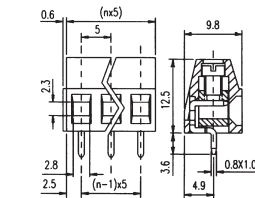
Шаг: 7.5 мм (тип 1) / 15.0 мм (тип 2)
 22-14 AWG/сеч.пр.в. 2.5 мм²
 250 В / 16 А

Серия 370



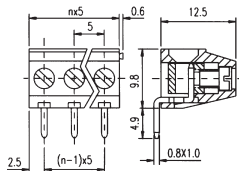
Шаг: 5 мм (тип 1) / 10 мм (тип 2)
 22-14 AWG/сеч.пр.в. 2.5 мм²
 300 В / 20 А

Серия 375



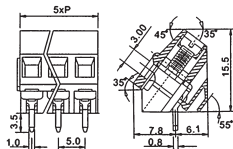
Шаг: 5 мм (тип 1) / 10 мм (тип 2)
 22-14 AWG/сеч.пр.в. 2.5 мм²
 300 В / 20 А

Серия 376 угл.



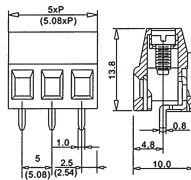
Шаг: 5 мм (тип 1)/10 мм (тип 2)
22-14 AWG/сеч.пр. 2.5 мм²
300 В/20 А

Серия DG103



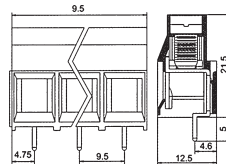
Шаг: 5 мм (тип 1)/10 мм (тип 2)
24-12 AWG/сеч.пр. 2.5 мм²
250 В/12 А

Серия DG508



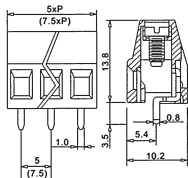
Шаг: 5.08 мм
24-12 AWG/сеч.пр. 2.5 мм²
250 В/12 А

Серия DG950



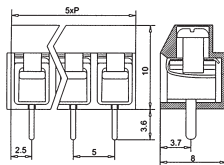
Шаг: 9.5 мм
26-10 AWG/сеч.пр. 4 мм²
300 В/30 А

Серия DG128V



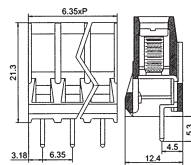
Шаг: 5 мм
24-12 AWG/сеч.пр. 2.5 мм²
250 В/12 А

Серия DG126



Шаг: 5 мм (тип 1)/10 мм (тип 2)
28-16 AWG/сеч.пр. 1.5 мм²
250 В/12 А

Серия DG635



Шаг: 6.35 мм
22-10 AWG/сеч.пр. 4 мм²
250 В/24 А

КЛЕММНИКИ ВИНТОВЫЕ

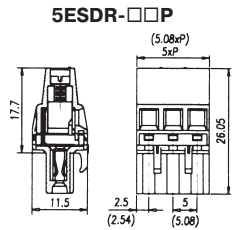
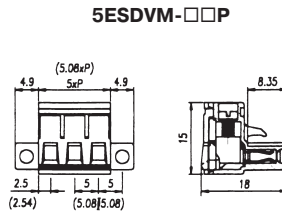
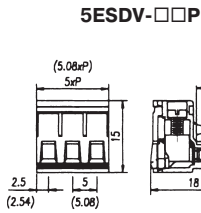


Материал корпуса полиамид 6.6
 Материал контактов бронза луженая
 Материал ячейки провода сталь оцинкованная
 Винты клеммников М 2.5, сталь оцинкованная

Тестовое напряжение 1500 В
 Сопротивление изоляции 500 МОм
 Рабочие температуры - 40°C...+105°C
 Закручивание винтов 5 кг см

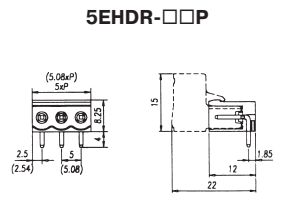
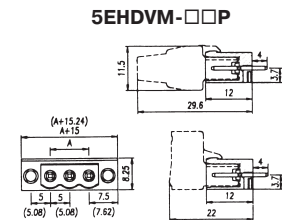
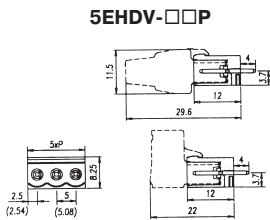
Серия ES

Шаг 5 мм
 Нагрузка 250В, 15А
 Шаг 5.08 мм
 Нагрузка 250В, 15А



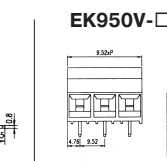
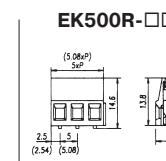
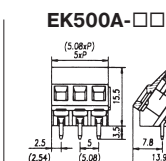
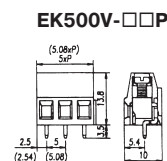
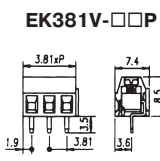
Серия EH

Шаг 5 мм
 Нагрузка 250В, 15А
 Шаг 5.08 мм
 Нагрузка 250В, 15А



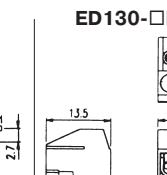
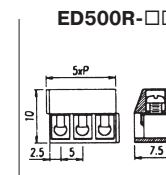
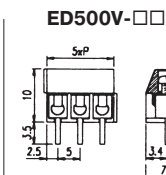
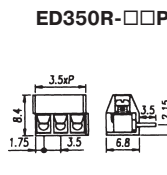
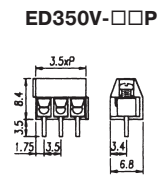
Серия EK

Шаг 3.81 мм
 Нагрузка 150В, 6А
 Шаг 5 и 5.08 мм
 Нагрузка 300В, 10А
 Шаг 9.5 мм
 Нагрузка 300В, 30А



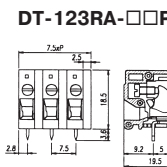
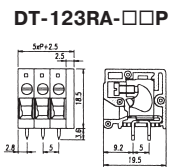
Серия ED

Шаг 3.5 и 3.81 мм
 Нагрузка 150В, 6А
 Шаг 5 и 5.08 мм
 Нагрузка 300В, 10А



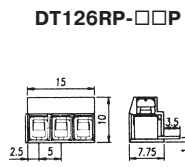
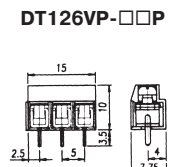
Серия DT123

Шаг 5 мм
 Нагрузка 300 В, 15 А
 Шаг 7.5 мм
 Нагрузка 300В, 15 А



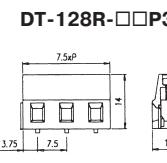
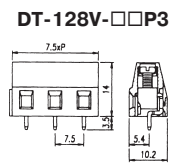
Серия DT126

Шаг 5 мм
 Нагрузка 300 В, 8 А



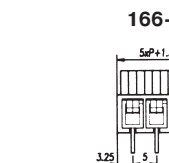
Серия 128

Шаг 5 мм
 Нагрузка 300 В, 10 А
 Шаг 7.5 мм
 Нагрузка 300В, 10 А



Серия 166

(Специализированные)
 Шаг 6.35 мм
 Нагрузка 300 В, 10 А
 Шаг 5 мм
 Нагрузка 300 В, 12 А



Серия 141, 142, 144

(безвинтовые)
 Шаг 3.5 и 3.81 мм
 Нагрузка 150В, 6А
 Шаг 5 и 5.08 мм
 Нагрузка 300В, 10А

