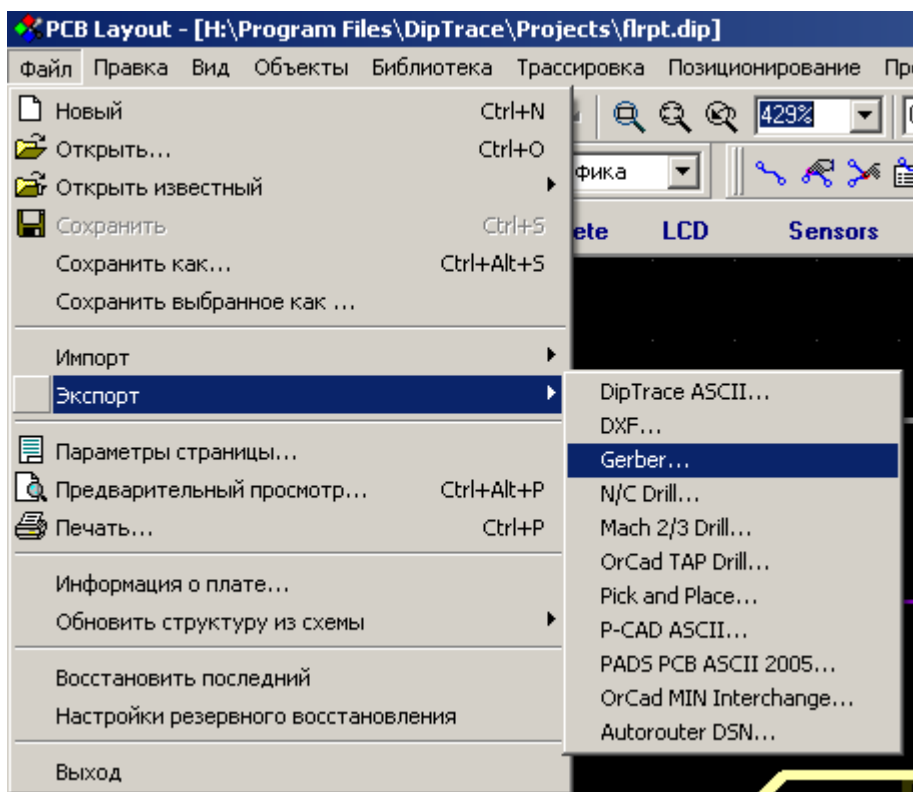
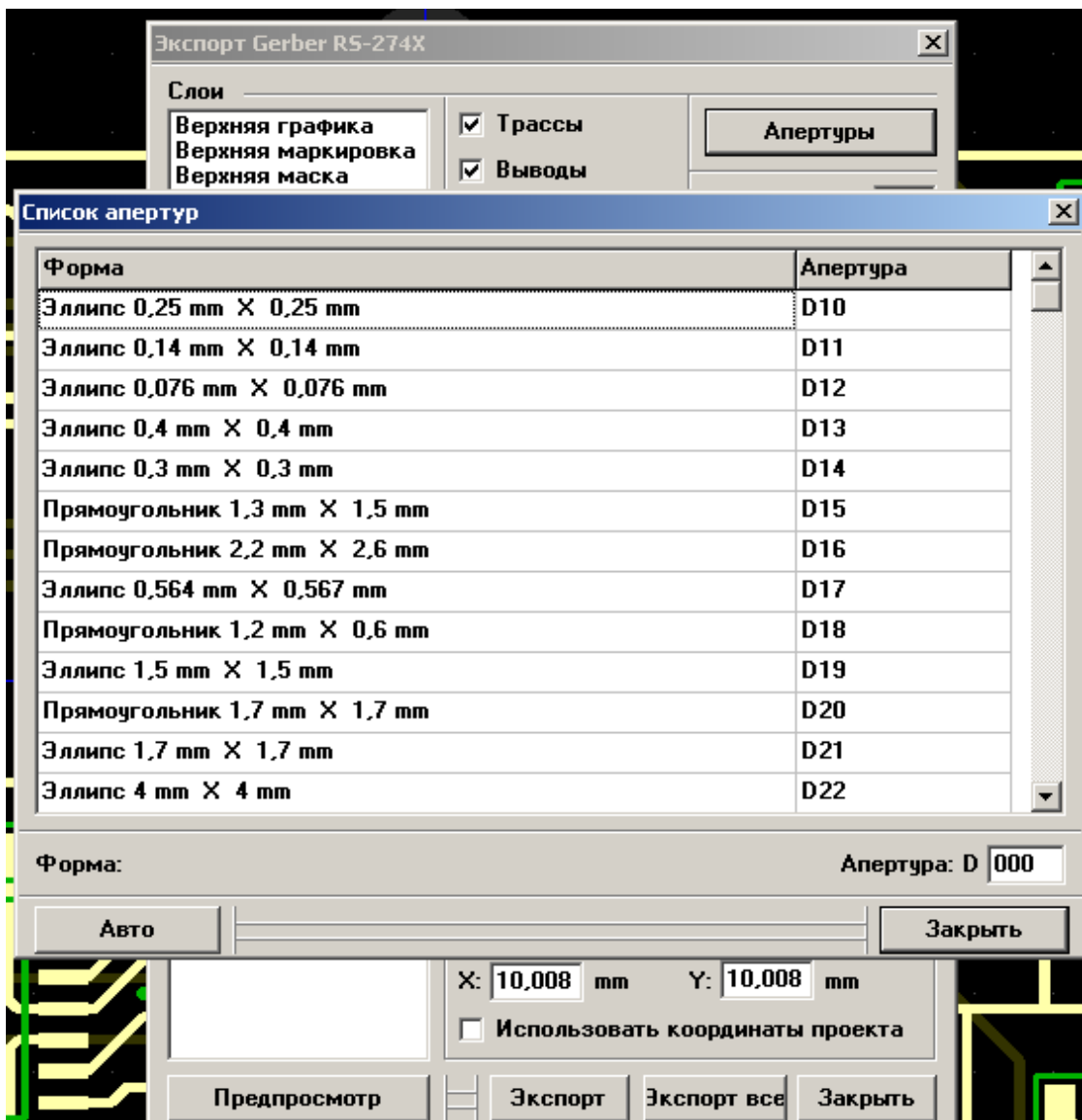


Экспорт Gerber 274-X из Diptrace и программ сверления

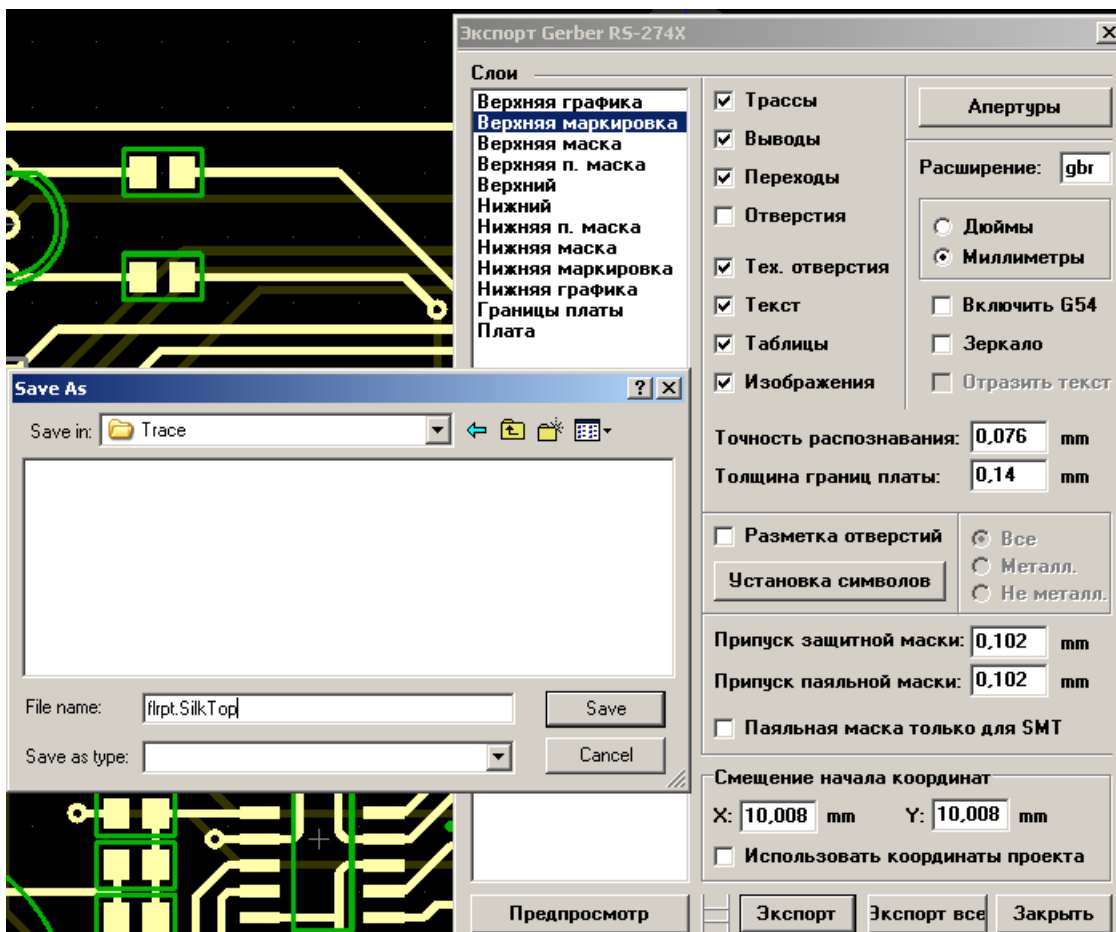
1.1. Для входа в меню экспорта Gerber-файлов выбираем «Файл-Экспорт-Gerber...»



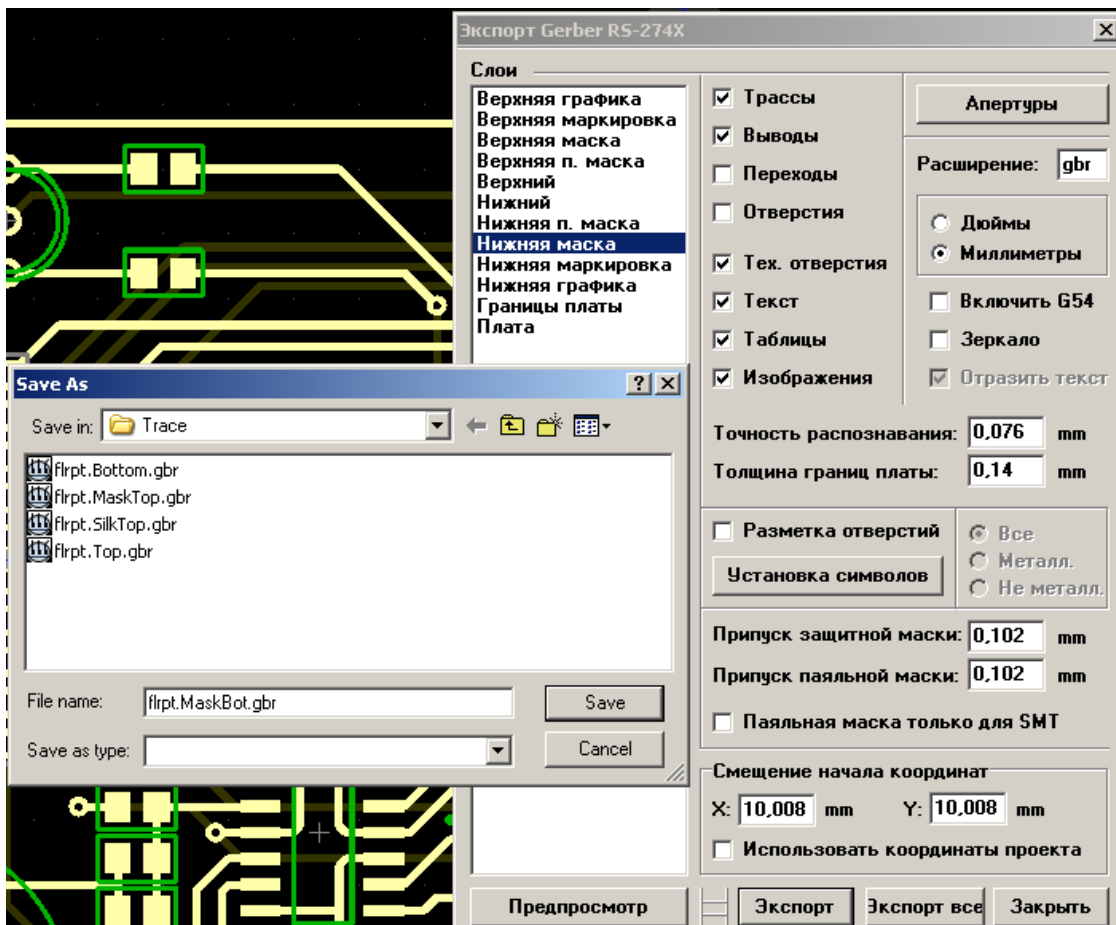
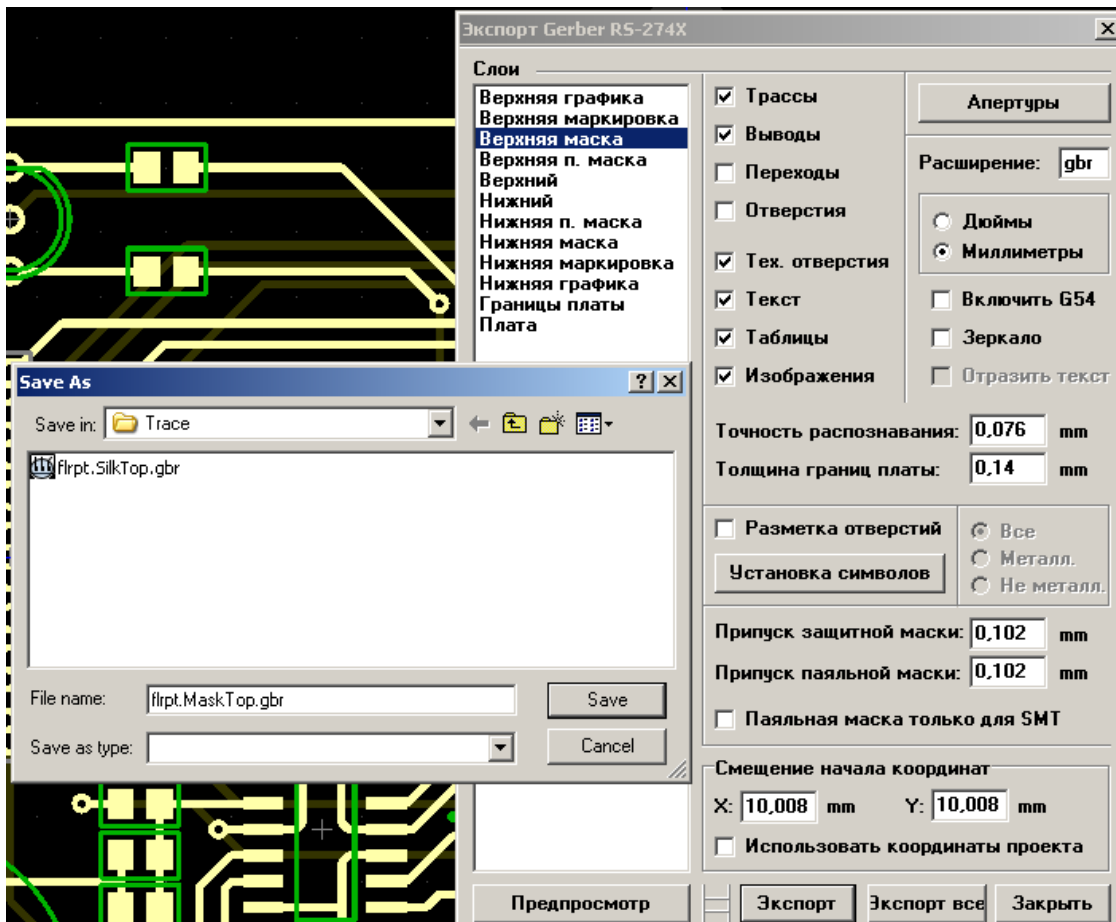
1.2. Формируем апертурный лист («Апертуры») нажатием «Авто».



1.3. Экспортируем слой маркировки краской (в примере на верхней стороне платы):

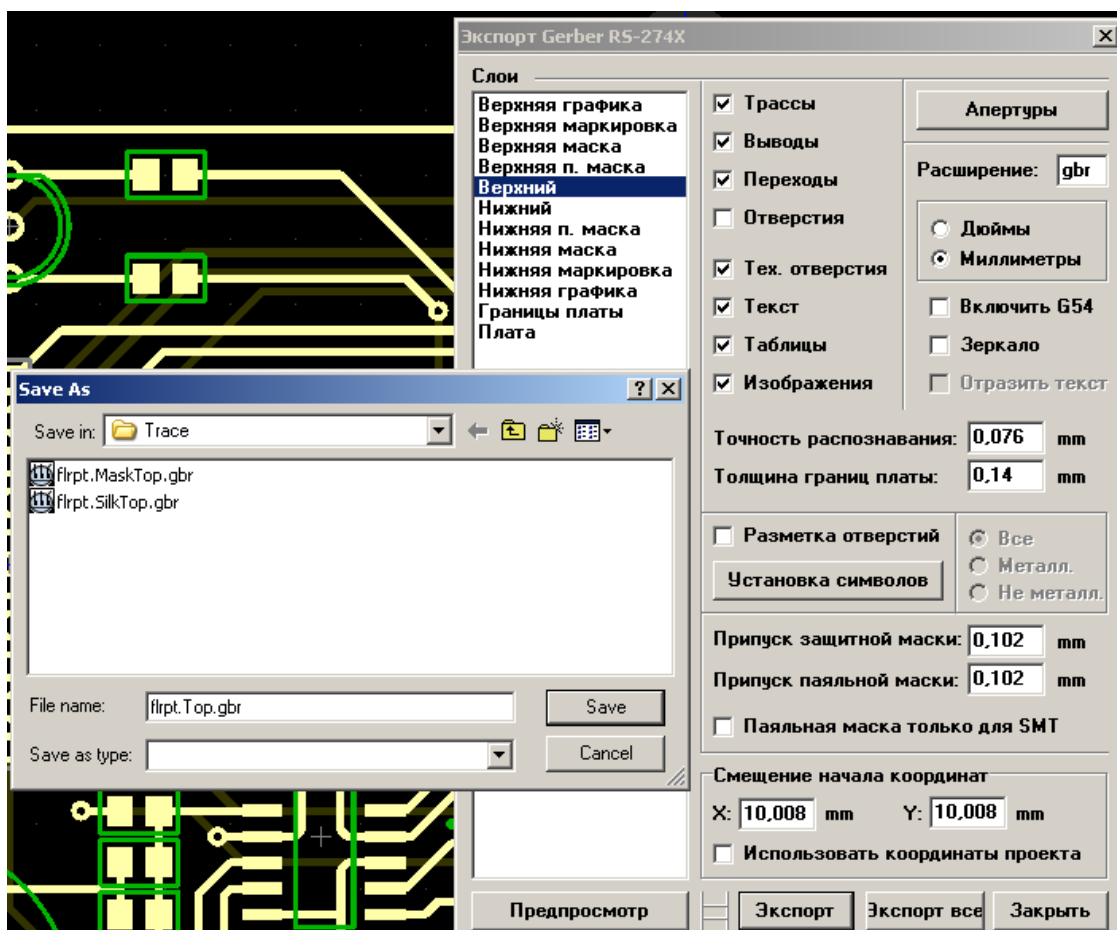


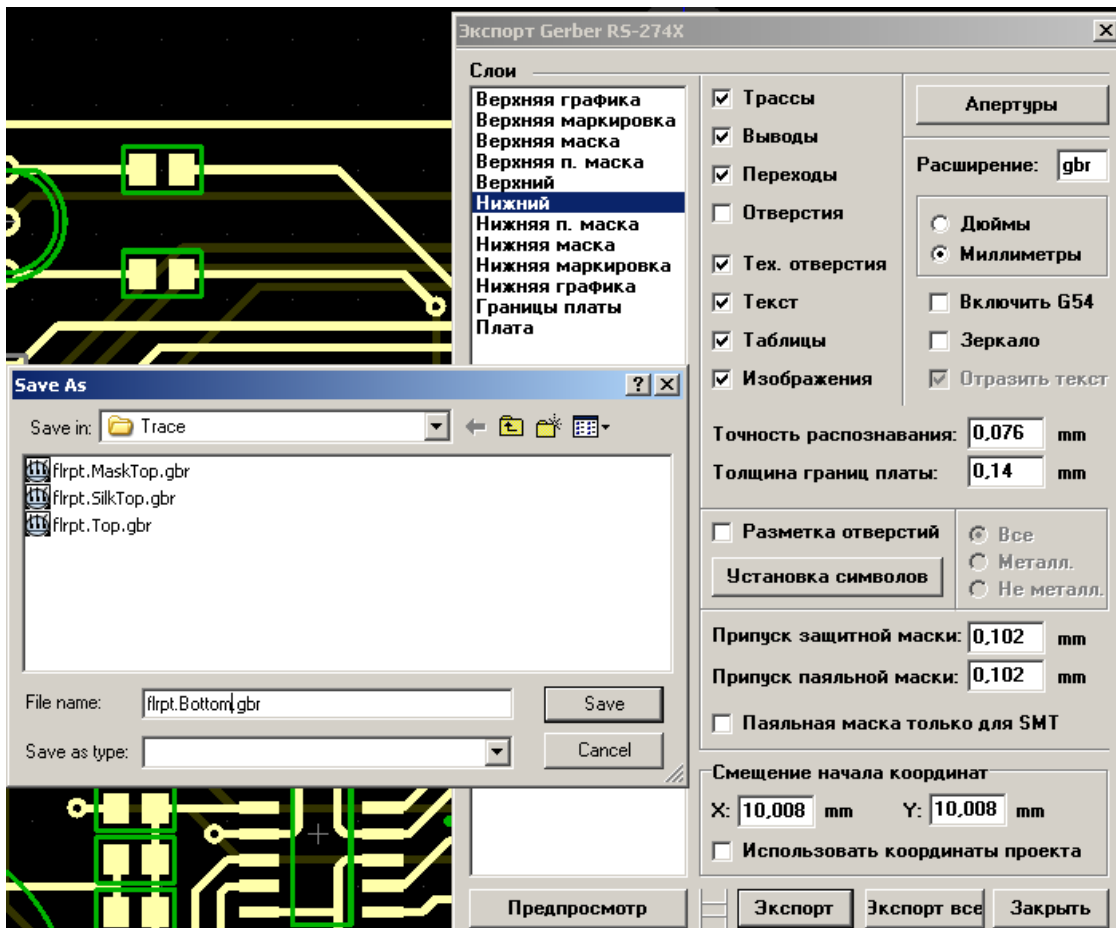
1.4. Экспортируем слой маски:



Для нижнего слоя галочка «Зеркало» должна быть снята.

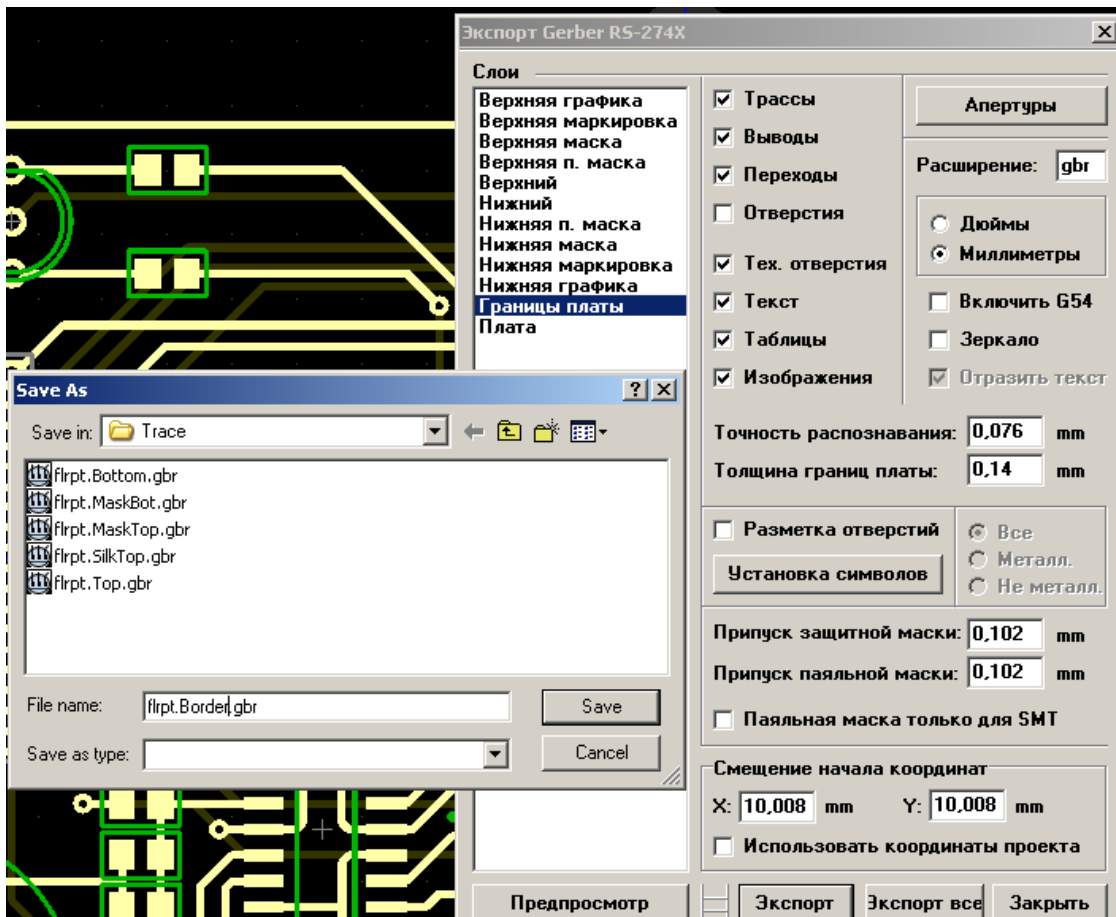
1.5. Экспортируем слой топологии:



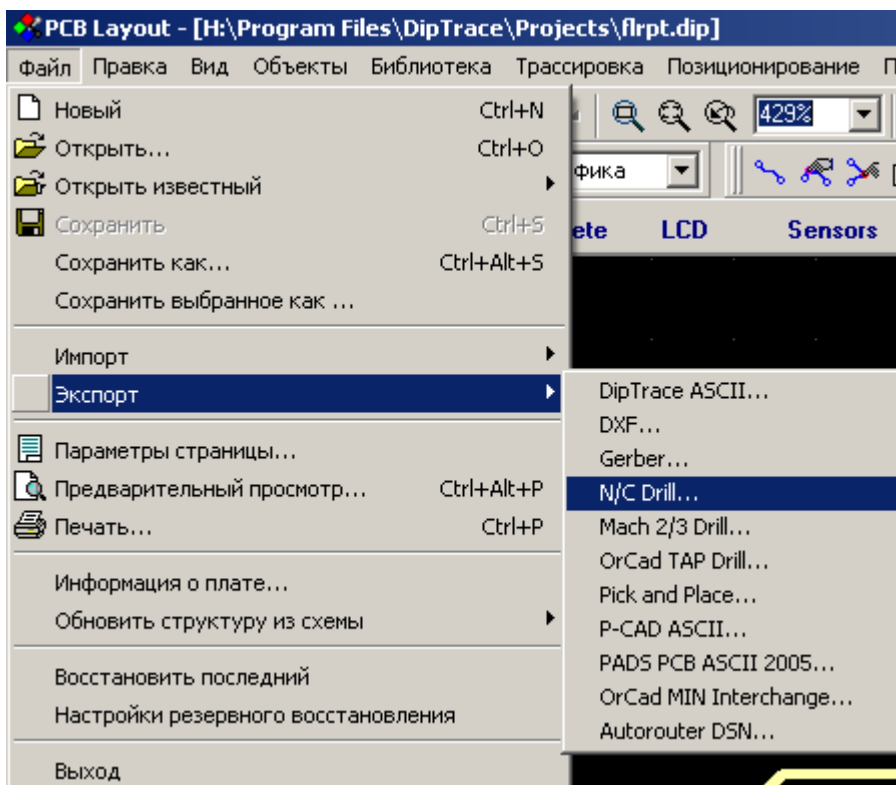


Для нижнего слоя галочка «Зеркало» должна быть снята.

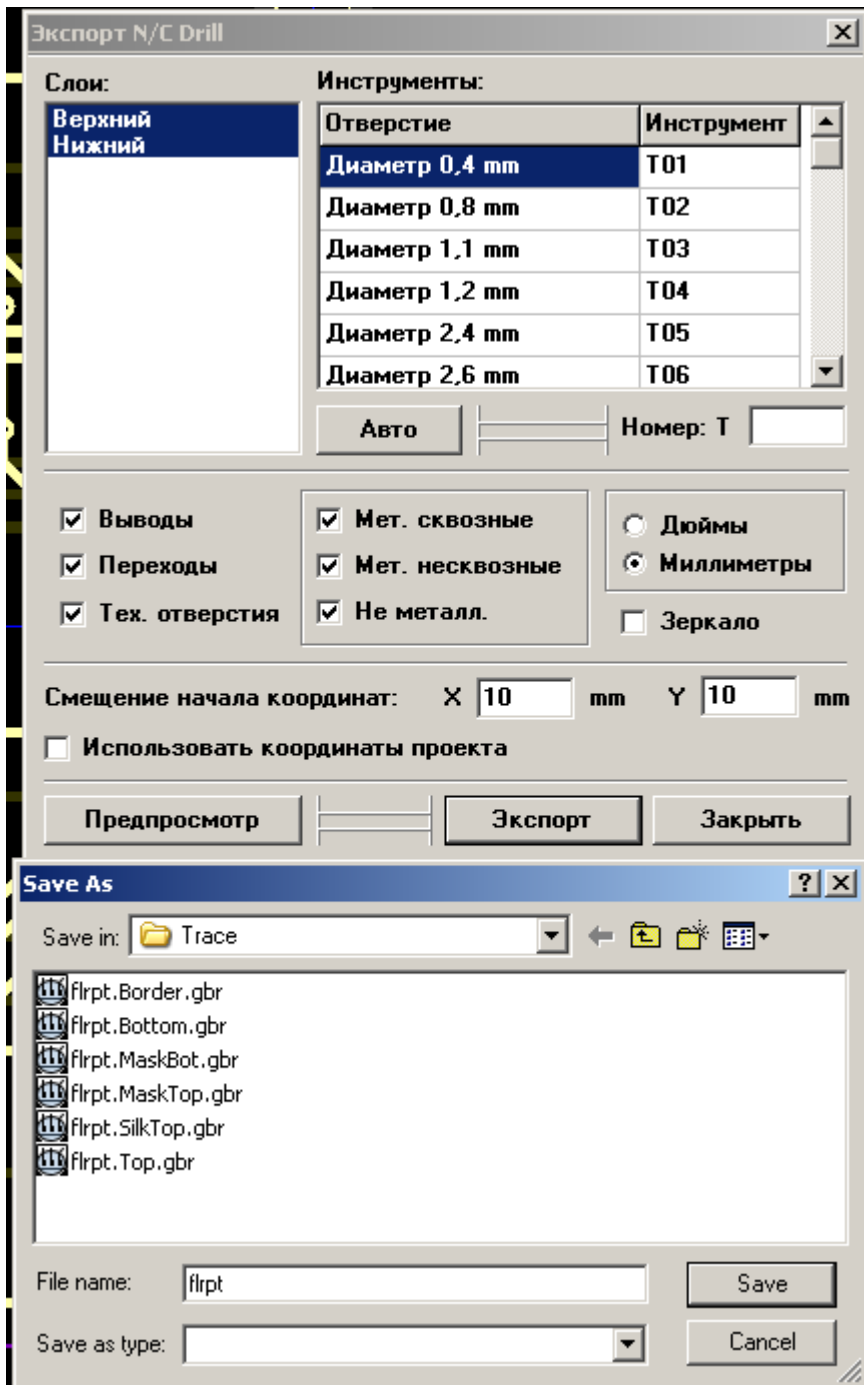
1.6. Экспортируем границы платы:



- Для входа в меню экспорта программы сверления выбираем «Файл-Экспорт-NC/Drill...»



В поле «Слои» выбираем с какого на какой слой формируем программу сверления и нажатием кнопки "Авто" под списком инструментов заполняем таблицу инструментов.



Таким образом, сформированы файлы для изготовления двусторонней печатной платы с маской с двух сторон и маркировкой элементов на верхней стороне.