

# Ремонт дорожек клавиатуры

Причин повреждения дорожек клавиатуры множество, как и способов их восстановления. Вот один из самых простых.

Итак.

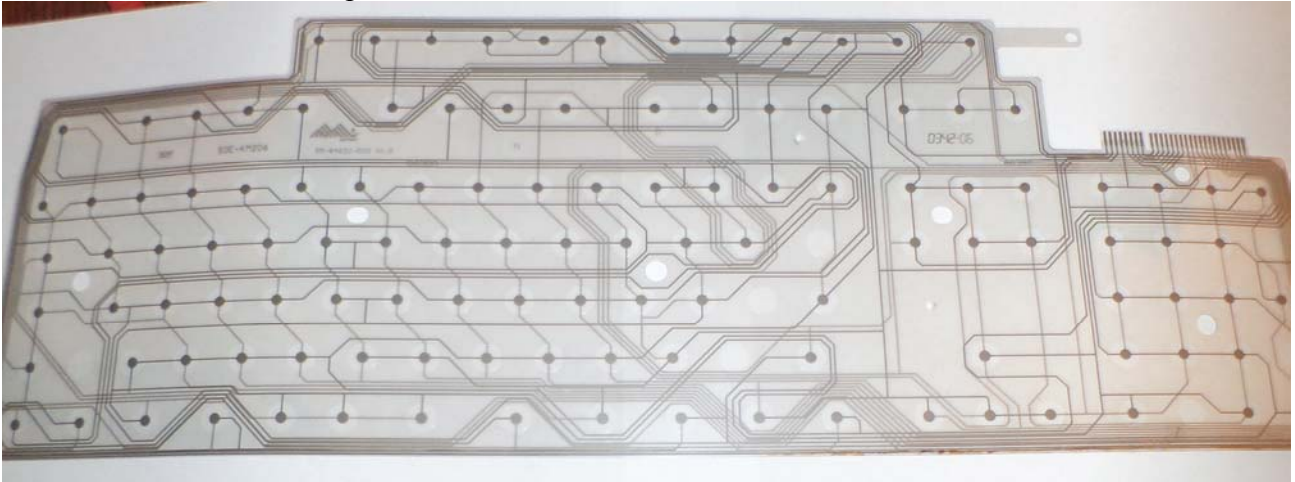
Вот что нам понадобится:



1. Разбираем клавиатуру:



2. Извлекаем плёнки с дорожками.

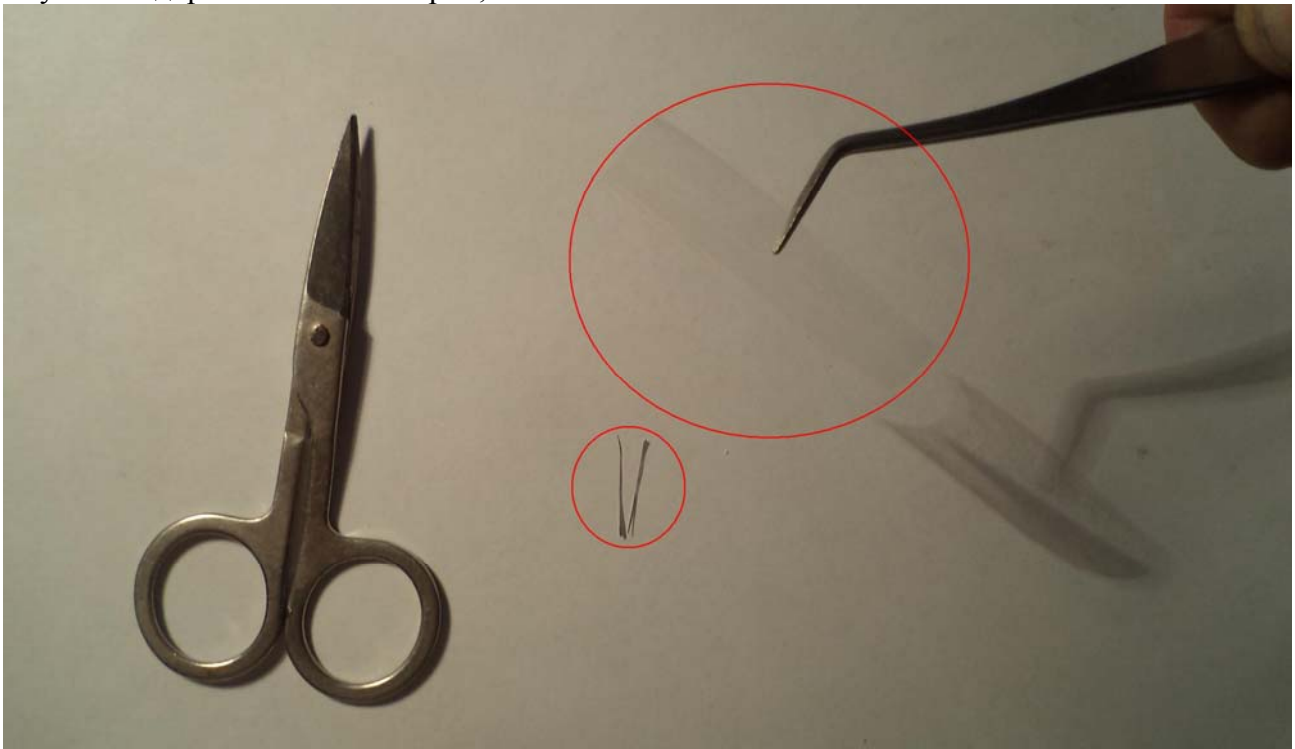


3. Ищем повреждённые участки клавиатуры и находим. С помощью тестера убеждаемся, что это действительно повреждённые части. Повреждённые части выглядят потемневшими. В нашем случае две дорожки повреждены.

4. Собственно процесс восстановления:

а) из фольги для запекания нарезаем полоски равные ширине восстанавливаемой дорожки и длиннее повреждённых участков примерно втрое;

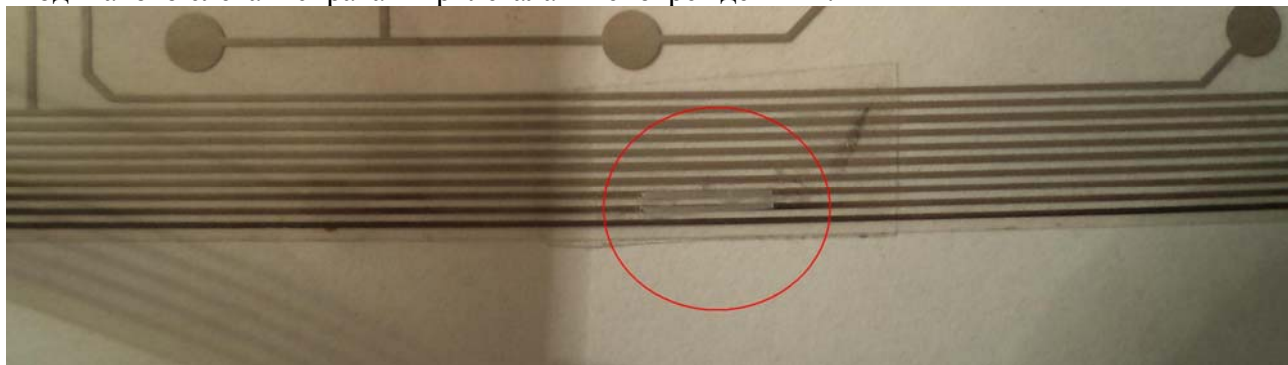
б) отрезаем от рулона скотча полоску, чтобы она с запасом перекрывала восстанавливаемые участки дорожек со всех сторон;



в) прикладываем скотч участку с повреждёнными дорожками липкой стороной **вверх** и так, чтобы повреждённые части дорожек оказались примерно по центру скотча;

г) наклеиваем полоски фольги на скотч поверх повреждённых участков, используя дорожки как направляющие ориентиры для того, чтобы выдержать расстояния между заплатками из фольги;

д) зеркально справа налево переворачиваем скотч и, тщательно совмещая полоски фольги с дорожками, наклеиваем его так, чтобы фольга выходила за повреждённые участки примерно одинаково слева и справа и прилегала к неповреждённым.



Проверяем оставшуюся часть плёнок на наличие повреждённых элементов, восстанавливаем их аналогичным способом, собираем клавиатуру и продолжаем пользоваться.