

# Энкодер ED16112O

Кодирующий переключатель на плату, вертикальный, пластмассовая ось

Тип датчика: энкодеры механические

Особенности: выход 2 бит с кодом Грея, ось 6 мм

Рабочая температура: -20...70°C

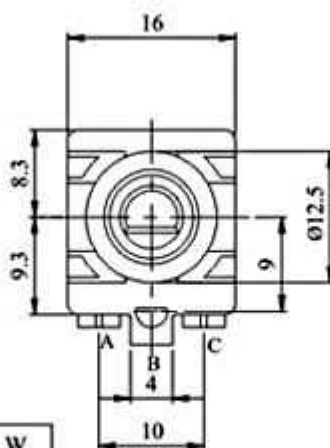
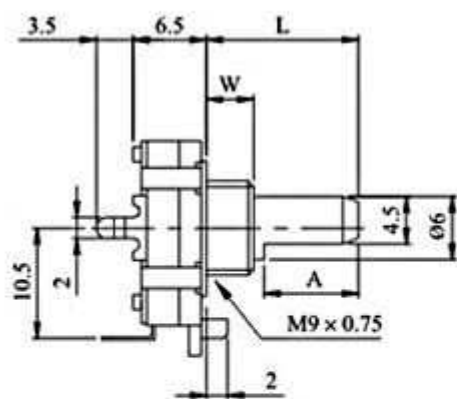
Разрешение: 24 имп./об.

Рабочий ток макс.: 500 мкА

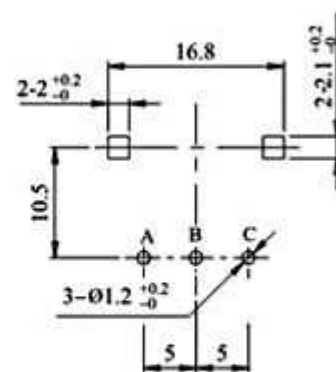
Рабочее напряжение макс.: 50 VAC

L=15mm

A=7mm



product code	W
ED16112O	5
ED16122O	7



Mounting hole detail