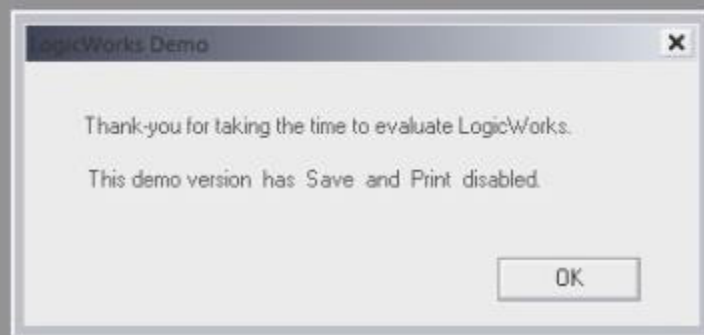


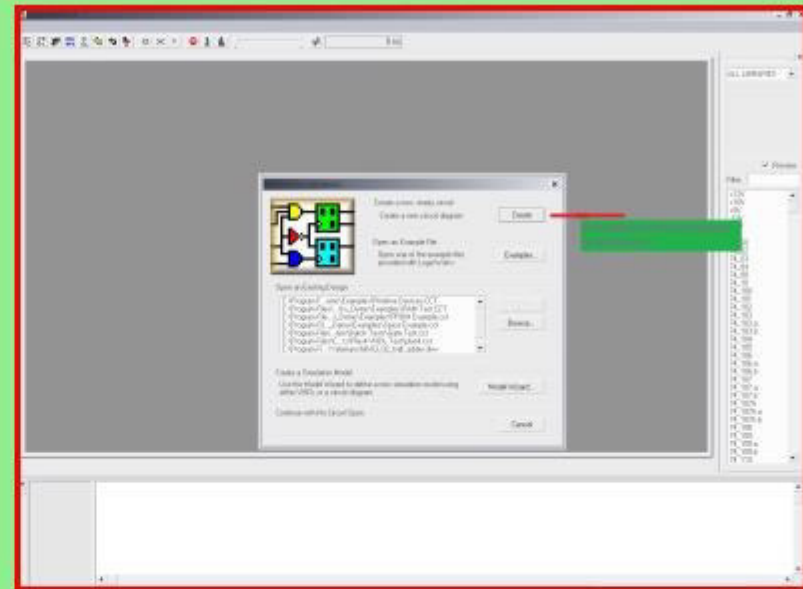


## *Программа Launeh LogicWorks Demo.exe.*

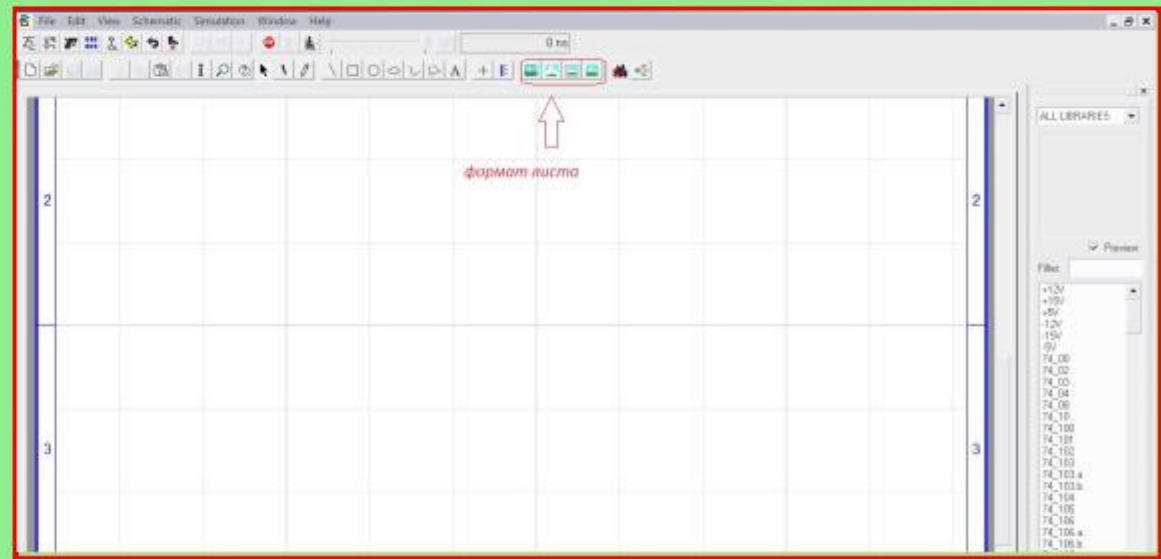
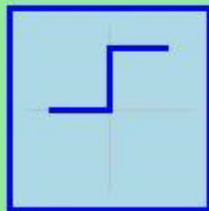
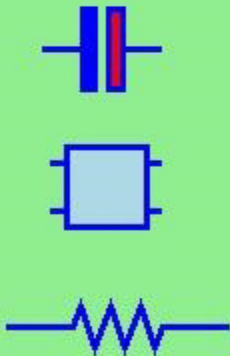
эта программа имеет следующие ограничения : Вы не можете сохранять файлы схем и печатать схему на принтере. В схематехническом построение ограничений нет. Можно просто вывести скрин программы и делать например печатную плату. Вообще в ее базе много логических схем 74xx серии с повышенной интеграцией. За счет этого можно строить небольшие схемы с большими возможностями. При установке ее на комп и первом открытии она даст табличку на лимит.Ставите 365 дней. Все больше при последующих открытиях программы она вас беспокоить не будет. Только будут таблички на ограничения. Нажимаем ОК.



*Затем открывается менеджер. Там несколько функций. Мы нажимаем верхнюю, это работа с чистого листа.*



*Открывается чистый лист. Устанавливаем нужный формат. и начинаем работать.*





Сначала конечно необходимо ознакомиться с элл. базой программы. Менеджер находится справа. На лист установка производится нажатием на модель и перетаскиванием ее. Все связи прорисовываются подводом пера к концу контакта, левой кнопкой. Потом эту кнопку отпускаем. Теперь хочу познакомить с генератором. Основой всех схем. Так как сигнал ТТЛ уровня приходит на вашу схему с него. Ставим генератор на схему. Как только вы установили генератор он начинает работать. Перед установкой его вы должны выключить моделирование. Нажатием красного значка на верхней панели. Лучше вообще выключить моделирование на время рисования схемы. В настройках генератора есть несколько опций. Частоту следования можно менять. Ну это вы сами посмотрите. Теперь, как ставится сигнал выхода с генератора, да и всех точек схемы для просмотра на диаграмме. Нажимаем на значок карандаша. Подводим на контакт где хотите снять сигнал. Подписывайте его. Все он будет отображаться внизу в диаграмме.

**Вот очень коротко КАК НАЧАТЬ РАБОТАТЬ В ПРОГРАММЕ**

