

Теперь хочу поделиться первыми впечатлениями по программе Profi Lad-Expert 4.0 Сначала конечно на ограничения. Это время симуляции 3 минуты, здесь проблем ни каких. Просто нажимаем на симуляцию еще раз и все. Да и это даже и удобно. Программа сама отключает. Не беспокоимся о нагрузке на ЦП компа. Вообще мы же не собираемся тестировать новые модели в программе. Вот при тесте нужно включить режим симуляции на минут пять и более. Так что в этом плане все нормально.

Еще ограничения, закрыта функция соранения нашего сделанного. Здесь немного хуже. Но опять же. Мы программу ставим для своих нужд.

Она позволяет быстро что-то собрать и просимулировать. Допустим надо кому-то показать нашу схему. Делаем картинку и отсылаем.

БОЛЬШЕ НИ КАКИХ ОГРАНИЧЕНИЙ НЕТ. Ни на установку колл. элл. базы. Ни на время установки программы на комп.

Установка программы. Разархивируем архив. Программа установилась на мою Винду 7 -32 бит. за две минуты.

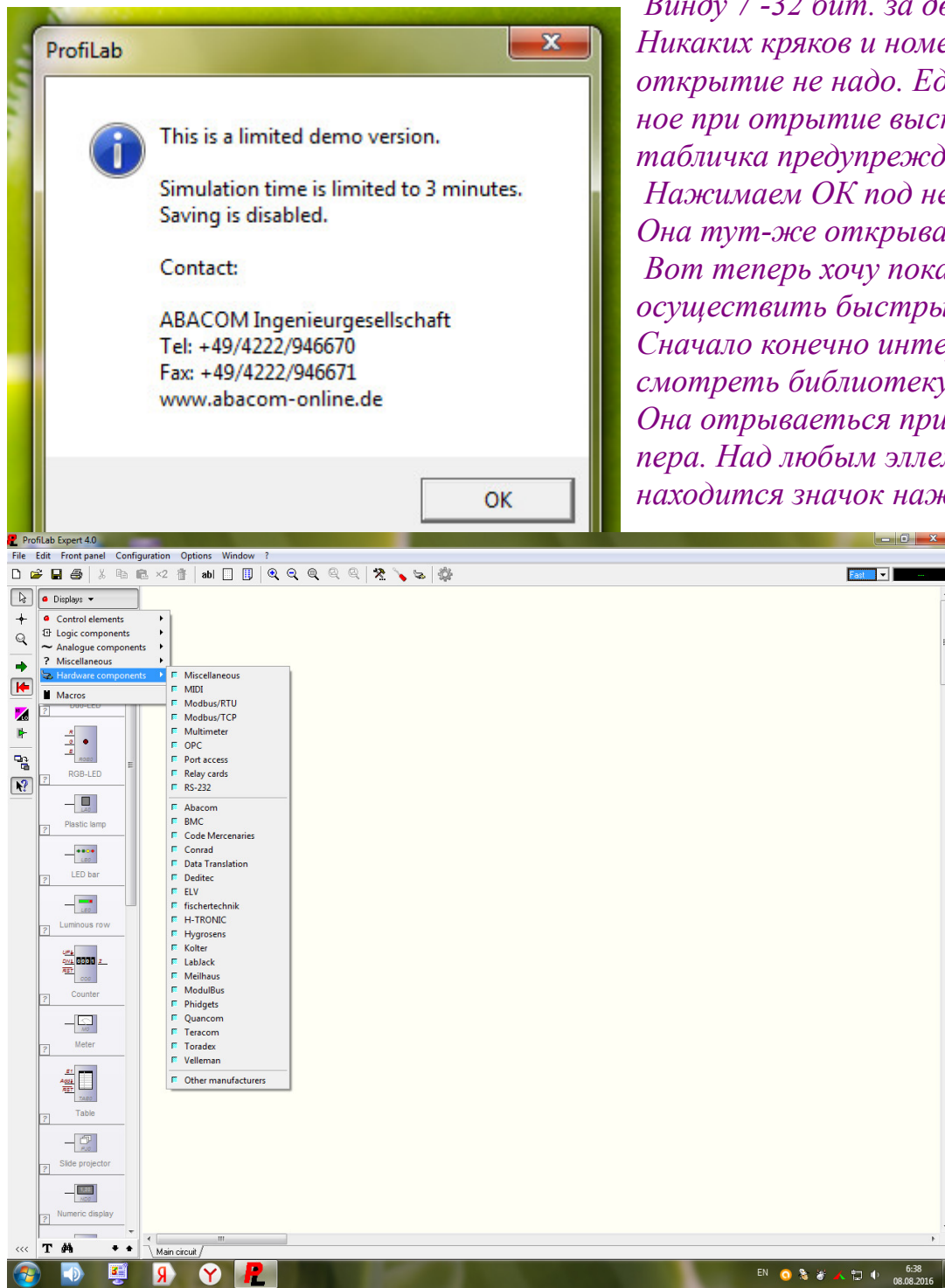
Никаких кряков и номеров при открытие не надо. Единственное при отрытие выскакивает табличка предупреждения.

Нажимаем ОК под ней прога. Она тут-же открывается.

Вот теперь хочу показать как осуществить быстрый старт. Сначала конечно интересно посмотреть библиотеку элл. базы.

Она отрывается при подводе пера. Над любым эллеметом находится значок нажатием на

который можно посмотреть в каких устройствах он применяется. На сложные микросхемы таких два значка.



Пакет ProfiLab-Expert содержит множество полезных функций, например, расширенную аппаратную поддержку или нахождение и удаление избыточных проводов. В процессе разработки программа предотвращает ошибочные соединения элементов. Также ProfiLab-Expert дает возможность вводить корректирующие таблицы, необходимые для выравнивания характеристик нелинейных сенсоров. Имеется поддержка DDE (Dynamic Data Exchange), функция отправки сообщений электронной почты, экспорт данных для Microsoft Excel и Word, возможность сохранения и вывода до шестнадцати аналоговых каналов данных. Медиа-плеер позволяет управлять воспроизведением мультимедийных файлов (видео, MIDI, MP3, Wave и т.д.). Приложение оснащено интегрированным компилятором, который может создавать исполняемые файлы, запускающиеся на системах без установленного софта ProfiLab-Expert.

Программа ProfiLab-Expert была создана специалистами Abacom Electronics Software. Данная компания расположена в немецкой коммуне Гандеркезе (район Ольденбурга) и уже много лет занимается созданием различных популярных систем автоматизированного проектирования, таких как [sPlan](#), [Sprint-Layout](#), [AudioWave](#), [FrontDesigner](#) и многих других. ProfiLab-Expert представляет собой сплав двух других продуктов компании Abacom: Digital-ProfiLab и DMM-ProfiLab. Программа регулярно обновляется, все новые версии имеют обратную совместимость, позволяя пользователям загружать и редактировать ранее созданные проекты.

Данное приложение является платным, стоимость составляет 99,90 евро. С официального сайта можно скачать демонстрационную версию программного пакета. Несмотря на ряд существенных ограничений (время симуляции ограничено тремя минутами, отсутствие возможности сохранять и компилировать результаты работ) ознакомительная версия имеет огромную базу примеров, что позволяет разобраться в ключевых особенностях работы с продуктом.

Программа ProfiLab-Expert позволит быстро и просто проектировать различные аналоговые и цифровые системы управления, автоматизации, сбора данных или измерения. Приложение поддерживает COM- и LPT-порты, сетевые разъемы и порты джойстика, USB-разъемы и аудио-входы. Создание каждого проекта в ProfiLab-Expert напоминает рисование электромонтажной схемы – к требуемому порту подключаются виртуальные блоки, необходимые для обработки и преобразования информационных сигналов. Различные компоненты, такие как XY- и Y(T)-плоттеры, регистраторы данных, дисплеи, счетчики и таблицы, отображают и сохраняют результаты измерений. В программе также создаются виртуальные передние панели устройств. Обширная библиотека содержит множество арифметических и логических компонентов для обработки и передачи сигналов, предлагая широкие возможности для проведения безопасных экспериментов при исследовании проектов. Среди логических компонентов, в частности, присутствуют счетчики и триггеры, регистры и массивы вентилях, ПЗУ и ОЗУ, импульсные генераторы. Метрологические компоненты представлены триггерами, блоками формул, элементами выборки-хранения, компараторами и т.д. При программировании применяется лишь графический интерфейс, разработчикам в процессе создания системы управления не требуется писать ни строчки кода.

После того как создание проекта закончено, один щелчок мышью запускает процесс имитации в реальном времени. Генерируются исходящие сигналы, в соответствии с заданными условиями обрабатываются и отображаются входящие сигналы. Во время моделирования показываются все логические состояния схемы, кроме того можно не только считывать и преобразовывать полученные в ходе измерений значения, но и воздействовать на них. Конфигурирование компонентов выполняется без остановки процесса моделирования.

Программное обеспечение ProfiLab-Expert и справочный файл к нему представлен на немецком и английском языках. Переведенного на русский язык руководства по работе с приложением нет, как нет и русификатора.

*А. В. Са-
лицев
08.08.16г*

Для работы рассматриваемого программного обеспечения необходима операционная система Microsoft Windows 95, 98, ME, NT, 2000, XP, Vista, 7 и 8 (как 32-, так и 64-разрядных версий).

